



PELLEGRINI A.& C.

FIRENZE

# PELLEGRINI A.& C.

FIRENZE

*L'Azienda Pellegrini A. & C. deve la sua fortuna alla lungimiranza del fondatore Aldemaro Pellegrini che, già molti anni fa, decise di delocalizzare una parte della produzione in paesi dove questa avveniva a costi inferiori e con grande qualità.*

*Visto il grande successo delle collezioni uomo, fu deciso di ampliare la gamma dei prodotti: nacquero così la collezione "Allegriño", camicie bambino e "Lady Law", camicette donna.*

*Senza trascurare il mercato che l'aveva resa celebre, negli anni l'Azienda Pellegrini A. & C. ha esteso la sua politica commerciale, offrendo ai propri Clienti un prodotto sempre più attuale e in linea con le nuove esigenze. In particolare, rilevata una sempre crescente domanda di prodotti specifici per il segmento "professionale" l'Azienda Pellegrini A. & C. ha creato un reparto dedicato a soddisfare questa esigenza.*

*Nasce così una nuova linea di prodotti pensata per dare agli operatori del settore servizi un valido supporto per risolvere i problemi di fornire abbigliamento da lavoro.*

*Un importante magazzino di articoli pronti permette di evadere rapidamente la maggior parte delle richieste. Un catalogo vasto ma specializzato di articoli, per la maggior parte disponibili subito, è a disposizione dei Clienti.*

*L'Azienda Pellegrini A. & C. produce anche su richiesta, in accordo alle esigenze dei Clienti e secondo capitolato.*

*Nel mondo dell'abbigliamento professionale è fondamentale per un produttore la capacità di mantenere nel tempo le caratteristiche degli articoli: l'Azienda Pellegrini A. & C. forte di un'esperienza cinquantennale, offre questa affidabilità. I nostri articoli mantengono nel tempo un elevato grado di omogeneità di produzione, come tessuti e come modellistica, per garantire ai propri Clienti la costanza della loro immagine.*

*Con questo nuovo catalogo l'Azienda Pellegrini A. & C. vuole mettere a disposizione dei suoi Clienti un pratico strumento di servizio e di lavoro.*

*Pellegrini A.&C. s.r.l.*





## UOMO

<b>MANILA</b>	
T AN ML	4
T AN MM	6
PILOTA ML	8
PILOTA MM	10
PETTORINA	83
<b>OXFORD</b>	
BOGGIE RG ML	12
BOGGIE CN ML	14
<b>CHAMBRAY</b>	
ELBA ML	16
ELBA MM	18
<b>JEANS</b>	
ARUBA ML	20
<b>INDIGO</b>	
BOGGIE RG ML	22
<b>FIL A FIL</b>	
BOGGIE RG ML	24
BOGGIE RG MM	26
BOGGIE CN ML	28
BOGGIE CN MM	30
<b>EUROPA</b>	
BOGGIE CN ML	32
BOGGIE CN MM	34
PILOTA ML	36
PILOTA MM	38
<b>CUBA</b>	
EVENING ML	40
<b>ELASTIC</b>	
EDWARD ML	42
EDWARD MM	44
MARIO ML	46
<b>MERCERIZZATO</b>	
POLO MM	48
<b>PLATINUM</b>	
DARK	50
GILET	52
<b>MAGLIERIA</b>	
VIGILANTE	54

## DONNA

<b>MANILA</b>	
SOFIA ML	88
SOFIA MM	90
KELLY ML	92
PILOTA ML	94
PILOTA MM	96
<b>FIL A FIL</b>	
CLAUDIA ML	98

## PILE

VIGILANTE	56
<b>POLIESTERE</b>	
FAUSTO	58
FILIPPO	68
FABRIZIO	69
FASCIA SMOKING	72
FIOCO	74
CRAVATTA	76
DIAMOND	77
CRAVATTA RIGHE	78
CRAVATTA NODO	79
PORTACAPPELLO	84
PORTA ABITI	85
<b>TWILL</b>	
GIACCA CUOCO	60
HAT	64
CLEAN	65
APRON	70
<b>COOKING</b>	
MARCO	62
<b>POLICOTONE</b>	
FABIO	66
FRANCO	67
<b>JERSEY</b>	
GUANTI	73
<b>POLIELASTIC</b>	
FASCIA ELASTICA	71
<b>PELLE</b>	
CINTURA PELLE	80
<b>ELASTICO</b>	
CINTURA ELASTIC	81
<b>ELASTAN PELLE</b>	
BRETELLE	82
<b>POLIURETANO</b>	
SCARPA ANTONY	86
<b>FILOSCOZIA</b>	
CALZE UOMO	87

## EUROPA

SOFIA ML	100
SOFIA MM	102
<b>ELASTIC</b>	
PEPPER ML	104
PEPPER MM	106
LARA	108
MARIA	110
<b>PLATINUM</b>	
LENNY	112
BESSY	114

## BAMBINO

### FIL A FIL

BOGGIE LG ML	126
--------------	-----

### OXFORD

BOGGIE LG ML	128
--------------	-----

### ELASTIC

EDWARD	130
--------	-----

### EUROPA

KANGAROO A ML	132
---------------	-----

### GOLDEN

DENNY	134
DARK	136
GILET	138

### COTONE

DENNY	140
DARK	142
GILET	144

### PIQUET

TIGER ML	146
TIGER MM	148
SHORTS	160

### JERSEY

DAMASCO ML	150
DAMASCO MM	152

### FELPA

EDDIE	154
CHAMP	156
PANTALONE	157
LOCK	158

### TWILL ELASTIC

KEVIN	161
GEORGE	162
PATRICK	163

### POLIESTERE

CRAVATTA	164
CRAVATTA NODO	165
FIOCO	166

### ELASTAN PELLE

BRETELLE	167
----------	-----

### PELLE

CINTURA PELLE	168
---------------	-----

### ELASTICO

CINTURA ELASTIC	169
-----------------	-----

## BAMBINA

### ELASTIC

PEPPER ML	170
-----------	-----

### COTTON SPANDEX

BESSY	172
-------	-----

### GOLDEN

AURORA	174
--------	-----

### PIQUET ELASTIC

CHIARA ML	176
CHIARA MM	177

### POLIVISCOSA ELASTIC

POLLY	180
ANGELA	182
MERION	183
PANTALONE	184

## TESSUTI - FABRICS 184

## TAGLIE - SIZES 186

## LAVAGGIO - LAUNDRY 187

## POLICOTONE

FABIO	120
FRANCO	121

## TWILL

APRON	124
-------	-----

## POLIURETANO

SCARPA SELLY	125
--------------	-----

# MANILA

## TAN ML

Cod. 2065L \_ MA

- ✓ Camicia classica
- ✓ Policotone
- ✓ Manica lunga
- ✓ Un taschino
- ✓ Stiro facile

- ✓ *Classic shirt*
- ✓ *Polycotton*
- ✓ *Long sleeves*
- ✓ *Chest pocket*
- ✓ *Easy Care*



- ✓ Polsino con bottone
- ✓ *Cuff with button*





Taglia  
**37-50**  
Size

## Colori Disponibili

## Available Colors



211\*  
Bianco



214  
Nero



220  
Grigio chiaro



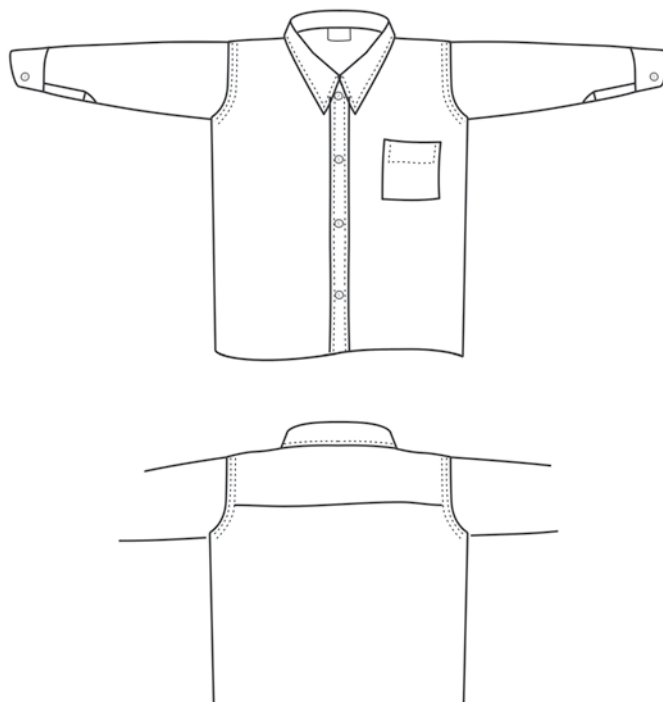
221  
Navy



223  
Celeste

\* Disponibili anche taglie 35-36

\* Available 35-36 sizes



## Caratteristiche

Tessuto	Manila
Composizione	65% poliestere 35% cotone
Costruzione	110x76 - 45x45 P/D
Peso	96 gr/mq
Restringimento	3%
Consegna	Pronta

## Characteristics

Fabric	Manila
Composition	65% polyester, 35% cotton
Construction	110x76 - 45x45 P/D
Weight	96 gr/mq
Shrinkage	3%
Delivery	Ready



# MANILA

## TAN MM

Cod. 2064M \_ MA

- ✓ Camicia classica
- ✓ Policotone
- ✓ Manica corta
- ✓ Un taschino
- ✓ Stiro facile

- ✓ *Classic shirt*
- ✓ *Polycotton*
- ✓ *Short sleeves*
- ✓ *Chest pocket*
- ✓ *Easy Care*





Taglia  
**37-48**  
Size

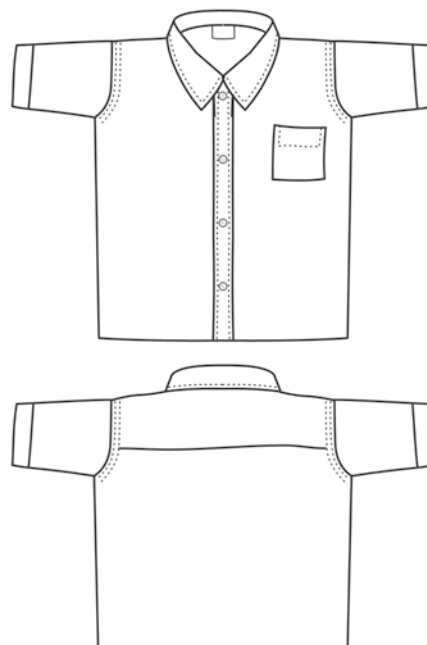
## Colori Disponibili

## Available Colors



\* Disponibili anche taglie 49-50

\* Available 49-50 sizes



## Caratteristiche

Tessuto	Manila
Composizione	65% poliestere 35% cotone
Costruzione	110x76 - 45x45 P/D
Peso	96 gr/mq
Restringimento	3%
Consegna	Pronta

## Characteristics

Fabric	Manila
Composition	65% polyester, 35% cotton
Construction	110x76 - 45x45 P/D
Weight	96 gr/mq
Shrinkage	3%
Delivery	Ready

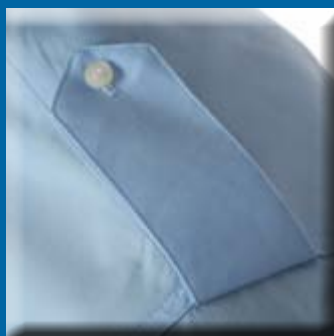
# MANILA

## PILOTA ML

Cod. 2021L \_ MA

- ✓ Camicia da divise ed uniformi
- ✓ Policotone
- ✓ Manica lunga
- ✓ Due taschini con pattina
- ✓ Spallini
- ✓ Stiro facile

- ✓ *Uniform shirt*
- ✓ *Polycotton*
- ✓ *Long sleeves*
- ✓ *Two chest pockets with flap*
- ✓ *Epaulettes*
- ✓ *Easy care*



- ✓ Spallino con bottone
- ✓ *Epaulettes with button*







Taglia  
**37-50**  
Size

### Colori Disponibili

### Available Colors



211  
Bianco



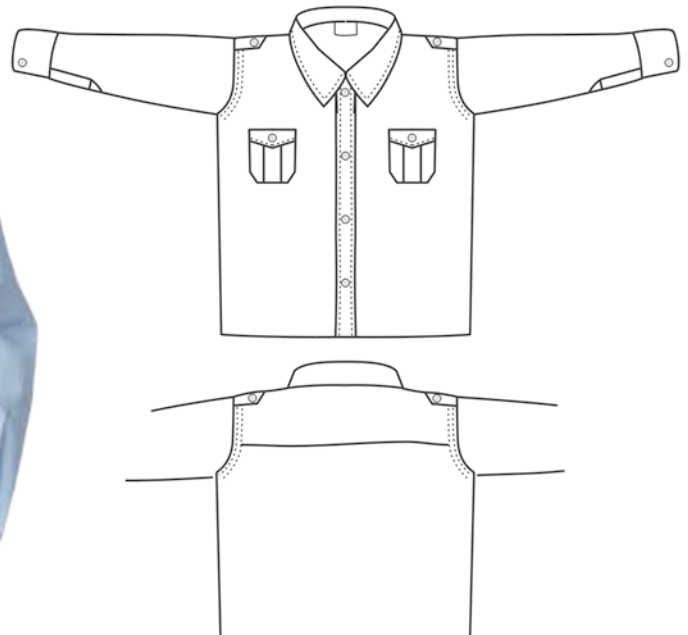
214  
Nero



221  
Navy



223  
Celeste



### Caratteristiche

Tessuto	Manila
Composizione	65% poliestere 35% cotone
Costruzione	110x76 - 45x45 P/D
Peso	96 gr/mq
Restringimento	3%
Consegna	Pronta

### Characteristics

Fabric	Manila
Composition	65% polyester, 35% cotton
Construction	110x76 - 45x45 P/D
Weight	96 gr/mq
Shrinkage	3%
Delivery	Ready

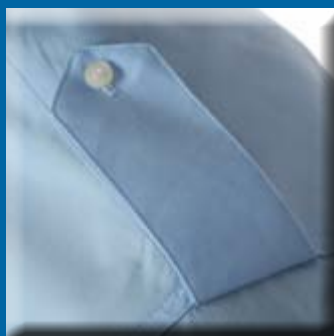
# MANILA

## PILOTA MM

Cod. 2020M \_ MA

- ✓ Camicia da divise ed uniformi
- ✓ Policotone
- ✓ Manica corta
- ✓ Due taschini con pattina
- ✓ Spallini
- ✓ Stiro facile

- ✓ *Uniform shirt*
- ✓ *Polycotton*
- ✓ *Short sleeves*
- ✓ *Two chest pockets with flap*
- ✓ *Epaulettes*
- ✓ *Easy care*



- ✓ Spallino con bottone
- ✓ Epaulettes with button





Taglia  
**37-50**  
Size

## Colori Disponibili

## Available Colors



211  
Bianco



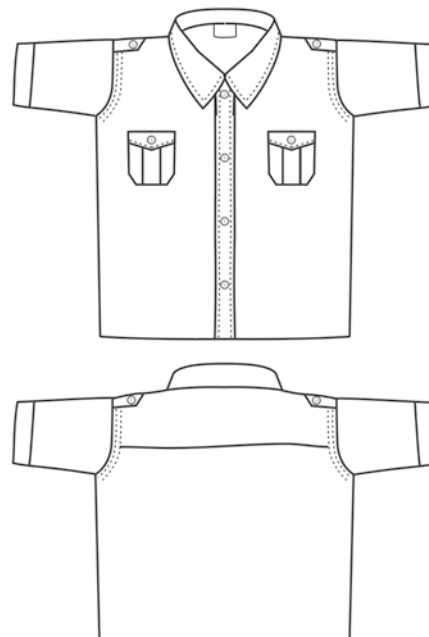
214  
Nero



221  
Navy



223  
Celeste



## Caratteristiche

Tessuto	Manila
Composizione	65% poliestere 35% cotone
Costruzione	110x76 - 45x45 P/D
Peso	96 gr/mq
Restringimento	3%
Consegna	Pronta

## Characteristics

Fabric	Manila
Composition	65% polyester, 35% cotton
Construction	110x76 - 45x45 P/D
Weight	96 gr/mq
Shrinkage	3%
Delivery	Ready



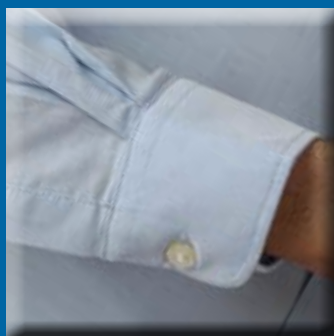
# OXFORD

## BOGGIE RG ML

Cod. 2019L \_ OX

- ✓ Camicia sportiva
- ✓ Oxford misto cotone
- ✓ Manica lunga
- ✓ Un taschino
- ✓ Button down
- ✓ Stiro facile

- ✓ *Sports shirt*
- ✓ *Oxford mixed cotton*
- ✓ *Long sleeves*
- ✓ *Button down*
- ✓ *One chest pocket*
- ✓ *Easy care*



- ✓ Polsino con bottone
- ✓ Cuff with button





Taglia  
**S-XXL**  
Size

## Colori Disponibili

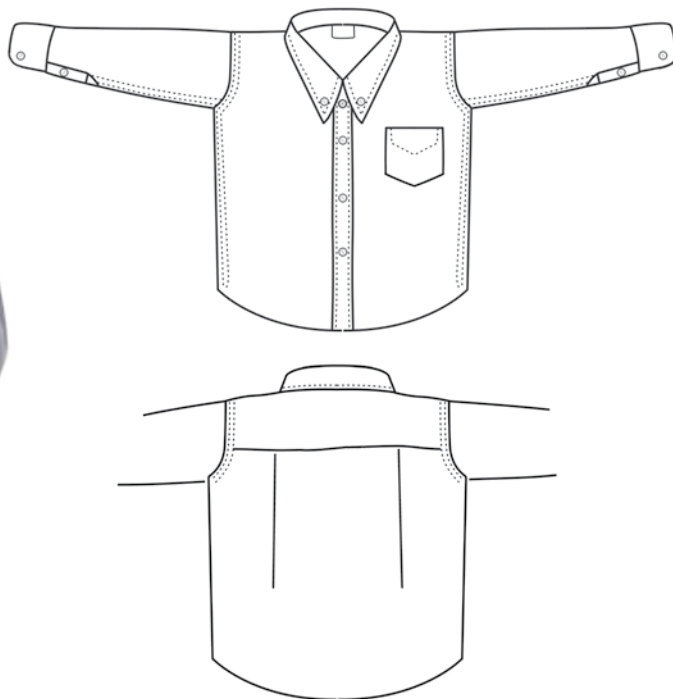
## Available Colors



506  
Celeste



508  
Bianco



## Caratteristiche

<b>Tessuto</b>	Oxford
<b>Composizione</b>	70% cotone 30% poliestere
<b>Costruzione</b>	108x48 - 45x16
<b>Peso</b>	134 gr/mq
<b>Restringimento</b>	3%
<b>Consegna</b>	Pronta

## Caratteristiche

<i>Fabric</i>	<i>Oxford</i>
<i>Composition</i>	<i>70% cotton, 30% polyester</i>
<i>Construction</i>	<i>108x48 – 45x16</i>
<i>Weight</i>	<i>134 gr/mq</i>
<i>Shrinkage</i>	<i>3%</i>
<i>Delivery</i>	<i>Ready</i>

# OXFORD

## BOGGIE CN ML

Cod. 2025L \_ OX

- ✓ Camicia classica
- ✓ Oxford misto cotone
- ✓ Manica lunga
- ✓ Un taschino
- ✓ Stiro facile

- ✓ *Classic shirt*
- ✓ *Oxford mixed cotton*
- ✓ *Long sleeves*
- ✓ *One chest pocket*
- ✓ *Easy care*



- ✓ Polsino con bottone
- ✓ *Cuff with button*







Taglia  
**S-XXL**  
Size

## Colori Disponibili

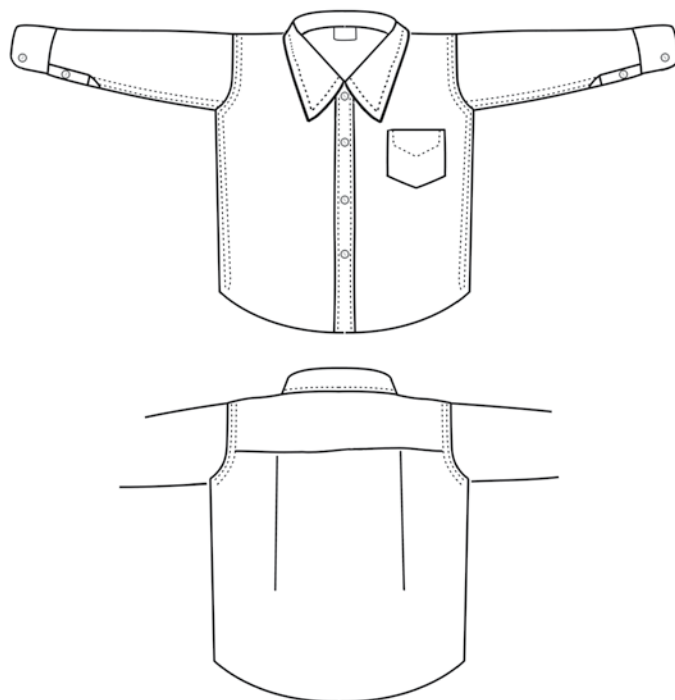
## Available Colors



506  
Celeste



508  
Bianco



## Caratteristiche

Tessuto	Oxford
Composizione	70% cotone 30% poliestere
Costruzione	108x48 - 45x16
Peso	134 gr/mq
Restringimento	3%
Consegna	Pronta

## Characteristics

<i>Fabric</i>	<i>Oxford</i>
<i>Composition</i>	<i>70% cotton, 30% polyester</i>
<i>Construction</i>	<i>108x48 - 45x16</i>
<i>Weight</i>	<i>134 gr/mq</i>
<i>Shrinkage</i>	<i>3%</i>
<i>Delivery</i>	<i>Ready</i>

# CHAMBRAY

## ELBA ML

Cod. 2081L \_ CH

- ✓ Camicia in chambray
- ✓ Puro cotone
- ✓ Manica lunga
- ✓ Due taschini con bottone e portapenna

- ✓ *Chambray Shirt*
- ✓ *Pure Cotton*
- ✓ *Long sleeves*
- ✓ *Two chest pockets with button and pen holder*



- ✓ Polsino con bottone
- ✓ *Cuff with button*





**Colori Disponibili**

**Available Colors**

taglia  
**S-XXXL**  
Size

52  
Azzurro



### **Caratteristiche**

<b>Tessuto</b>	Chambray
<b>Composizione</b>	100% cotone
<b>Costruzione</b>	56x56 - 22x24 Y/D
<b>Peso</b>	137 gr/mq
<b>Restringimento</b>	3/4%
<b>Consegna</b>	Pronta

### **Characteristics**

<b>Fabric</b>	Chambray
<b>Composition</b>	100% cotton
<b>Construction</b>	56x56 - 22x24 Y/D
<b>Weight</b>	137 gr/mq
<b>Shrinkage</b>	3/4%
<b>Delivery</b>	Ready



# CHAMBRAY

## ELBA MM

Cod. 2080M \_ CH

- ✓ Camicia in chambray
- ✓ Puro cotone
- ✓ Manica corta
- ✓ Due taschini con bottone e portapenna
- ✓ Chambray Shirt
- ✓ Pure Cotton
- ✓ Short sleeves
- ✓ Two chest pockets with button and pen holder



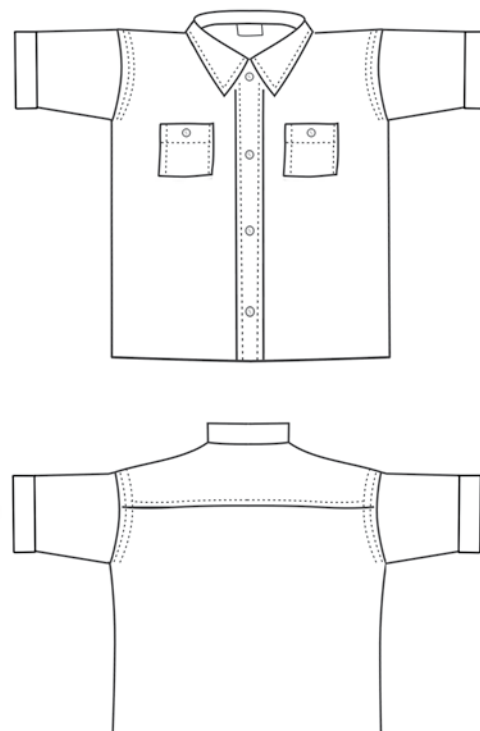


**Colori Disponibili**

**Available Colors**

Taglia  
**S-XXXL**  
Size

52  
Azzurro



### **Caratteristiche**

Tessuto	Chambray
Composizione	100% cotone
Costruzione	56x56 - 22x24 Y/D
Peso	137 gr/mq
Restringimento	3/4%
Consegna	Pronta

### **Characteristics**

<i>Fabric</i>	<i>Chambray</i>
<i>Composition</i>	<i>100% cotton</i>
<i>Construction</i>	<i>56x56 - 22x24 Y/D</i>
<i>Weight</i>	<i>137 gr/mq</i>
<i>Shrinkage</i>	<i>3/4%</i>
<i>Delivery</i>	<i>Ready</i>

# JEANS

## ARUBA ML

Cod. 2289L \_ JS

- ✓ Camicia jeans pesante
- ✓ Puro cotone
- ✓ Manica lunga
- ✓ Due taschini a soffietto
- ✓ *Heavy jeans Shirt*
- ✓ *Pure cotton*
- ✓ *Long sleeves*
- ✓ *Two pleated chests pockets*



- ✓ Taschini a soffietto
- ✓ *Pleated chest pocket*



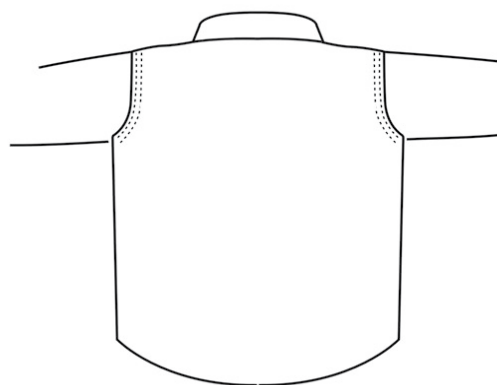
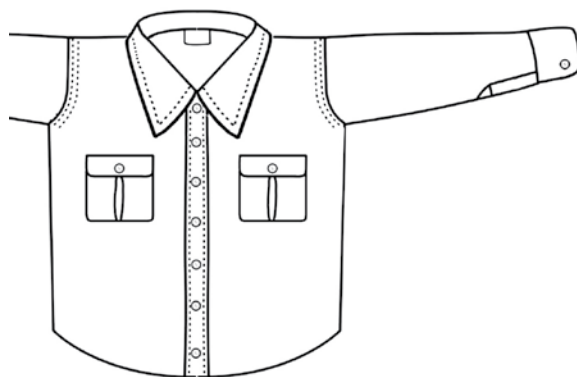


taglia  
**S-XXXL**  
Size

**Colori Disponibili**

**Available Colors**

52  
Jeans chiaro



### **Caratteristiche**

<b>Tessuto</b>	Jeans
<b>Composizione</b>	100% cotone
<b>Costruzione</b>	78x48 - 16x16
<b>Peso</b>	6.5 oz
<b>Restringimento</b>	3%
<b>Consegna</b>	Pronta

### **Characteristics**

<i>Fabric</i>	<i>Jeans</i>
<i>Composition</i>	<i>100% cotton</i>
<i>Construction</i>	<i>78x48 - 16x16</i>
<i>Weight</i>	<i>6.5 oz</i>
<i>Shrinkage</i>	<i>3%</i>
<i>Delivery</i>	<i>Ready</i>



# INDIGO

## BOGGIE RG ML

Cod. 2019L \_ IN

- ✓ Camicia jeans leggero
- ✓ Puro cotone
- ✓ Manica lunga
- ✓ Un taschino
- ✓ Button down
- ✓ *Lightweight jeans shirt*
- ✓ *Pure cotton*
- ✓ *Long sleeves*
- ✓ *One chest pocket*
- ✓ *Button down*



- ✓ Polsino con 2 bottoni
- ✓ *Cuff with two buttons*



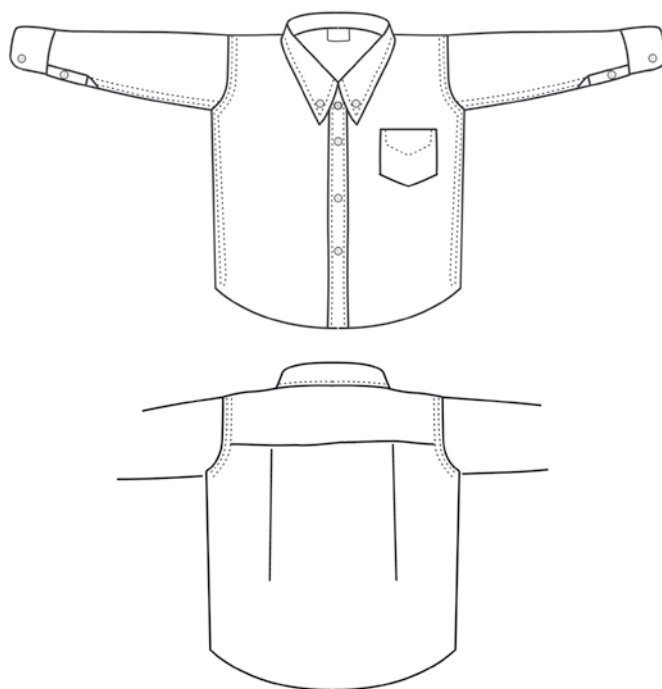




taglia  
**S-XXL**  
Size

**Colori Disponibili**

**Available Colors**



### **Caratteristiche**

<b>Tessuto</b>	Jeans
<b>Composizione</b>	100% cotone
<b>Costruzione</b>	120x70-32x32
<b>Peso</b>	4.5 oz
<b>Restringimento</b>	3%
<b>Consegna</b>	Pronta

### **Characteristics**

<i>Fabric</i>	<i>Jeans</i>
<i>Composition</i>	<i>100% cotton</i>
<i>Construction</i>	<i>120x70 - 32x32</i>
<i>Weight</i>	<i>4.5 oz</i>
<i>Shrinkage</i>	<i>3%</i>
<i>Delivery</i>	<i>Ready</i>

# FIL A FIL

## BOGGIE RG ML

Cod. 2019L\_FF

- ✓ Camicia sportiva
- ✓ Fil a fil di puro cotone
- ✓ Manica lunga
- ✓ Un taschino
- ✓ Button down

- ✓ *Sports shirt*
- ✓ *Fil a fil pure cotton*
- ✓ *Long sleeves*
- ✓ *One chest pocket*
- ✓ *Button down*



- ✓ Polsino con bottone
- ✓ *Cuff with button*





taglia  
**S-XXXL**  
Size

## Colori Disponibili

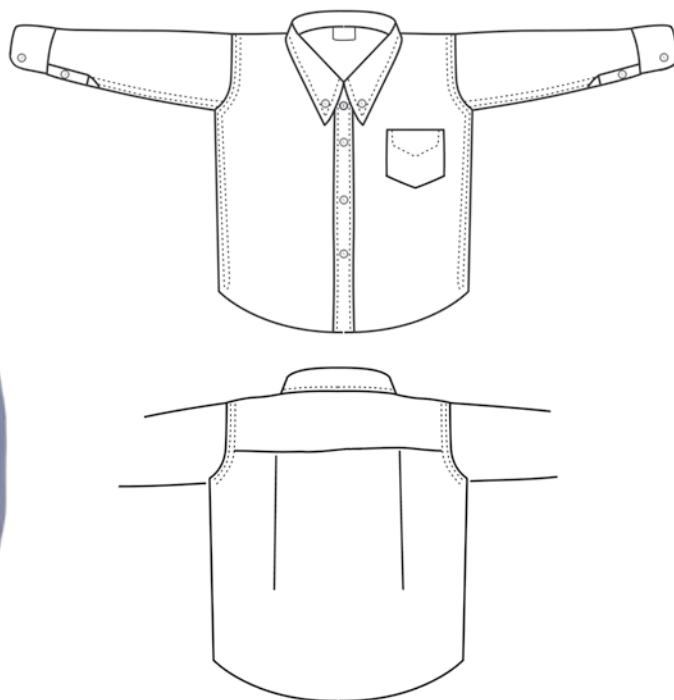
## Available Colors



92  
Celeste



96  
Bianco



## Caratteristiche

Tessuto	Fil a fil
Composizione	100% cotone
Costruzione	110x70-40x40 Y/D
Peso	107 gr/mq
Restringimento	3%
Consegna	Pronta

## Characteristics

<i>Fabric</i>	<i>Fil a fil</i>
<i>Composition</i>	<i>100% cotton</i>
<i>Construction</i>	<i>110x70 - 40x40 Y/D</i>
<i>Weight</i>	<i>107 gr/mq</i>
<i>Shrinkage</i>	<i>3%</i>
<i>Delivery</i>	<i>Ready</i>

# FIL A FIL

## BOGGIE RG MM

Cod. 2018M \_ FF

- ✓ Camicia sportiva
- ✓ Fil a fil di puro cotone
- ✓ Manica corta
- ✓ Un taschino
- ✓ Button down
- ✓ *Sports shirt*
- ✓ *Fil a fil pure cotton*
- ✓ *Short sleeves*
- ✓ *One chest pocket*
- ✓ *Button down*

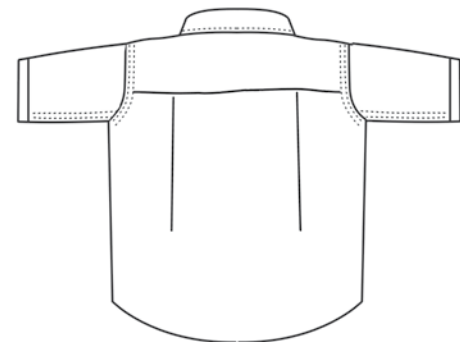
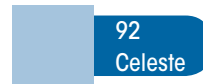


- ✓ Collo con bottoni
- ✓ *Button down collar*



## Colori Disponibili

## Available Colors



## Caratteristiche

Tessuto	Fil a fil
Composizione	100% cotone
Costruzione	110x70-40x40 Y/D
Peso	107 gr/mq
Restringimento	3%
Consegna	Pronta

## Characteristics

<i>Fabric</i>	<i>Fil a fil</i>
<i>Composition</i>	<i>100% cotton</i>
<i>Construction</i>	<i>110x70 - 40x40 Y/D</i>
<i>Weight</i>	<i>107 gr/mq</i>
<i>Shrinkage</i>	<i>3%</i>
<i>Delivery</i>	<i>Ready</i>

# FIL A FIL

## BOGGIE CN ML

Cod. 2525L\_FF

- ✓ Camicia classica
- ✓ Fil a fil di puro cotone
- ✓ Manica lunga
- ✓ Un taschino

- ✓ *Classic shirt*
- ✓ *Fil a fil pure cotton*
- ✓ *Long sleeves*
- ✓ *One chest pocket*





## Colori Disponibili

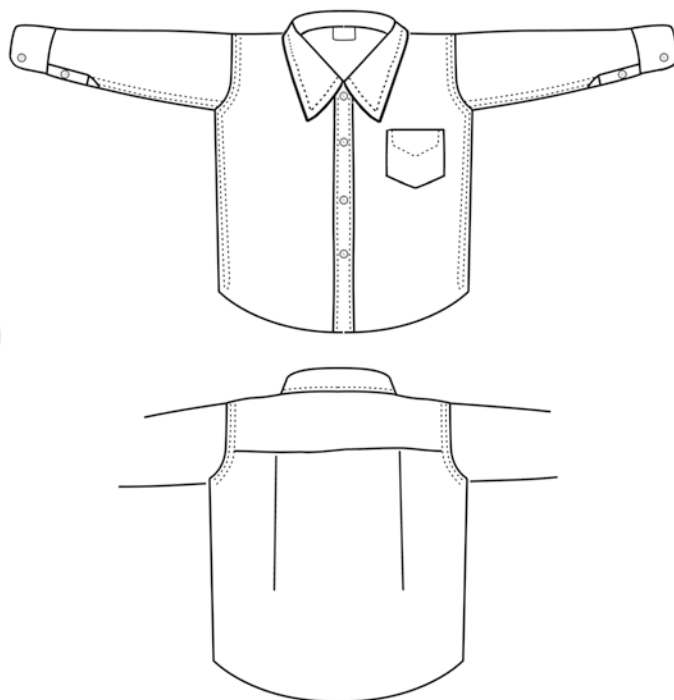
## Available Colors



92  
Celeste



96  
Bianco



## Caratteristiche

Tessuto	Fil a fil
Composizione	100% cotone
Costruzione	110x70-40x40 Y/D
Peso	107 gr/mq
Restringimento	3%
Consegna	Pronta

## Characteristics

<i>Fabric</i>	<i>Fil a fil</i>
<i>Composition</i>	<i>100% cotton</i>
<i>Construction</i>	<i>110x70 - 40x40 Y/D</i>
<i>Weight</i>	<i>107 gr/mq</i>
<i>Shrinkage</i>	<i>3%</i>
<i>Delivery</i>	<i>Ready</i>

# FIL A FIL

## BOGGIE CN MM

Cod. 2556M \_ FF

- ✓ Camicia classica
- ✓ Fil a fil di puro cotone
- ✓ Manica corta
- ✓ Un taschino
- ✓ *Classic shirt*
- ✓ *Fil a fil pure cotton*
- ✓ *Short sleeves*
- ✓ *One chest pocket*



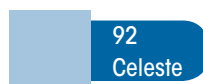




taglia  
**S-XXXL**  
Size

## Colori Disponibili

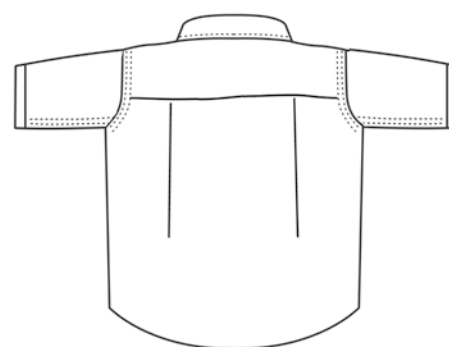
## Available Colors



92  
Celeste



96  
Bianco



## Caratteristiche

Tessuto	Fil a fil
Composizione	100% cotone
Costruzione	110x70-40x40 Y/D
Peso	107 gr/mq
Restringimento	3%
Consegna	Pronta

## Characteristics

<i>Fabric</i>	<i>Fil a fil</i>
<i>Composition</i>	<i>100% cotton</i>
<i>Construction</i>	<i>110x70 - 40x40 Y/D</i>
<i>Weight</i>	<i>107 gr/mq</i>
<i>Shrinkage</i>	<i>3%</i>
<i>Delivery</i>	<i>Ready</i>

# EUROPA

## BOGGIE CN ML

Cod. 2525L \_ EU

- ✓ Camicia classica
- ✓ Popeline di puro cotone
- ✓ Manica lunga
- ✓ Un taschino
- ✓ *Classic shirt*
- ✓ *Popeline in pure cotton*
- ✓ *Long sleeves*
- ✓ *One chest pocket*



- ✓ Polsino con bottone
- ✓ *Cuff with button*





## Colori Disponibili

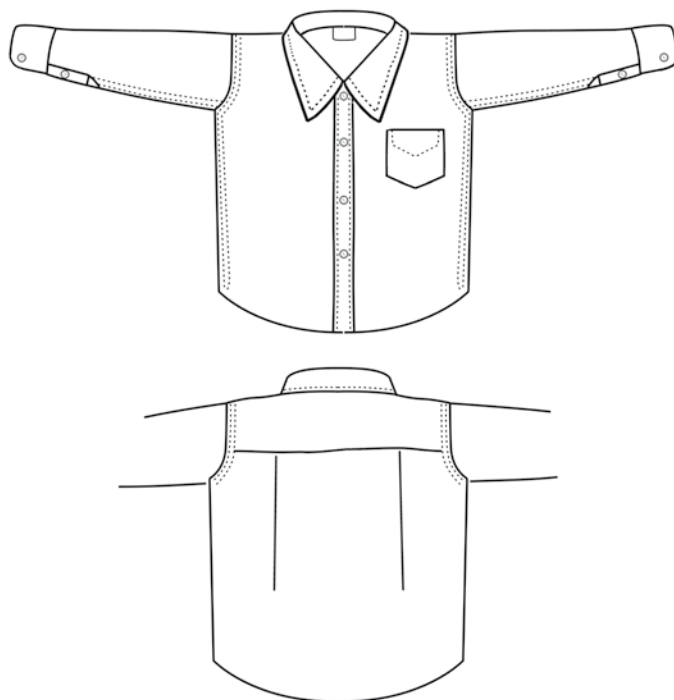
## Available Colors



01  
Bianco



02  
Celeste



## Caratteristiche

Tessuto	Europa
Composizione	100% cotone
Costruzione	110x70 - 40x40 P/D
Peso	107 gr/mq
Restringimento	3/4%
Consegna	Pronta

## Characteristics

Fabric	Europa
Composition	100% cotton
Construction	110x70 - 40x40 P/D
Weight	107 gr/mq
Shrinkage	3/4%
Delivery	Ready

# EUROPA

## BOGGIE CN MM

Cod. 2556M \_ EU

- ✓ Camicia classica
- ✓ Popeline di puro cotone
- ✓ Manica corta
- ✓ Un taschino
- ✓ *Classic shirt*
- ✓ *Popeline in pure cotton*
- ✓ *Short sleeves*
- ✓ *One chest pocket*



- ✓ Collo
- ✓ Collar





taglia  
**S-XXXL**  
Size

## Colori Disponibili

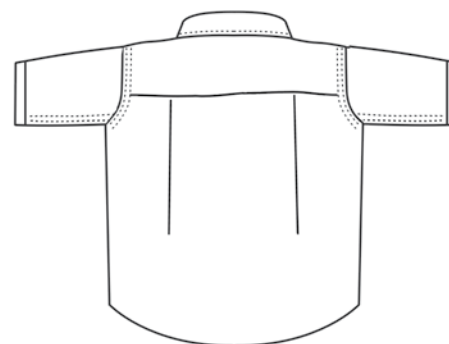
## Available Colors



01  
Bianco



02  
Celeste



## Caratteristiche

Tessuto	Europa
Composizione	100% cotone
Costruzione	110x70 - 40x40 P/D
Peso	107 gr/mq
Restringimento	3/4%
Consegna	Pronta

## Characteristics

<i>Fabric</i>	<i>Europa</i>
<i>Composition</i>	<i>100% cotton</i>
<i>Construction</i>	<i>110x70 - 40x40 P/D</i>
<i>Weight</i>	<i>107 gr/mq</i>
<i>Shrinkage</i>	<i>3/4%</i>
<i>Delivery</i>	<i>Ready</i>

# EUROPA

## PILOTA ML

Cod. 2021L \_ EU

- ✓ Camicia da divise ed uniformi
- ✓ Popeline di puro cotone
- ✓ Manica lunga
- ✓ Due taschini con pattina
- ✓ Spallini
- ✓ *Uniform shirt*
- ✓ *Popeline in pure cotton*
- ✓ *Long sleeves*
- ✓ *Two chest pockets with flap*
- ✓ *Epaulettes*



- ✓ Spallino con bottone
- ✓ *Epaulettes with button*



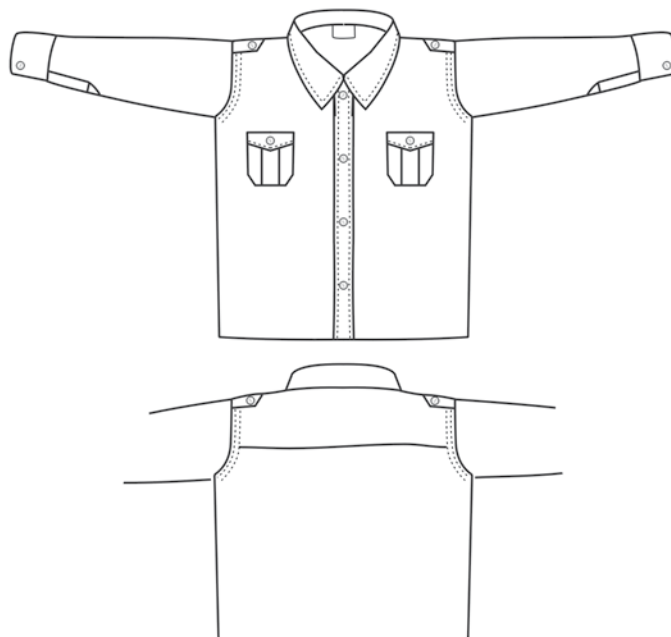


Taglia  
**S-XXL**  
Size

## Colori Disponibili

## Available Colors

02  
Celeste



## Caratteristiche

<b>Tessuto</b>	Europa
<b>Composizione</b>	100% cotone
<b>Costruzione</b>	110x70 - 40x40 P/D
<b>Peso</b>	107 gr/mq
<b>Restringimento</b>	3/4%
<b>Consegna</b>	Pronta

## Characteristics

<i>Fabric</i>	<i>Europa</i>
<i>Composition</i>	<i>100% cotton</i>
<i>Construction</i>	<i>110x70 - 40x40 P/D</i>
<i>Weight</i>	<i>107 gr/mq</i>
<i>Shrinkage</i>	<i>3/4%</i>
<i>Delivery</i>	<i>Ready</i>

# EUROPA

## PILOTA MM

Cod. 2020M \_ EU

- ✓ Camicia da divise ed uniformi
- ✓ Popeline di puro cotone
- ✓ Manica corta
- ✓ Due taschini con pattina
- ✓ Spallini

- ✓ *Uniform shirt*
- ✓ *Popeline in pure cotton*
- ✓ *Short sleeves*
- ✓ *Two chest pockets with flap*
- ✓ *Epaulettes*



- ✓ Spallino con bottone
- ✓ *Epaulettes with button*



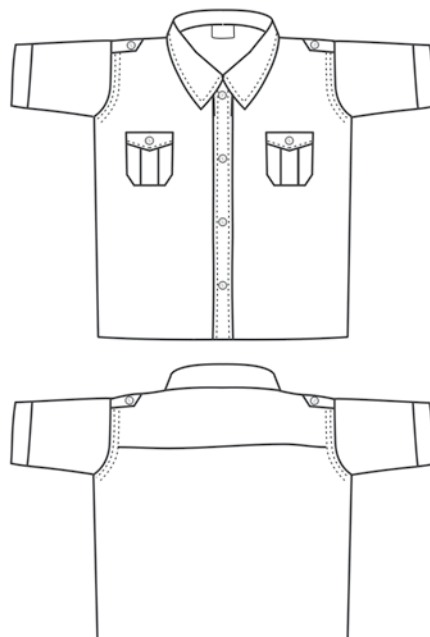




## Colori Disponibili

## Available Colors

02  
Celeste



## Caratteristiche

<b>Tessuto</b>	Europa
<b>Composizione</b>	100% cotone
<b>Costruzione</b>	110x70 - 40x40 P/D
<b>Peso</b>	107 gr/mq
<b>Restringimento</b>	3/4%
<b>Consegna</b>	Pronta

## Characteristics

<i>Fabric</i>	<i>Europa</i>
<i>Composition</i>	<i>100% cotton</i>
<i>Construction</i>	<i>110x70 - 40x40 P/D</i>
<i>Weight</i>	<i>107 gr/mq</i>
<i>Shrinkage</i>	<i>3/4%</i>
<i>Delivery</i>	<i>Ready</i>

# CUBA

## EVENING ML

Cod. 2469L \_ CU

- ✓ Camicia smoking
- ✓ Popeline di puro cotone
- ✓ Manica lunga
- ✓ Corredata di gemelli

- ✓ *Smoking shirt*
- ✓ *Popeline in pure cotton*
- ✓ *Long sleeves*
- ✓ *Cufflinks included*



- ✓ Polsino con gemelli
- ✓ *Cuff with cufflinks*

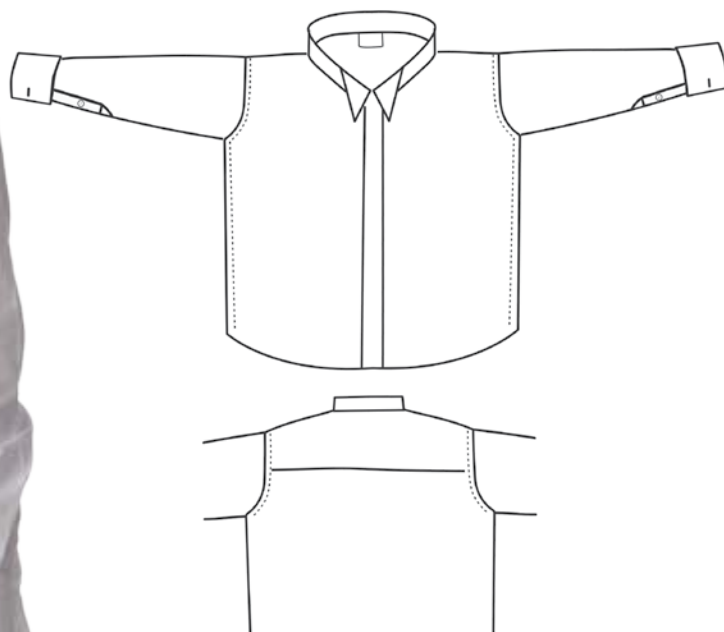




Taglia  
**S-XXL**  
Size

## Colori Disponibili

## Available Colors



## Caratteristiche

Tessuto	Cuba
Composizione	100% cotone
Costruzione	133x72 - 40x40 P/D
Peso	107 gr/mq
Restringimento	3%
Consegna	Pronta

## Characteristics

<i>Fabric</i>	<i>Cuba</i>
<i>Composition</i>	<i>100% cotton</i>
<i>Construction</i>	<i>133x72 - 40x40 P/D</i>
<i>Weight</i>	<i>107 gr/mq</i>
<i>Shrinkage</i>	<i>3%</i>
<i>Delivery</i>	<i>Ready</i>

# ELASTIC

## EDWARD ML

Cod. 2617L \_ EL

- ✓ Camicia slim fit
- ✓ Cotone elasticizzato
- ✓ Manica lunga
- ✓ Stiro facile
- ✓ *Slim fit shirt*
- ✓ *Elastic cotton*
- ✓ *Long sleeves*
- ✓ *Easy care*





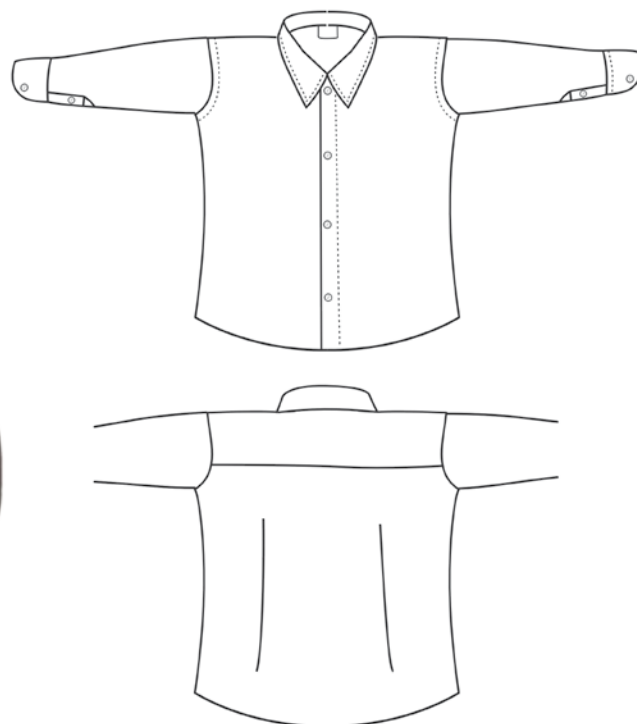


Taglia  
**S-XXL**  
Size

## Colori Disponibili

## Available Colors

149 Marrone	150 Bordò	152 Lilla
153 Bianco	154 Azzurro	158 Navy
165 Grigio Scuro	184 Nero	



## Caratteristiche

Tessuto	Elastic
Composizione	97% cotone 3% elasthan
Costruzione	133x72-40x40 40D P/D
Peso	137 gr/mq
Restringimento	3%
Consegna	Pronta

## Characteristics

Fabric	Elastic
Composition	97% cotton, 3% elasthan
Construction	133x72 - 40x40 40D P/D
Weight	137 gr/mq
Shrinkage	3%
Delivery	Ready

# ELASTIC

## EDWARD MM

Cod. 2616M \_ EL

- ✓ Camicia slim fit
- ✓ Cotone elasticizzato
- ✓ Manica corta
- ✓ Stiro facile

- ✓ *Slim fit shirt*
- ✓ *Elastic cotton*
- ✓ *Short sleeves*
- ✓ *Easy care*



- ✓ Collo
- ✓ Collar





## Colori Disponibili

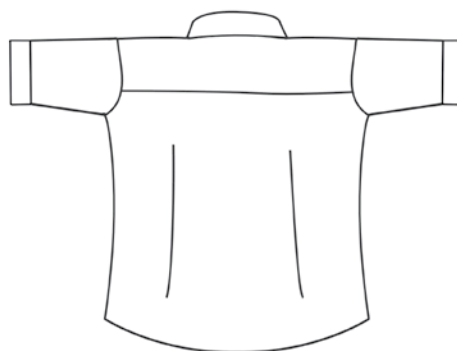
## Available Colors



153  
Bianco



184  
Nero



## Caratteristiche

Tessuto	Elastic
Composizione	97% cotone 3% elasthan
Costruzione	133x72-40x40 40D P/D
Peso	137 gr/mq
Restringimento	3%
Consegna	Pronta

## Characteristics

<i>Fabric</i>	<i>Elastic</i>
<i>Composition</i>	<i>97% cotton, 3% elasthan</i>
<i>Construction</i>	<i>133x72 - 40x40 40D P/D</i>
<i>Weight</i>	<i>137 gr/mq</i>
<i>Shrinkage</i>	<i>3%</i>
<i>Delivery</i>	<i>Ready</i>

# ELASTIC

## MARIO ML

Cod. 2975L\_EL

- ✓ Camicia slim fit
- ✓ Collo alla coreana
- ✓ Cotone elasticizzato
- ✓ Manica lunga
- ✓ Stiro facile

- ✓ *Slim fit shirt*
- ✓ *Mandarin collar*
- ✓ *Elastic cotton*
- ✓ *Long sleeves*
- ✓ *Easy care*



- ✓ Collo
- ✓ Collar





## Colori Disponibili

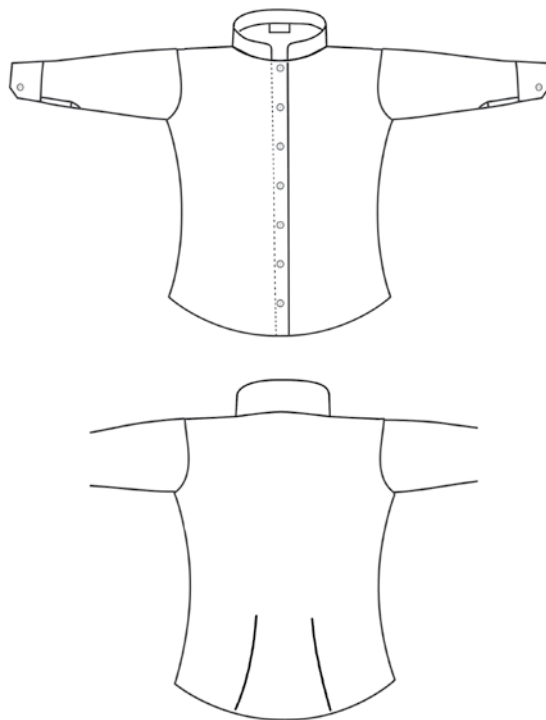
## Available Colors



153  
Bianco



184  
Nero



## Caratteristiche

Tessuto	Elastic
Composizione	97% cotone 3% elasthan
Costruzione	133x72-40x40 40D P/D
Peso	137 gr/mq
Restringimento	3%
Consegna	Pronta

## Characteristics

<i>Fabric</i>	<i>Elastic</i>
<i>Composition</i>	<i>97% cotton, 3% elasthan</i>
<i>Construction</i>	<i>133x72 - 40x40 40D P/D</i>
<i>Weight</i>	<i>137 gr/mq</i>
<i>Shrinkage</i>	<i>3%</i>
<i>Delivery</i>	<i>Ready</i>

# MERCERIZZATO

## Polo MM

Cod. 2945M \_ ME

- ✓ Polo
- ✓ Cotone mercerizzato
- ✓ Manica corta

- ✓ *Polo*
- ✓ *Mergerized cotton*
- ✓ *Short sleeves*



- ✓ Collo
- ✓ Collar



## Colori Disponibili

## Available Colors



## Caratteristiche

<b>Tessuto</b>	Mercerizzato
<b>Composizione</b>	100% cotone
<b>Peso</b>	220/230 gr/mq
<b>Restringimento</b>	3/4%
<b>Consegna</b>	Pronta

## Characteristics

<i>Fabric</i>	<i>Mercerized</i>
<i>Composition</i>	<i>100% cotton</i>
<i>Weight</i>	<i>220/230 gr/mq</i>
<i>Shrinkage</i>	<i>3/4%</i>
<i>Delivery</i>	<i>Ready</i>

# PLATINUM

## DARK

Cod. 2401L \_ PL

- ✓ Maglione
- ✓ Misto lana
- ✓ Finezza 12
- ✓ Scollo a V
- ✓ Produzione italiana

- ✓ *Sweater*
- ✓ *Wool blend*
- ✓ *12 gauge*
- ✓ *V neck*
- ✓ *Italian Production*



MADE IN ITALY



- ✓ Collo
- ✓ Collar





## Colori Disponibili\*

## Available Colors\*



737  
Navy



738  
Nero

\* Si realizzano colori su richiesta

\* Colors on demand



## Caratteristiche

<b>Tessuto</b>	Platinum
<b>Composizione</b>	50% lana 50% acrilico
<b>Costruzione</b>	Finezza 12
<b>Consegna</b>	Pronta

## Characteristics

<i>Fabric</i>	<i>Platinum</i>
<i>Composition</i>	<i>50% wool, 50% acrylic</i>
<i>Construction</i>	<i>12 gauge</i>
<i>Delivery</i>	<i>Ready</i>

# PLATINUM

## GILET

Cod. 2294 \_ PL

- ✓ Gilet
- ✓ Misto lana
- ✓ Finezza 12
- ✓ Scollo a V
- ✓ Produzione italiana

- ✓ *Gilet*
- ✓ *Wool blend*
- ✓ *12 gauge*
- ✓ *V neck*
- ✓ *Italian production*



- ✓ Collo
- ✓ Collar

MADE IN ITALY





## Colori Disponibili\*

## Available Colors\*



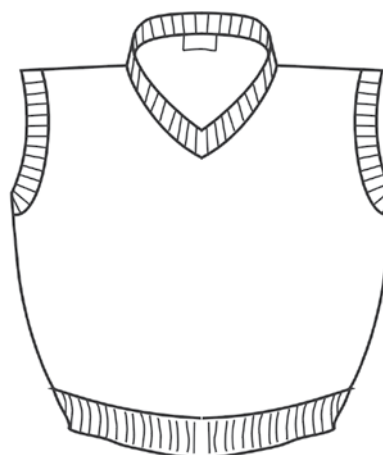
737  
Navy



738  
Nero

\* Si realizzano colori su richiesta

\* Colors on demand



## Caratteristiche

Tessuto	Platinum
Composizione	50% lana 50% acrilico
Costruzione	Finezza 12
Consegna	Pronta

## Characteristics

Fabric	Platinum
Composition	50% wool, 50% acrylic
Construction	12 gauge
Delivery	Ready

# MAGLIERIA

## VIGILANTE

Cod. 2832L \_ MG

- ✓ Maglione vigilante
- ✓ Misto lana
- ✓ Finezza 12
- ✓ Scollo a V
- ✓ Spallini
- ✓ Tascone laterale
- ✓ Rinforzi gomito

- ✓ *Security sweater*
- ✓ *Wool blend*
- ✓ *12 gauge*
- ✓ *V neck*
- ✓ *Epaulettes*
- ✓ *Lateral Pocket*
- ✓ *Elbow supports*



- ✓ Tascone e rinforzo gomito
- ✓ *Pocket and elbow support*



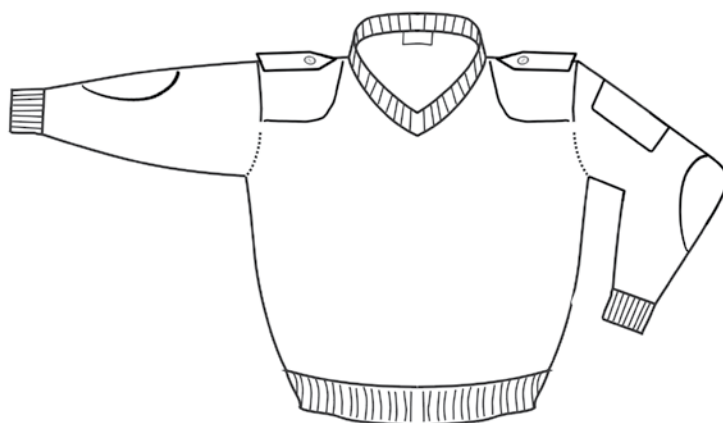


**Colori Disponibili**

**Available Colors**

Taglia  
**S-XXXL**  
Size

737  
Navy



### **Caratteristiche**

<b>Tessuto</b>	Maglieria
<b>Composizione</b>	50% lana, 50% acrilico
<b>Inserti</b>	65% poliestere 35% cotone
<b>Peso</b>	500 gr/pz
<b>Costruzione</b>	Finezza 12
<b>Consegna</b>	Pronta

### **Characteristics**

<i>Fabric</i>	<i>Maglieria</i>
<i>Composition</i>	<i>50% wool, 50% acrylic</i>
<i>Inserts</i>	<i>65% polyester 35% cotone</i>
<i>Weight</i>	<i>500 gr/pc</i>
<i>Construction</i>	<i>12 gauge</i>
<i>Delivery</i>	<i>Ready</i>



# PILE

## VIGILANTE

Cod. 2852L\_PP

- ✓ Pile zip corta
- ✓ Spallini
- ✓ Tascone laterale
- ✓ Inserto portagradi
- ✓ Rinforzi gomito
- ✓ *Half zip pile*
- ✓ *Epaulettes*
- ✓ *Lateral Pocket*
- ✓ *Degree insert*
- ✓ *Elbow support*



- ✓ Tascone laterale
- ✓ *Lateral Pocket*





Taglia  
**S-XXXL**  
Size

**Colori Disponibili**

**Available Colors**



737  
Navy



### **Caratteristiche**

<b>Tessuto</b>	Pile
<b>Composizione</b>	100% poliestere
<b>Inserti</b>	65% poliestere 35% cotone
<b>Peso</b>	280 gr mq
<b>Consegna</b>	Pronta

### **Characteristics**

<i>Fabric</i>	<i>Pile</i>
<i>Composition</i>	<i>100% polyester</i>
<i>Inserts</i>	<i>65% polyester 35% cotton</i>
<i>Weight</i>	<i>280 gr mq</i>
<i>Delivery</i>	<i>Ready</i>

# POLIESTERE

## FAUSTO

Cod. 2783 \_ PO

- ✓ Pantalone classico
- ✓ Rinforzo alle cuciture
- ✓ Fodera in tinta
- ✓ Gomma antiscivolo interna

- ✓ *Classic trousers*
- ✓ *Reinforced seams*
- ✓ *Matched lining*
- ✓ *Internal non-slip rubber*



- ✓ Vita
- ✓ Waist







Taglia  
**40-60**  
Size

## Colori Disponibili

## Available Colors



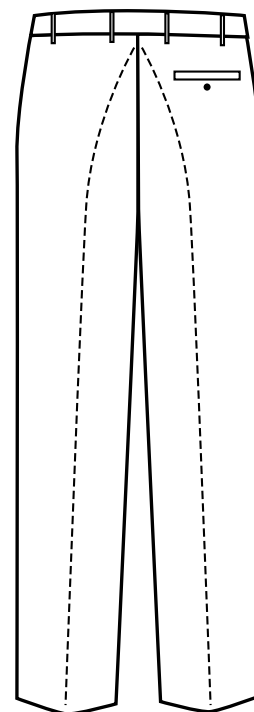
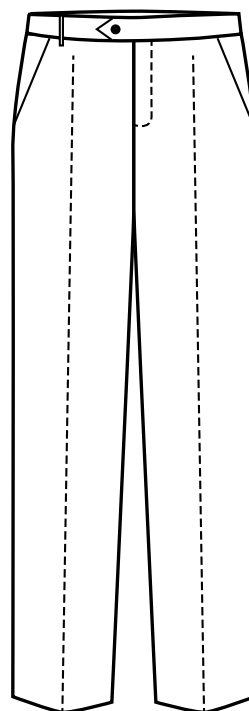
214  
Nero



423  
Grigio



455  
Navy



## Caratteristiche

Tessuto	Poliestere
Composizione	100% poliestere
Consegna	Pronta

## Characteristics

<i>Fabric</i>	<i>Polyester</i>
<i>Composition</i>	<i>100% polyester</i>
<i>Delivery</i>	<i>Ready</i>

# TWILL

## GIACCA CUOCO

Cod. 2720L \_ TW

- ✓ Giacca cuoco
- ✓ Puro cotone
- ✓ Manica lunga
- ✓ Bottoni estraibili in plastica
- ✓ *Chef jacket*
- ✓ *Pure cotton*
- ✓ *Long sleeves*
- ✓ *Extractable plastic buttons*



- ✓ Collo
- ✓ Collar



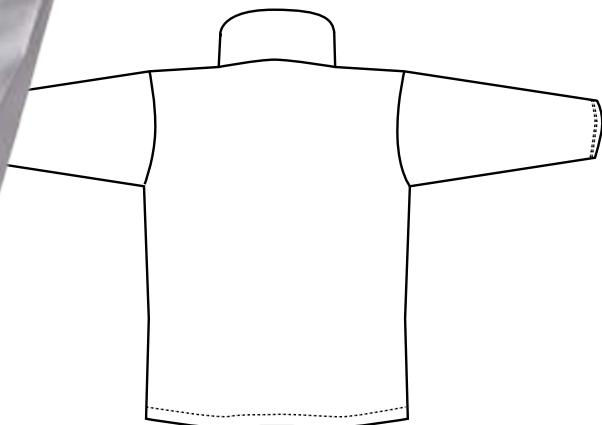
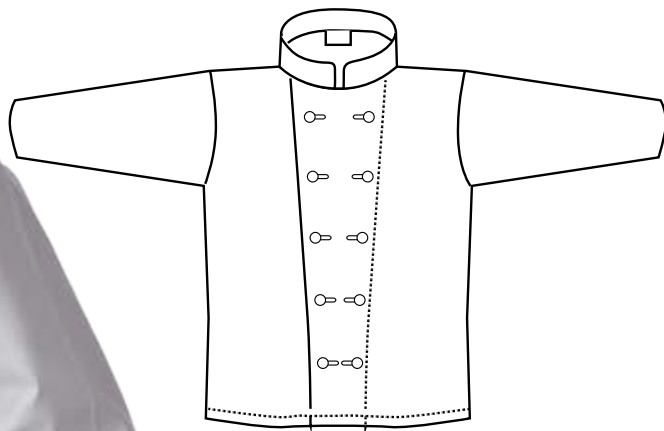


Taglia  
**S-XXXL**  
Size

## Colori Disponibili

## Available Colors

01  
Bianco



## Caratteristiche

Tessuto	Twill
Composizione	100% cotone
Costruzione	108x56 - 21x21
Restringimento	4%
Consegna	Pronta

## Characteristics

Fabric	Twill
Composition	100% cotton
Construction	108x56 - 21x21
Shrinkage	4%
Delivery	Ready

# COOKING

## MARCO

Cod. 2772L \_ CO

- ✓ Pantalone cuoco
- ✓ Puro cotone
- ✓ Elastico in vita
- ✓ Tasca posteriore
- ✓ *Chef trousers*
- ✓ *Pure cotton*
- ✓ *Waist elastic band*
- ✓ *Back pocket*





## Colori Disponibili

## Available Colors

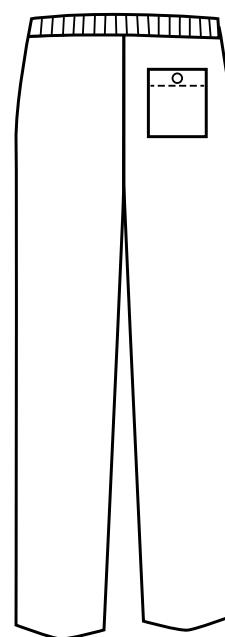
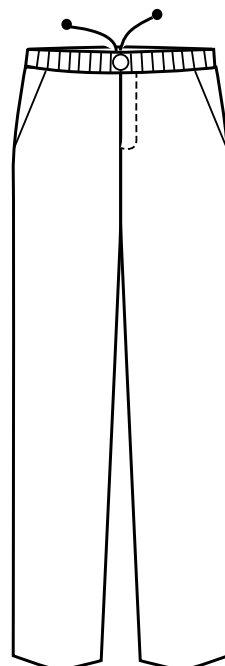
Taglia  
**S-XXXL**  
Size



240  
Gessato



241  
Sale e pepe



## Caratteristiche

Tessuto	Cooking
Composizione	100% cotone
Restringimento	4%
Consegna	Pronta

## Characteristics

Fabric	Cooking
Composition	100% cotton
Shrinkage	4%
Delivery	Ready

# Twill

## HAT

Cod. 2762 \_ TW



- ✓ Cappello da cuoco
- ✓ Puro Cotone
- ✓ Chiusura in velcro

- ✓ Chef hat
- ✓ Pure cotton
- ✓ Velcro latch



### Colori Disponibili Available Colors



01  
Bianco

### Caratteristiche

<b>Tessuto</b>	Twill
<b>Composizione</b>	100% Cotone
<b>Costruzione</b>	108x56-21x21
<b>Consegna</b>	Pronta
<b>Taglie</b>	Taglia unica

### Characteristics

<b>Fabric</b>	Twill
<b>Composition</b>	100% Cotton
<b>Construction</b>	108x56-21x21
<b>Delivery</b>	Ready
<b>Sizes</b>	One Size

# Twill

## CLEAN

Cod. 2766 \_ TW



- ✓ Canovaccio
- ✓ Puro Cotone
- ✓ Lunghezza: 68,5 cm
- ✓ Larghezza: 61,5 cm
- ✓ Rag
- ✓ Pure cotton
- ✓ Length: 68,5 cm
- ✓ Width: 61,5 cm



### Colori Disponibili Available Colors



01  
Bianco

### Caratteristiche

Tessuto	Twill
Composizione	100% Cotone
Costruzione	108x56-21x21
Consegna	Pronta

### Characteristics

Fabric	Twill
Composition	100% Cotton
Construction	108x56-21x21
Delivery	Ready

# POLICOTONE

## FABIO

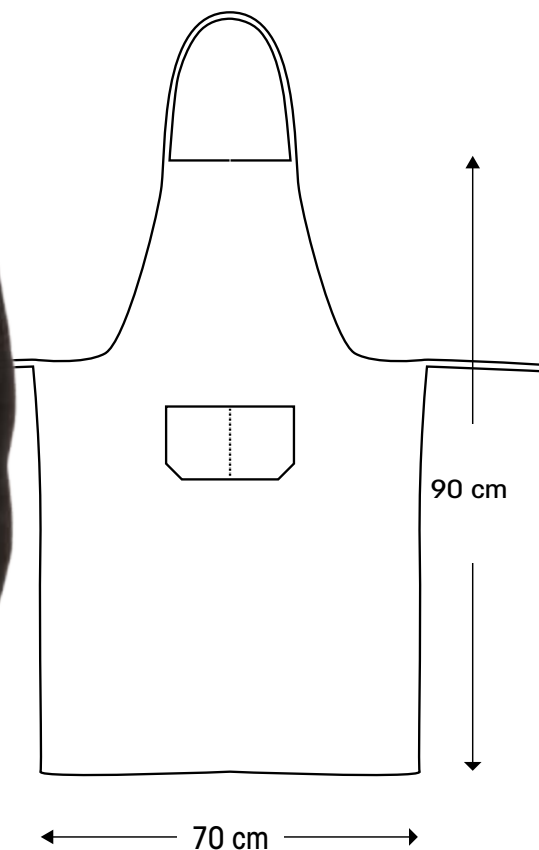
Cod. 2988 \_ PC

- ✓ Grembiule lungo
- ✓ Policotone
- ✓ Un tascone

- ✓ Long apron
- ✓ Polycotton
- ✓ One Pocket



### Colori Disponibili Available Colors



- ✓ Tasca
- ✓ Pocket

### Caratteristiche

Tessuto	Policotone
Composizione	65% poliestere 35% cotone
Consegna	Pronta

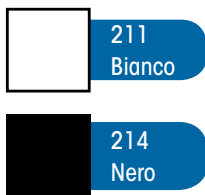
### Characteristics

Fabric	Polycotton
Composition	65% polyester, 35% cotton
Delivery	Ready





## Colori Disponibili Available Colors

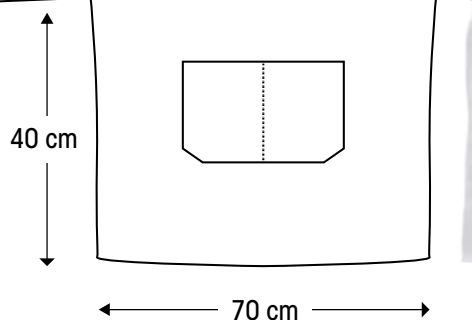


# POLICOTONE

## FRANCO

Cod. 2990 \_ PC

- ✓ Grebiule corto
- ✓ Policotone
- ✓ Un tascone
- ✓ Short apron
- ✓ Polycotton
- ✓ One Pocket



## Caratteristiche

Tessuto	Policotone
Composizione	65% poliestere 35% cotone
Consegna	Pronta

## Characteristics

Fabric	Polycotton
Composition	65% polyester, 35% cotton
Delivery	Ready



- ✓ Tascone
- ✓ Pocket

# POLIESTERE

## FILIPPO

Cod. 2984 \_ PO

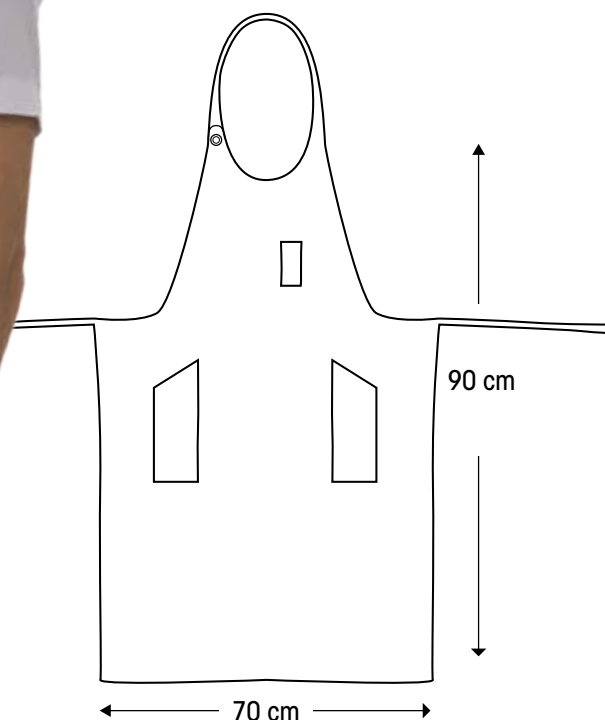
- ✓ Grembiule lungo regolabile
- ✓ Poliestere
- ✓ Un taschino
- ✓ Due tasche

- ✓ Adjustable long apron
- ✓ Polyester
- ✓ One chest pocket
- ✓ Two pockets



- ✓ Bottone
- ✓ Button

Colori Disponibili  
Available Colors



### Caratteristiche

Tessuto	Poliestere
Composizione	100% poliestere
Consegna	Pronta

### Characteristics

Fabric	Polyester
Composition	100% polyester
Delivery	Ready



**Colori Disponibili**  
*Available Colors*



214  
Nero

# POLIESTERE

## FABRIZIO

Cod. 2986 \_ PO

- ✓ Grembiule corto
- ✓ Poliestere
- ✓ Short apron
- ✓ Polyester



40 cm

70 cm

### Caratteristiche

Tessuto	Poliestere
Composizione	100% poliestere
Consegna	Pronta

### Characteristics

Fabric	Polyester
Composition	100% polyester
Delivery	Ready

# TWILL

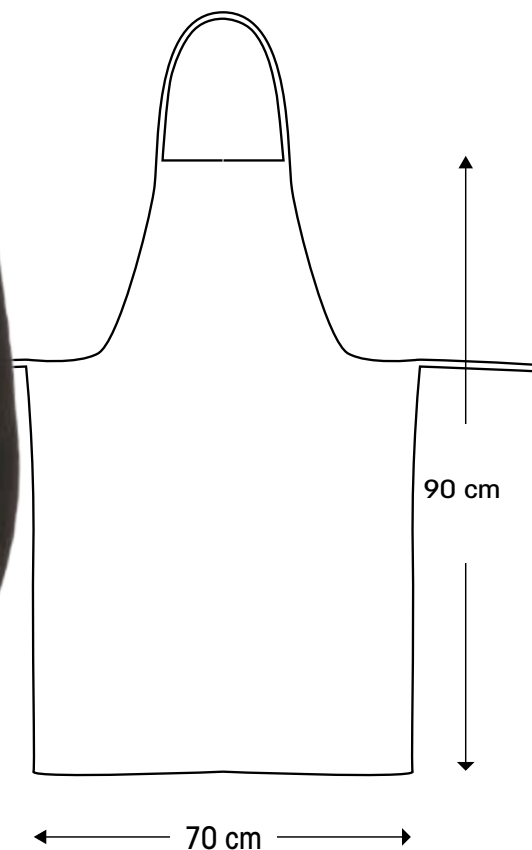
## APRON

Cod. 2764 \_ TW

- ✓ Grembiule lungo
- ✓ Puro cotone
- ✓ Long apron
- ✓ Pure cotton



### Colori Disponibili Available Colors



### Caratteristiche

Tessuto	Twill
Composizione	100% cotone
Costruzione	108x56-21x21
Restringimento	4%
Consegna	Pronta

### Characteristics

Fabric	Twill
Composition	100% Cotton
Construction	108x56-21x21
Shrinkage	4%
Delivery	Ready





# POLIELASTIC

## FASCIA ELASTICA

Cod. 2794 \_ PT



- ✓ Stecche posteriori di sostegno
- ✓ Aggancio in velcro
- ✓ Back support sticks
- ✓ Velcro fastener



### Colori Disponibili Available Colors



20  
Nero

### Caratteristiche

<b>Materiale</b>	Polielastic
<b>Composizione</b>	80% Poliestere 20% Elastan
<b>Consegna</b>	Pronta
<b>Taglie</b>	75-80-85-90-95-100-105cm

### Characteristics

<b>Material</b>	Polyelastic
<b>Composition</b>	80% Polyester 20% Elastan
<b>Delivery</b>	Ready
<b>Sizes</b>	75-80-85-90-95-100-105cm

# POLIESTERE

## FASCIA SMOKING

Cod. 2784 \_ PO

- ✓ Fascia smoking
- ✓ Poliestere
- ✓ Aggancio velcro

- ✓ Smoking strip
- ✓ Polyester
- ✓ Velcro fastener



- ✓ Aggancio
- ✓ Velcro fastener

### Colori Disponibili Available Colors



### Caratteristiche

<b>Tessuto</b>	Poliestere
<b>Composizione</b>	100% poliestere
<b>Consegna</b>	Pronta

### Characteristics

<b>Fabric</b>	Polyester
<b>Composition</b>	100% polyester
<b>Delivery</b>	Ready



# JERSEY

## GUANTI

Cod. 2798 \_ JE



- ✓ Guanti
- ✓ Jersey di puro cotone
- ✓ Gloves
- ✓ Pure cotton Jersey



**Colori Disponibili**  
**Available Colors**



211  
Bianco

### Caratteristiche

Tessuto	Jersey
Composizione	100% cotone
Consegna	Pronta

### Characteristics

Fabric	Jersey
Composition	100% cotton
Delivery	Ready

# POLIESTERE

## FIOCO

Cod. 2698 \_ PU

- ✓ Fiocco unito
- ✓ Poliestere
- ✓ Cinturino regolabile
- ✓ Lunghezza: 12 cm
- ✓ Altezza: 6 cm

- ✓ *United papillon*
- ✓ *Polyester*
- ✓ *Adjustable neck strap*
- ✓ *Length: 12 cm*
- ✓ *Width: 6 cm*



### Colori Disponibili Available Colors



18 - Grigio



19 - Rosso



20 - Nero



21 - Bordò



22 - Bianco



23 - Blu

**Si realizzano colori  
su richiesta**  
**Colors on demand**

### Caratteristiche

Tessuto	Poliestere
Composizione	100% poliestere
Consegna	Pronta

### Characteristics

Fabric	Polyester
Composition	100% polyester
Delivery	Ready





### Colori Disponibili Available Colors



112 - Nero



113 - Bianco



Italia

### Caratteristiche

Tessuto	Poliestere
Composizione	100% poliestere
Consegna	Pronta

### Caratteristiche

Fabric	Polyester
Composition	100% polyester
Delivery	Ready

# POLIESTERE

## FIOCO

Cod. 2698 \_ PB

- ✓ Fiocco bicolore
- ✓ Poliestere
- ✓ Cinturino regolabile
- ✓ Lunghezza: 12 cm
- ✓ Altezza: 6 cm

- ✓ Bicoloured papillon
- ✓ Polyester
- ✓ Adjustable neck strap
- ✓ Length: 12 cm
- ✓ Width: 6 cm



**Si realizzano colori  
su richiesta**  
**Colors on demand**

# POLIESTERE

## CRAVATTA

Cod. 2700 \_ PU

- ✓ Cravatta unita
- ✓ Poliestere
- ✓ Lunghezza: 143 cm
- ✓ Larghezza: 7 cm

- ✓ *United tie*
- ✓ *Polyester*
- ✓ *Length: 143 cm*
- ✓ *Width: 7 cm*



**Si realizzano colori  
su richiesta**  
**Colors on demand**



- ✓ Tessuto
- ✓ Fabric



### Colori Disponibili Available Colors



18-Grigio



19-Rosso



20-Nero



21-Bordò



22-Bianco



23-Blu

### Caratteristiche

<b>Tessuto</b>	Poliestere
<b>Composizione</b>	100% poliestere
<b>Consegna</b>	Pronta

### Characteristics

<b>Fabric</b>	<i>Polyester</i>
<b>Composition</b>	<i>100% polyester</i>
<b>Delivery</b>	<i>Ready</i>



# POLIESTERE

## DIAMOND

Cod. 2751 \_ PU

- ✓ Cravatta Jacquard
- ✓ Poliestere
- ✓ Lunghezza: 143 cm
- ✓ Larghezza: 9 cm

- ✓ *Jacquard tie*
- ✓ *Polyester*
- ✓ *Length: 143 cm*
- ✓ *Width: 9 cm*



### Colori Disponibili Available Colors

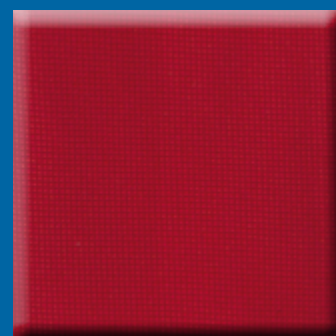


### Caratteristiche

Tessuto	Poliestere
Composizione	100% poliestere
Consegna	Pronta

### Characteristics

Fabric	Polyester
Composition	100% polyester
Delivery	Ready



- ✓ Tessuto
- ✓ Fabric

# POLIESTERE

## CRAVATTA RIGHE

Cod. 2700 \_ PF

- ✓ Cravatta a righe
- ✓ Poliestere
- ✓ Lunghezza: 143 cm
- ✓ Larghezza: 9 cm

- ✓ *Striped tie*
- ✓ *Polyester*
- ✓ *Length: 143 cm*
- ✓ *Width: 9 cm*



### Colori Disponibili Available Colors



53-Rosso/Blu



54-Verde/Blu



55-Giallo/Blu



56-Azzurro/Blu

Si realizzano disegni  
su richiesta  
Patterns on demand

### Caratteristiche

<b>Tessuto</b>	Poliestere
<b>Composizione</b>	100% poliestere
<b>Consegna</b>	Pronta

### Characteristics

<b>Fabric</b>	Polyester
<b>Composition</b>	100% polyester
<b>Delivery</b>	Ready





# POLIESTERE

## CRAVATTA NODO

Cod. 2756 \_ PU

- ✓ Cravatta nodo
- ✓ Poliestere
- ✓ Cinturino regolabile
- ✓ Lunghezza: 49 cm
- ✓ Larghezza: 9 cm

- ✓ Tie with knot
- ✓ Polyester
- ✓ Adjustable neck strap
- ✓ Length: 49 cm
- ✓ Width: 9 cm



### Colori Disponibili Available Colors



20-Nero



21-Bordò



23-Blu

### Caratteristiche

Tessuto	Poliestere
Composizione	100% poliestere
Consegna	Pronta

### Characteristics

Fabric	Polyester
Composition	100% polyester
Delivery	Ready

Si realizzano colori  
su richiesta  
Colors on demand

# PELLE

## CINTURA PELLE

Cod. 2808 \_ PE

- ✓ Cintura in pelle
- ✓ Fibbia regolabile
- ✓ Lunghezza 125 cm
- ✓ Altezza: 3,5 cm

- ✓ *Leather belt*
- ✓ *Adjustable buckle*
- ✓ *Length: 125 cm*
- ✓ *Width: 3,5 cm*

Taglia  
**125**  
Size



Nero

### Caratteristiche

<b>Materiale</b>	Pelle
<b>Composizione</b>	100% pelle
<b>Consegna</b>	Pronta

### Characteristics

<b>Material</b>	Leather
<b>Composition</b>	100% Leather
<b>Delivery</b>	Ready

Taglia  
**110/125**  
Size

# ELASTICO

## CINTURA ELASTIC

Cod. 2816 \_ EC



- ✓ Cintura elastica in tessuto intrecciato
- ✓ Fibbia regolabile
- ✓ Altezza: 3,5 cm

- ✓ Woven elastic belt
- ✓ Adjustable buckle
- ✓ Width: 3,5 cm



Nero

### Caratteristiche

Tessuto	Elastico
Composizione	90% elasthan, 10% PU
Consegna	Pronta

### Characteristics

Fabric	Elastico
Composition	90% elasthan, 10% PU
Delivery	Ready

- ✓ Bretelle regolabili
- ✓ Particolari in pelle
- ✓ Chiusura antiscivolo
- ✓ Larghezza: 3,6 cm
- ✓ Adjustable braces
- ✓ Leather details
- ✓ No-slip clip
- ✓ Width: 3,6 cm



### Colori Disponibili Available Colors



- ✓ Chiusura antiscivolo
- ✓ No-slip clip

### Caratteristiche

<b>Tessuto</b>	Elastan Pelle
<b>Composizione</b>	70% poliestere 30% gomma Clip metallo Particolari in pelle
<b>Consegna</b>	Pronta

### Characteristics

<b>Fabric</b>	Elastan leather
<b>Composition</b>	70% polyester 30% rubber Metal clip Leather details
<b>Delivery</b>	Ready





# MANILA

## PETTORINA

Cod. 2031L \_ MA

- ✓ Sottocollo
- ✓ Policotone
- ✓ Bottoni
- ✓ Stiro facile
- ✓ Undercollar
- ✓ Polycotton
- ✓ Buttons
- ✓ Easy care

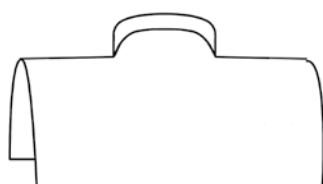
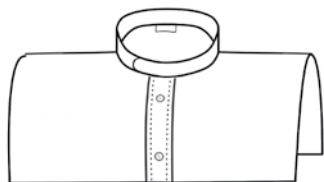


### Colori Disponibili

#### Available Colors



211  
Bianco

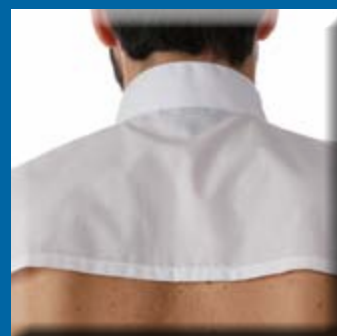
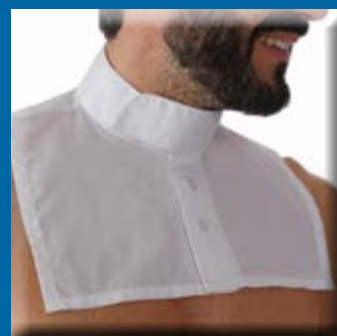


### Caratteristiche

Tessuto	Manila
Composizione	65% poliestere 35% cotone
Costruzione	110x76 - 45x45 P/D
Peso	96 gr/mq
Restringimento	3%
Consegna	Pronta

### Characteristics

Fabric	Manila
Composition	65% polyester 35% cotton
Construction	110x76 - 45x45 P/D
Weight	96 gr/mq
Shrinkage	3%
Delivery	Ready



# POLIESTERE

## PORTA CAPPELLO

Cod. 2802 \_ PO

- ✓ Portacappello
- ✓ Apertura con zip
- ✓ *Hat bag*
- ✓ *Zip opening*



### Colori Disponibili Available Colors



### Caratteristiche

<b>Tessuto</b>	Poliestere
<b>Composizione</b>	100% poliestere
<b>Consegna</b>	Pronta

### Characteristics

<b>Fabric</b>	<i>Polyester</i>
<b>Composition</b>	<i>100% polyester</i>
<b>Delivery</b>	<i>Ready</i>

## PORTA ABITI

Cod. 2594 \_ PO



- ✓ Porta abiti
- ✓ Tasca porta scarpe
- ✓ Garment bag
- ✓ Pocket for shoes

### Colori Disponibili Available Colors



20  
Nero

### Caratteristiche

Tessuto	Poliestere
Composizione	100% poliestere
Consegna	Pronta

### Characteristics

Fabric	Polyester
Composition	100% polyester
Delivery	Ready

# POLIURETANO

## SCARPA ANTONY

Cod. 2490M \_ PR

- ✓ Scarpa classica
- ✓ Poliuretano
- ✓ Suola in gomma
- ✓ Classic shoes
- ✓ Polyurethane
- ✓ Rubber sole

taglia  
**39-45**  
Size



### Colori Disponibili Available Colors

20  
Nero

### Caratteristiche

<b>Materiale</b>	Poliuretano
<b>Composizione</b>	100% poliuretano SUOLA: 100% gomma
<b>Consegna</b>	Pronta
<b>Taglie</b>	39-40-41-42-43-44-45

### Characteristics

<b>Material</b>	Polyurethane
<b>Composition</b>	100% Polyurethane SOLE: 100% gomma
<b>Delivery</b>	Ready
<b>Sizes</b>	39-40-41-42-43-44-45



Taglia  
39-42  
43-45  
Size

# FILOSCOZIA

## CALZE UOMO

Cod. 2888 \_ FS

✓ Calze uomo filo di Scozia

✓ Cotone

✓ Made in Italy

✓ *Filo di Scozia man socks*

✓ *Cotton*

✓ *Made in Italy*



**Colori Disponibili**  
**Available Colors**



### Caratteristiche

Tessuto	FiloScozia
Composizione	100% Cotone
Consegna	Pronta Box da 6 pezzi 3 per misura
Taglie	39/42 - 43/45

### Characteristics

Fabric	FiloScozia
Composition	100% Cotton
Delivery	Ready Box 6 pcs (3 for size)
Sizes	39/42 - 43/45

# MANILA

## SOFIA ML

Cod. 6011L \_ MA

- ✓ Camicia classica
- ✓ Policotone
- ✓ Manica lunga
- ✓ Un taschino
- ✓ Stiro facile

- ✓ *Classic shirt*
- ✓ *Polycotton*
- ✓ *Long sleeves*
- ✓ *Chest pocket*
- ✓ *Easy Care*



- ✓ Polsino con un bottone
- ✓ Cuff with button





## Colori Disponibili

## Available Colors



211  
Bianco



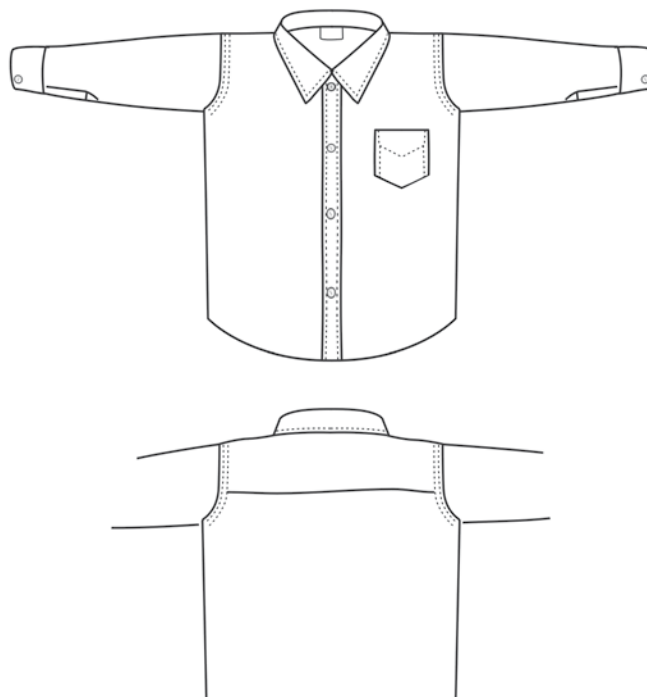
214  
Nero



220  
Grigio chiaro



223  
Celeste



## Caratteristiche

<b>Tessuto</b>	Manila
<b>Composizione</b>	65% poliestere 35% cotone
<b>Costruzione</b>	110x76 - 45x45 P/D
<b>Peso</b>	96 gr/mq
<b>Restringimento</b>	3%
<b>Consegna</b>	Pronta

## Characteristics

<i>Fabric</i>	Manila
<i>Composition</i>	65% polyester, 35% cotton
<i>Construction</i>	110x76 - 45x45 P/D
<i>Weight</i>	96 gr/mq
<i>Shrinkage</i>	3%
<i>Delivery</i>	Ready

# MANILA

## SOFIA MM

Cod. 6010M \_ MA

- ✓ Camicia classica
- ✓ Policotone
- ✓ Mezza manica
- ✓ Un taschino
- ✓ Stiro facile

- ✓ *Classic shirt*
- ✓ *Polycotton*
- ✓ *Short sleeves*
- ✓ *Chest pocket*
- ✓ *Easy Care*



- ✓ Collo
- ✓ Collar







## Colori Disponibili

## Available Colors



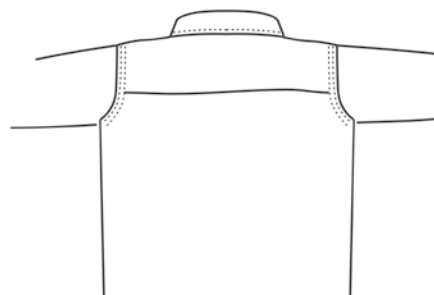
211  
Bianco



214  
Nero



223  
Celeste



## Caratteristiche

<b>Tessuto</b>	Manila
<b>Composizione</b>	65% poliestere 35% cotone
<b>Costruzione</b>	110x76 - 45x45 P/D
<b>Peso</b>	96 gr mq
<b>Restringimento</b>	3%
<b>Consegna</b>	Pronta

## Characteristics

<i>Fabric</i>	<i>Manila</i>
<i>Composition</i>	<i>65% polyester, 35% cotton</i>
<i>Construction</i>	<i>110x76 – 45x45 P/D</i>
<i>Weight</i>	<i>96 gr/mq</i>
<i>Shrinkage</i>	<i>3%</i>
<i>Delivery</i>	<i>Ready</i>

# MANILA

## KELLY ML

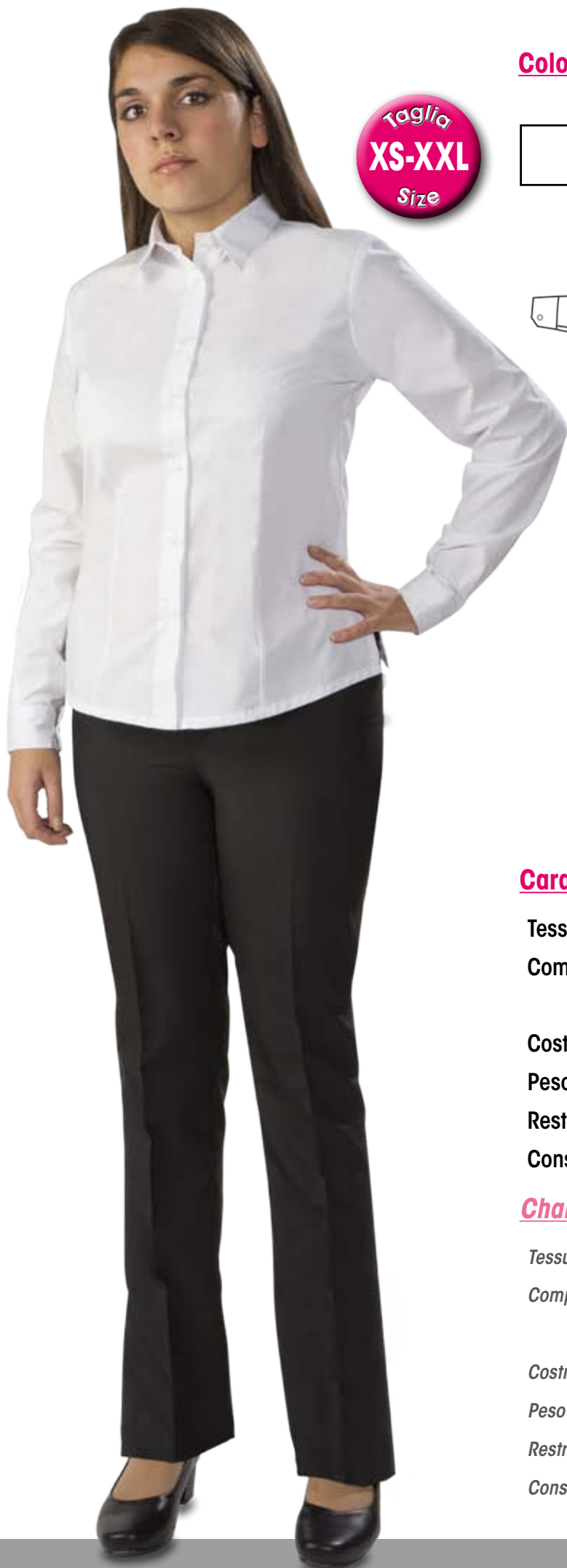
Cod. 6597L \_ MA

- ✓ Camicia slim fit
- ✓ Policotone
- ✓ Manica lunga
- ✓ Spacchetti laterali
- ✓ Stiro facile
- ✓ *Slim fit shirt*
- ✓ *Polycotton*
- ✓ *Long sleeves*
- ✓ *Lateral splits*
- ✓ *Easy care*



- ✓ Spacchetto laterale
- ✓ *Lateral split*





Taglia  
**XS-XXL**  
Size

## Colori Disponibili

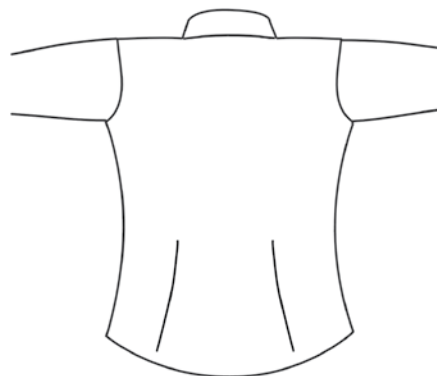
## Available Colors



211  
Bianco



214  
Nero



## Caratteristiche

Tessuto	Manila
Composizione	65% poliestere 35% cotone
Costruzione	110x76 - 45x45 P/D
Peso	96 gr mq
Restringimento	3%
Consegna	Pronta

## Characteristics

Tessuto	Manila
Composizione	65% poliestere 35% cotone
Costruzione	110x76 - 45x45 P/D
Peso	96 gr mq
Restringimento	3%
Consegna	Pronta

# MANILA

## PILOTA ML

Cod. 6599L \_ MA

- ✓ Camicia da divise ed uniformi
- ✓ Policotone
- ✓ Manica lunga
- ✓ Due taschini con pattina
- ✓ Spallini
- ✓ Stiro facile

- ✓ *Uniform shirt*
- ✓ *Polycotton*
- ✓ *Long sleeves*
- ✓ *Two chest pockets with flap*
- ✓ *Epaulettes*
- ✓ *Easy care*



- ✓ Spallino con bottone
- ✓ *Epaulettes with button*







Taglia  
**XS-XXL**  
Size

## Colori Disponibili

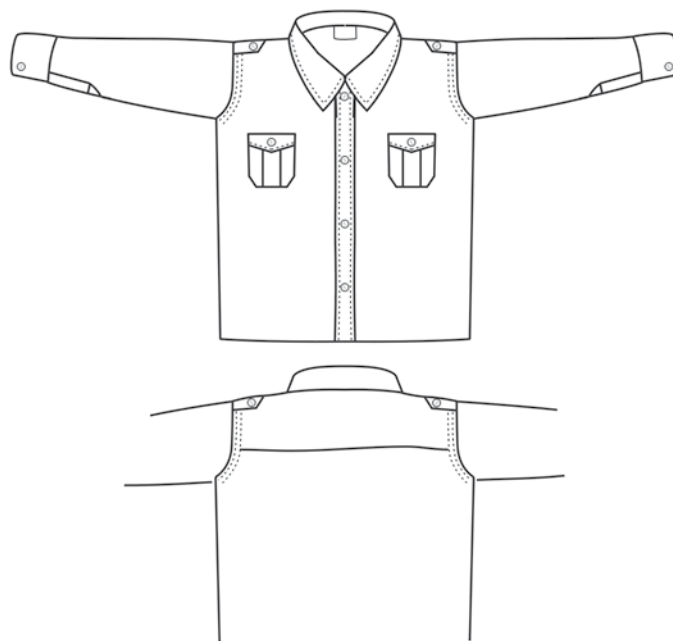
## Available Colors



211  
Bianco



223  
Celeste



## Caratteristiche

Tessuto	Manila
Composizione	65% poliestere 35% cotone
Costruzione	110x76 - 45x45 P/D
Peso	96 gr/mq
Restringimento	3%
Consegna	Pronta

## Characteristics

Fabric	Manila
Composition	65% polyester, 35% cotton
Construction	110x76 - 45x45 P/D
Weight	96 gr/mq
Shrinkage	3%
Delivery	Ready

# MANILA

## PILOTA MM

Cod. 6504M \_ MA

- ✓ Camicia da divise ed uniformi
- ✓ Policotone
- ✓ Mezza manica
- ✓ Due taschini con pattina
- ✓ Spallini
- ✓ Stiro facile

- ✓ Uniform shirt
- ✓ Polycotton
- ✓ Short sleeves
- ✓ Two chest pockets with flap
- ✓ Epaulettes
- ✓ Easy care



- ✓ Spallino con bottone
- ✓ Epaulettes with button



## Colori Disponibili

## Available Colors

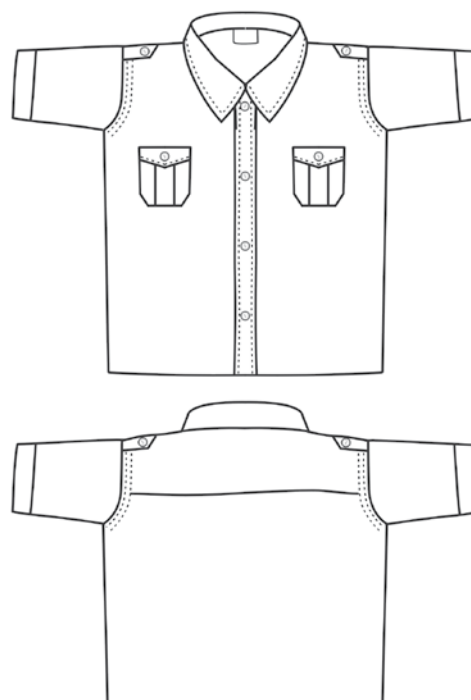
Taglia  
**XS-XXL**  
Size



211  
Bianco



223  
Celeste



## Caratteristiche

Tessuto	Manila
Composizione	65% poliestere 35% cotone
Costruzione	110x76 - 45x45 P/D
Peso	96 gr/mq
Restringimento	3%
Consegna	Pronta

## Characteristics

Fabric	Manila
Composition	65% polyester, 35% cotton
Construction	110x76 - 45x45 P/D
Weight	96 gr/mq
Shrinkage	3%
Delivery	Ready

# FIL A FIL

## CLAUDIA ML

Cod. 6579L \_ FF

- ✓ Camicia classica
- ✓ Fil a fil di puro cotone
- ✓ Manica lunga
- ✓ Slim fit

- ✓ *Classic shirt*
- ✓ *Fil a fil in pure cotton*
- ✓ *Long sleeves*
- ✓ *Slim Fit*



- ✓ Polsino con un bottone
- ✓ *Cuff with button*





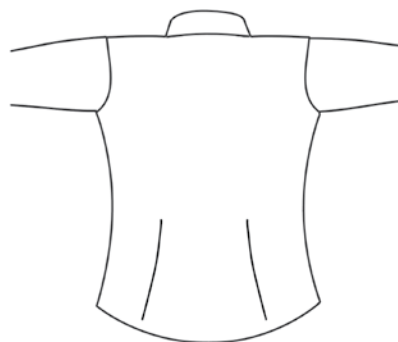


Taglia  
**XS-XXL**  
Size

## Colori Disponibili

## Available Colors

92  
Celeste



## Caratteristiche

<b>Tessuto</b>	Fil a fil
<b>Composizione</b>	100% cotone
<b>Costruzione</b>	110x70-40x40 Y/D
<b>Peso</b>	107 gr/mq
<b>Restringimento</b>	3/4%
<b>Consegna</b>	Pronta

## Characteristics

<i>Fabric</i>	<i>Fil a fil</i>
<i>Composition</i>	<i>100% cotton</i>
<i>Construction</i>	<i>110x70 - 40x40 Y/D</i>
<i>Weight</i>	<i>107 gr/mq</i>
<i>Shrinkage</i>	<i>3/4%</i>
<i>Delivery</i>	<i>Ready</i>

# EUROPA

## SOFIA ML

Cod. 6011L \_ EU

- ✓ Camicia classica
- ✓ Popeline di puro cotone
- ✓ Manica lunga
- ✓ Un taschino
- ✓ *Classic shirt*
- ✓ *Popeline in pure cotton*
- ✓ *Long sleeves*
- ✓ *One chest pocket*



- ✓ Polsino con un bottone
- ✓ *Cuff with button*





## Colori Disponibili

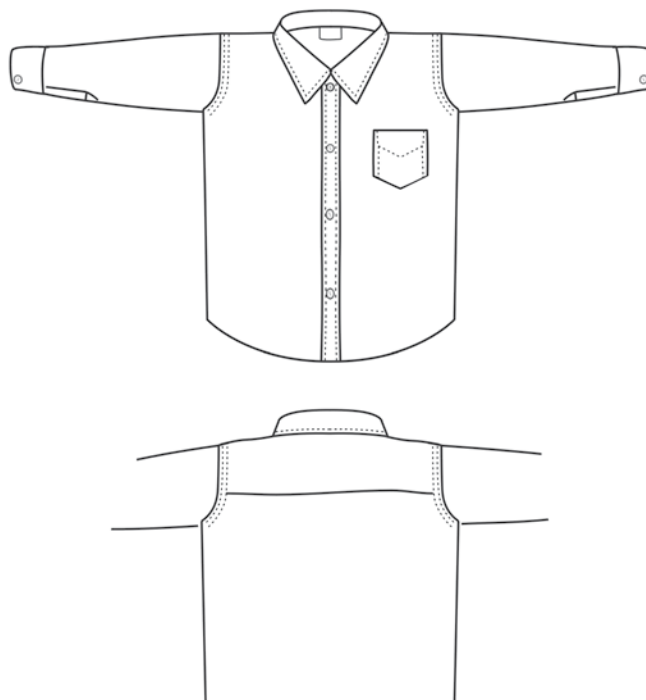
## Available Colors



01  
Bianco



02  
Celeste



## Caratteristiche

Tessuto	Europa
Composizione	100% cotone
Costruzione	110x70 - 40x40 P/D
Peso	107 gr/mq
Restringimento	3/4%
Consegna	Pronta

## Characteristics

<i>Fabric</i>	<i>Europa</i>
<i>Composition</i>	<i>100% cotton</i>
<i>Construction</i>	<i>110x70 - 40x40 P/D</i>
<i>Weight</i>	<i>107 gr/mq</i>
<i>Shrinkage</i>	<i>3/4%</i>
<i>Delivery</i>	<i>Ready</i>

# EUROPA

## SOFIA MM

Cod. 6010M \_ EU

- ✓ Camicia classica
- ✓ Popeline di puro cotone
- ✓ Mezza manica
- ✓ Un taschino
- ✓ *Classic shirt*
- ✓ *Popeline in pure cotton*
- ✓ *Short sleeves*
- ✓ *One chest pocket*



- ✓ Collo
- ✓ Collar







Taglia  
**XS-XXL**  
Size

## Colori Disponibili

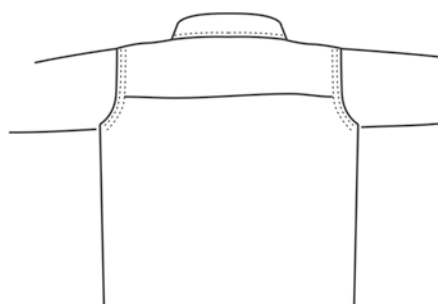
## Available Colors



01  
Bianco



02  
Celeste



## Caratteristiche

Tessuto	Europa
Composizione	100% cotone
Costruzione	110x70 - 40x40 P/D
Peso	107 gr/mq
Restringimento	3/4%
Consegna	Pronta

## Characteristics

Fabric	Europa
Composition	100% cotton
Construction	110x70 - 40x40 P/D
Weight	107 gr/mq
Shrinkage	3/4%
Delivery	Ready

# ELASTIC

## PEPPER ML

Cod. 6005L \_ EL

- ✓ Camicia slim fit
- ✓ Cotone elasticizzato
- ✓ Manica lunga
- ✓ Stiro facile
- ✓ Slim fit shirt
- ✓ Elastic cotton
- ✓ Long sleeves
- ✓ Easy care



- ✓ Polsino con un bottone
- ✓ Cuff with button



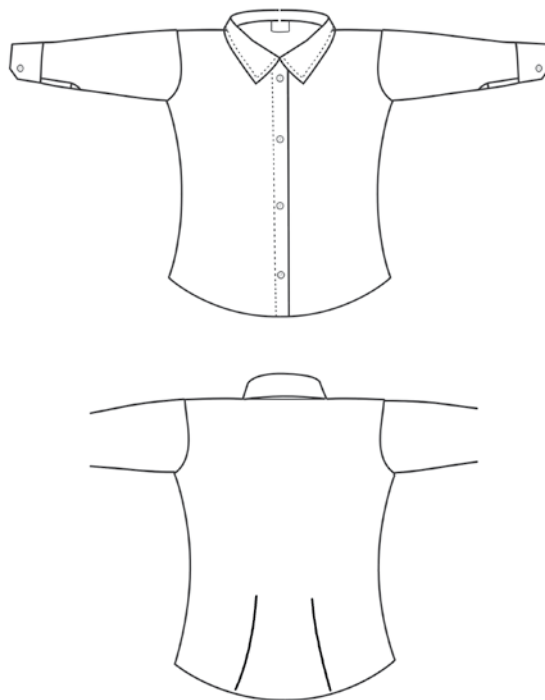


**Taglia**  
**XS-XXL**  
**Size**

## Colori Disponibili

## Available Colors

149 Marrone	150 Bordò	152 Lilla
153 Bianco	154 Azzurro	158 Navy
165 Grigio Scuro	184 Nero	



## Caratteristiche

<b>Tessuto</b>	Elastic
<b>Composizione</b>	97% cotone 3% elasthan
<b>Costruzione</b>	133x72-40x40 40D P/D
<b>Peso</b>	137 gr/mq
<b>Restringimento</b>	3%
<b>Consegna</b>	Pronta

## Characteristics

<i>Fabric</i>	<i>Elastic</i>
<i>Composition</i>	<i>97% cotton, 3% elasthan</i>
<i>Construction</i>	<i>133x72 - 40x40 40D P/D</i>
<i>Weight</i>	<i>137 gr/mq</i>
<i>Shrinkage</i>	<i>3%</i>
<i>Delivery</i>	<i>Ready</i>

# ELASTIC

## PEPPER MM

Cod. 6534M \_ EL

- ✓ Camicia slim fit
- ✓ Cotone elasticizzato
- ✓ Mezza manica
- ✓ Stiro facile
- ✓ Slim fit shirt
- ✓ Elastic cotton
- ✓ Short sleeves
- ✓ Easy care



- ✓ Collo
- ✓ Collar







## Colori Disponibili

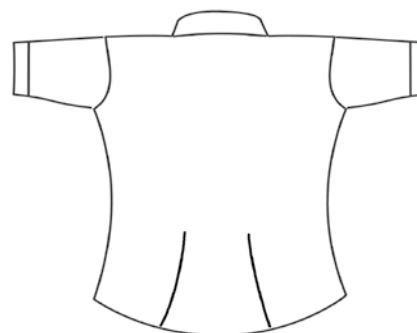
## Available Colors



153  
Bianco



184  
Nero



## Caratteristiche

Tessuto	Elastic
Composizione	97% cotone 3% elasthan
Costruzione	133x72-40x40 40D P/D
Peso	137 gr/mq
Restringimento	3%
Consegna	Pronta

## Characteristics

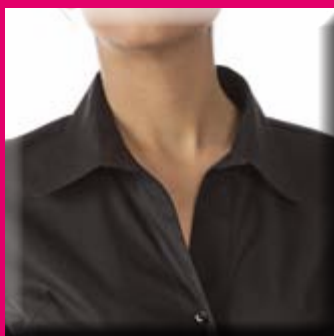
<i>Fabric</i>	<i>Elastic</i>
<i>Composition</i>	<i>97% cotton, 3% elasthan</i>
<i>Construction</i>	<i>133x72 - 40x40 40D P/D</i>
<i>Weight</i>	<i>137 gr/mq</i>
<i>Shrinkage</i>	<i>3%</i>
<i>Delivery</i>	<i>Ready</i>

# ELASTIC

## LARA

Cod. 6497L \_ EL

- ✓ Camicia slim fit
- ✓ Cotone elasticizzato
- ✓ Manica 3/4
- ✓ Stiro facile
- ✓ *Slim fit shirt*
- ✓ *Elastic cotton*
- ✓ *3/4 sleeves*
- ✓ *Easy care*



- ✓ Collo
- ✓ Collar





Taglia  
**XS-XXL**  
Size

## Colori Disponibili

## Available Colors



153  
Bianco



184  
Nero



## Caratteristiche

Tessuto	Elastic
Composizione	97% cotone 3% elasthan
Costruzione	133x72-40x40 40D P/D
Peso	137 gr/mq
Restringimento	3%
Consegna	Pronta

## Characteristics

<i>Fabric</i>	<i>Elastic</i>
<i>Composition</i>	<i>97% cotton, 3% elasthan</i>
<i>Construction</i>	<i>133x72 - 40x40 40D P/D</i>
<i>Weight</i>	<i>137 gr/mq</i>
<i>Shrinkage</i>	<i>3%</i>
<i>Delivery</i>	<i>Ready</i>

# ELASTIC

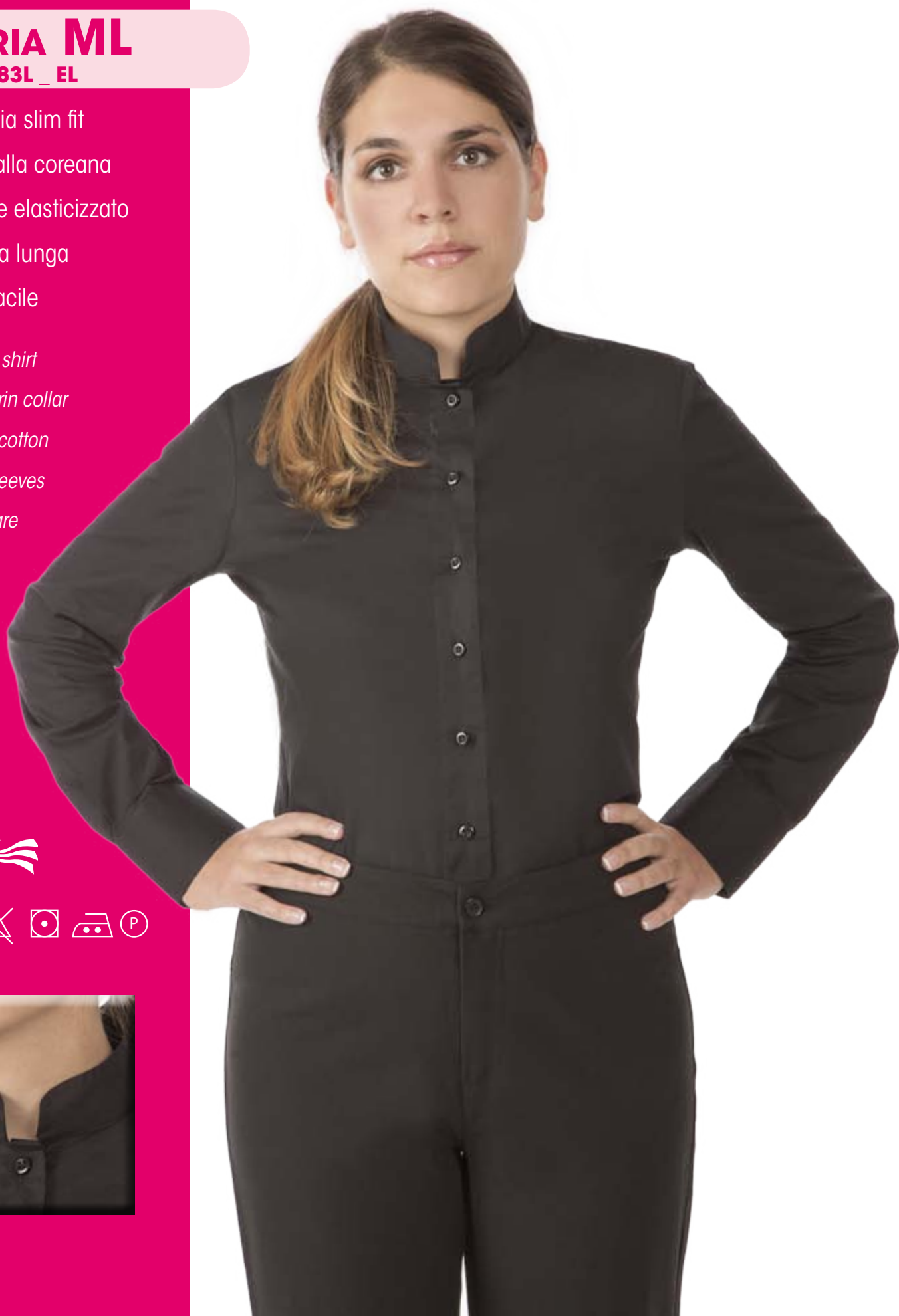
## MARIA ML

Cod. 6583L \_ EL

- ✓ Camicia slim fit
- ✓ Collo alla coreana
- ✓ Cotone elasticizzato
- ✓ Manica lunga
- ✓ Stiro facile
- ✓ Slim fit shirt
- ✓ Mandarin collar
- ✓ Elastic cotton
- ✓ Long sleeves
- ✓ Easy care



- ✓ Collo
- ✓ Collar







## Colori Disponibili

## Available Colors



153  
Bianco



184  
Nero



## Caratteristiche

Tessuto	Elastic
Composizione	97% cotone 3% elasthan
Costruzione	133x72-40x40 40D P/D
Peso	137 gr/mq
Restringimento	3%
Consegna	Pronta

## Characteristics

<i>Fabric</i>	<i>Elastic</i>
<i>Composition</i>	<i>97% cotton, 3% elasthan</i>
<i>Construction</i>	<i>133x72 - 40x40 40D P/D</i>
<i>Weight</i>	<i>137 gr/mq</i>
<i>Shrinkage</i>	<i>3%</i>
<i>Delivery</i>	<i>Ready</i>

# PLATINUM

## LENNY

Cod. 6491L \_ PL

- ✓ Maglione
- ✓ Misto lana
- ✓ Finezza 12
- ✓ Scollo a V
- ✓ Manica lunga
- ✓ Produzione italiana

- ✓ *Sweater*
- ✓ *Wool blend*
- ✓ *12 gauge*
- ✓ *V neck*
- ✓ *Long sleeves*
- ✓ *Italian production*



- ✓ Collo
- ✓ Collar

MADE IN ITALY





## Colori Disponibili

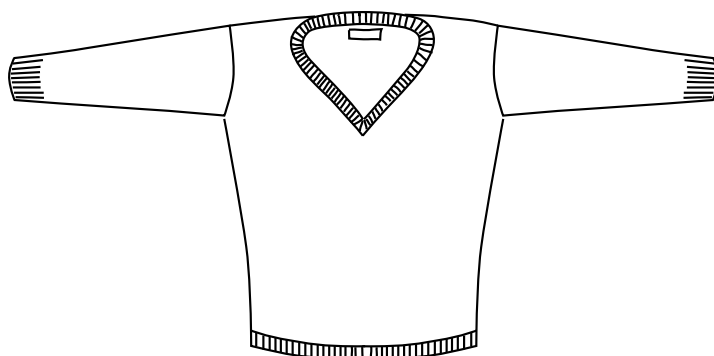
## Available Colors



737  
Navy



738  
Nero



## Caratteristiche

Tessuto	Platinum
Composizione	50% lana 50% acrilico
Costruzione	Finezza 12
Consegna	Pronta

## Characteristics

Fabric	Platinum
Composition	50% wool, 50% acrylic
Construction	12 gauge
Delivery	Ready

# PLATINUM

## BESSY

Cod. 6489L \_ PL

MADE IN ITALY

- ✓ Cardigan con bottoni
- ✓ Misto lana
- ✓ Finezza 12
- ✓ Manica lunga
- ✓ Produzione italiana

- ✓ *Cardigan with buttons*
- ✓ *Wool blend*
- ✓ *12 gauge*
- ✓ *Long sleeves*
- ✓ *Italian production*





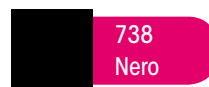
Taglia  
**XS-XXL**  
Size

## Colori Disponibili

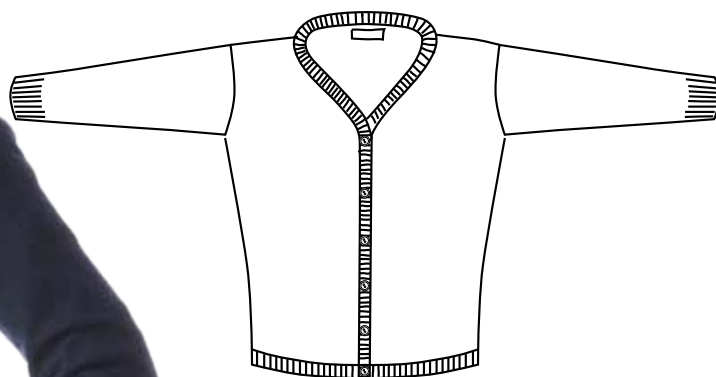
## Available Colors



737  
Navy



738  
Nero



## Caratteristiche

Tessuto	Platinum
Composizione	50% lana 50% acrilico
Costruzione	Finezza 12
Consegna	Pronta

## Characteristics

<i>Fabric</i>	<i>Platinum</i>
<i>Composition</i>	<i>50% wool, 50% acrylic</i>
<i>Construction</i>	<i>12 gauge</i>
<i>Delivery</i>	<i>Ready</i>

# POLIESTERE

## DANIELA

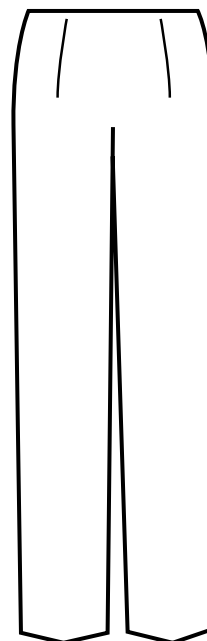
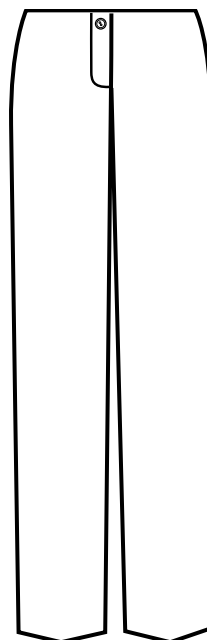
Cod. 6502 \_ PO

✓ Pantalone donna

✓ Woman trousers

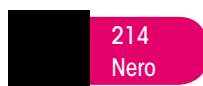


taglia  
**XS-XXL**  
Size



✓ Vita  
✓ Waist

### Colori Disponibili Available Colors



### Caratteristiche

Tessuto	Poliestere
Composizione	100% poliestere
Consegna	Pronta

### Characteristics

Fabric	Polyester
Composition	100% polyester
Delivery	Ready

# POLIVISCOSA

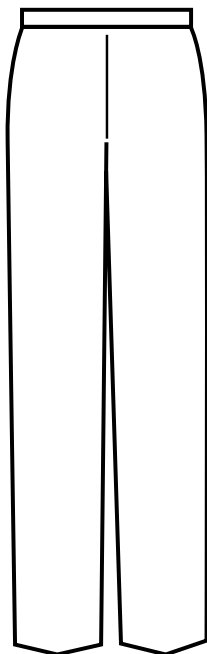
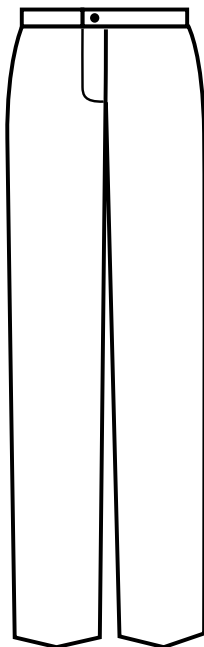
## ELLY

Cod. 6659L \_ PV

taglia

38-58

Size



✓ Pantalone  
elasticizzato

✓ Poliviscosa

✓ Elastic trousers

✓ Polyviscose



### Colori Disponibili

#### Available Colors



214  
Nero



455  
Navy

### Caratteristiche

Tessuto	Poliviscosa
Composizione	80% poliestere 15% rayon 5% spandex
Consegna	Pronta

### Characteristics

Fabric	Polyviscose
Composition	80% polyester 15% rayon 5% spandex
Delivery	Ready



✓ Vita  
✓ Waist

# POLIESTERE

## CRAVATTINO

Cod. 6567 \_ PO

- ✓ Cravattino donna
- ✓ Cinturino regolabile
- ✓ Poliestere
- ✓ Lunghezza: 19 cm
- ✓ Larghezza: 8,5 cm
- ✓ Woman necktie
- ✓ Adjustable neck strap
- ✓ Polyester
- ✓ Length: 19 cm
- ✓ Width: 8,5 cm



Taglia  
**Unica**  
One Size



### Colori Disponibili Available Colors



18-Grigio



19-Rosso



20-Nero



21-Bordò



22-Bianco



23-Blu



Si realizzano disegni  
su richiesta  
Patterns on demand

### Caratteristiche

Tessuto	Poliestere
Composizione	100% poliestere
Consegna	Pronta

### Characteristics

Fabric	Polyester
Composition	100% polyester
Delivery	Ready





# CREPE

## FOULARD

Cod. 6503 \_ CR

- ✓ Foulard
- ✓ Poliestere
- ✓ Lunghezza: 64 cm
- ✓ Larghezza: 64 cm

- ✓ Foulard
- ✓ Polyester
- ✓ Length: 64 cm
- ✓ Width: 64 cm



### Colori Disponibili

#### Available Colors



19-Rosso



20-Nero



23-Blu

### Caratteristiche

Tessuto	Crepe
Composizione	100% poliestere
Consegna	Pronta

### Characteristics

Fabric	Crepe
Composition	100% polyester
Delivery	Ready

Si realizzano colori  
su richiesta  
Colors on demand

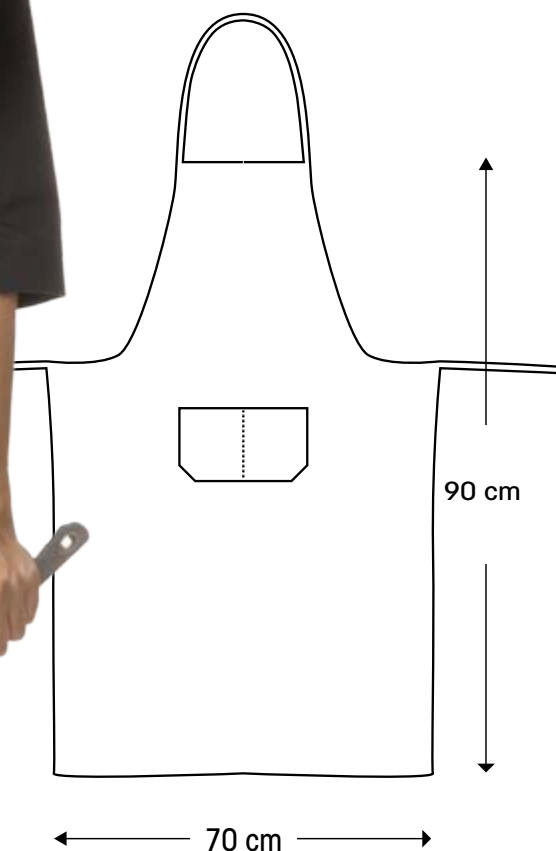
# POLICOTONE

## FABIO

Cod. 2988 \_ PC

- ✓ Grembiule lungo
- ✓ Policotone
- ✓ Un tascone

- ✓ Long apron
- ✓ Polycotton
- ✓ One Pocket



### Colori Disponibili

#### Available Colors



211  
Bianco



214  
Nero

### Caratteristiche

Tessuto	Policotone
Composizione	65% poliestere 35% cotone
Consegna	Pronta

### Characteristics

Fabric	Polycotton
Composition	65% polyester 35% cotton
Delivery	Ready

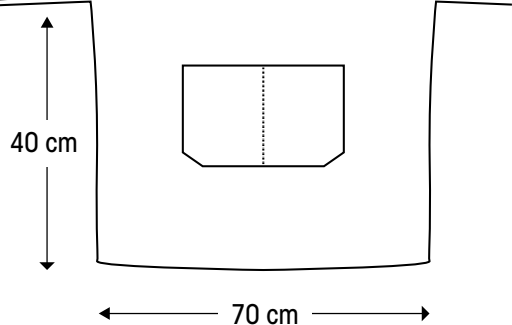


# POLICOTONE

## FRANCO

Cod. 2990 \_ PC

- ✓ Grembiule corto
- ✓ Policotone
- ✓ Un tascone
- ✓ Short apron
- ✓ Polycotton
- ✓ One Pocket



### Colori Disponibili

#### Available Colors



211  
Bianco



214  
Nero

### Caratteristiche

Tessuto	Policotone
Composizione	65% poliestere 35% cotone
Consegna	Pronta

### Characteristics

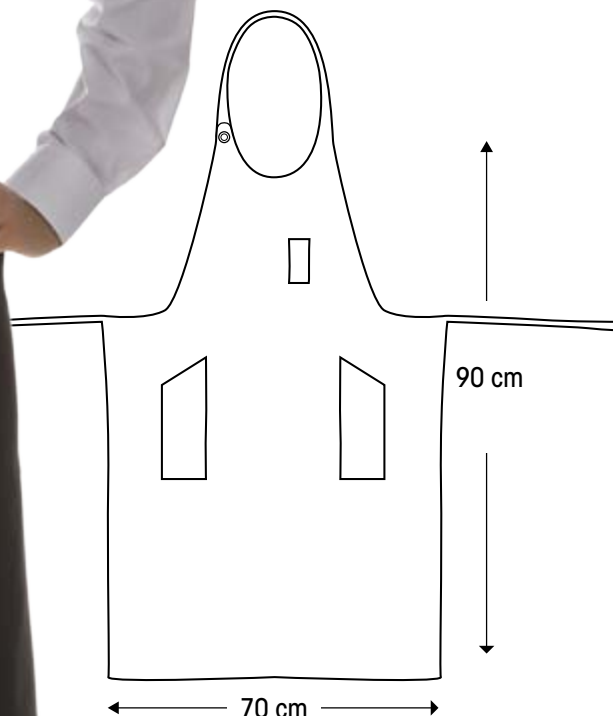
Fabric	Polycotton
Composition	65% polyester 35% cotton
Delivery	Ready

# POLIESTERE

## FILIPPO

Cod. 2986 \_ PO

- ✓ Grembiule lungo regolabile
- ✓ Poliestere
- ✓ Un taschino
- ✓ Due tasconi
- ✓ Adjustable long apron
- ✓ Polyester
- ✓ One chest pocket
- ✓ Two pockets



- ✓ Bottoni
- ✓ Buttons

### Colori Disponibili

Available Colors



214  
Nero

### Caratteristiche

Tessuto	Poliestere
Composizione	100% poliestere
Consegna	Pronta

### Characteristics

Fabric	Polyester
Composition	100% polyester
Delivery	Ready





40 cm

70 cm

### Colori Disponibili

*Available Colors*



214  
Nero

### Caratteristiche

Tessuto	Poliestere
Composizione	100% poliestere
Consegna	Pronta

### Characteristics

Fabric	Polyester
Composition	100% polyester
Delivery	Ready

# POLIESTERE

## FABRIZIO

Cod. 2984 \_ PO

- ✓ Grembiule corto
- ✓ Poliestere
- ✓ Short apron
- ✓ Polyester



# TWILL

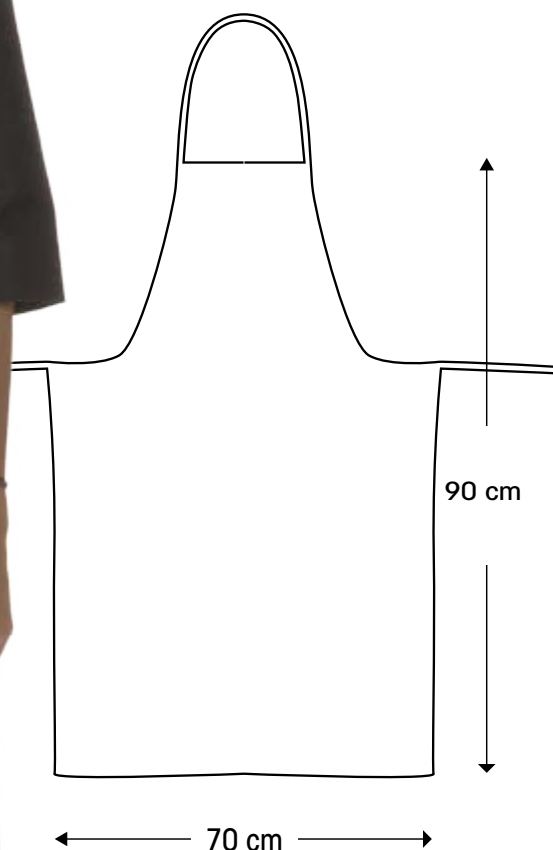
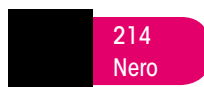
## APRON

Cod. 2764 \_ TW

- ✓ Grembiule lungo
- ✓ Puro cotone
- ✓ Long apron
- ✓ Pure cotton



### Colori Disponibili Available Colors



### Caratteristiche

Tessuto	Twill
Composizione	100% cotone
Costruzione	108x56-21x21
Restringimento	4%
Consegna	Pronta

### Characteristics

Fabric	Twill
Composition	100% cotton
Construction	108x56-21x21
Shrinkage	4%
Delivery	Ready



# POLIURETANO

## SCARPA SELLY

Cod. 6789M \_ PR



- ✓ Scarpa classica
- ✓ Poliuretano
- ✓ Suola in gomma
- ✓ Classic shoes
- ✓ Polyurethane
- ✓ Rubber sole

### Colori Disponibili

#### Available Colors



20  
Nero

### Caratteristiche

<b>Materiale</b>	Poliuretano
<b>Composizione</b>	100% poliuretano SUOLA: 100% gomma
<b>Consegna</b>	Pronta
<b>Taglie</b>	36-37-38-39-40-41

### Characteristics

<b>Material</b>	Polyurethane
<b>Composition</b>	100% Polyurethane SOLE: 100% gomma
<b>Delivery</b>	Ready
<b>Sizes</b>	36-37-38-39-40-41

# FIL A FIL

## BOGGIE LG ML

Cod. 4035L \_ FF

- ✓ Camicia sportiva
- ✓ Fil a fil di puro cotone
- ✓ Manica lunga
- ✓ Un taschino
- ✓ Button down

- ✓ *Sports shirt*
- ✓ *Fil a fil in pure cotton*
- ✓ *Long sleeves*
- ✓ *One chest pocket*
- ✓ *Button down*



- ✓ Polsino con un bottone
- ✓ *Cuff with button*



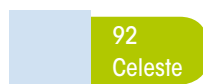




Taglia  
**2-16**  
Size

## Colori Disponibili

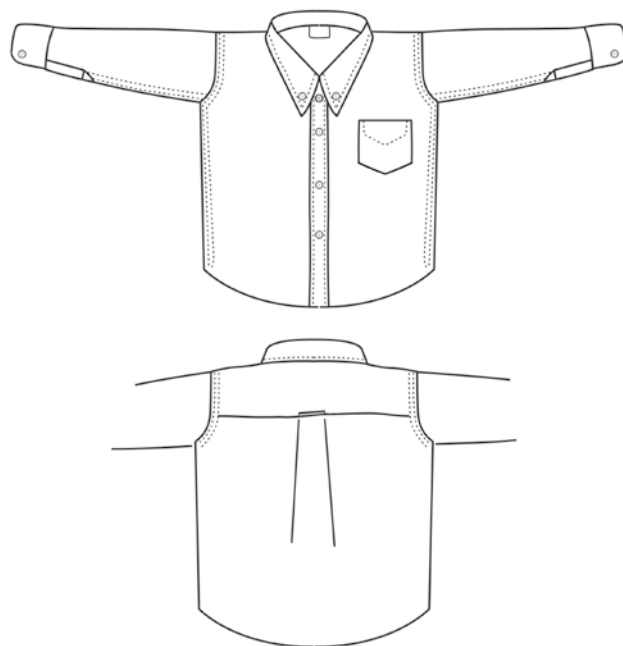
## Available Colors



92  
Celeste



96  
Bianco



## Caratteristiche

Tessuto	Fil a Fil
Composizione	100% cotone
Costruzione	110x70 - 40x40 Y/D
Peso	107 gr/mq
Restringimento	3%
Consegna	Pronta
Taglie	2-3-4-5-6-8-10-12-14-16

## Characteristics

Fabric	Fil a Fil
Composition	100% cotton
Construction	110x70 - 40x40 Y/D
Weight	107 gr/mq
Shrinkage	3%
Delivery	Ready
Sizes	2-3-4-5-6-8-10-12-14-16

# OXFORD

## BOGGIE LG ML

Cod. 4035L \_ OX

- ✓ Camicia sportiva
- ✓ Oxford misto cotone
- ✓ Manica lunga
- ✓ Un taschino
- ✓ Button down
- ✓ *Sports shirt*
- ✓ *Oxford mixed cotton*
- ✓ *Long sleeves*
- ✓ *One chest pocket*
- ✓ *Button down*



- ✓ Collo
- ✓ Collar





Taglia  
**2-16**  
Size

## Colori Disponibili

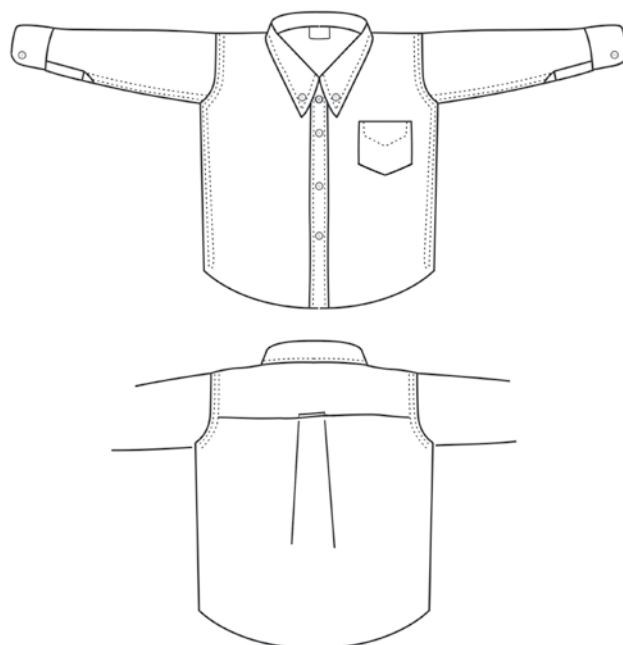
## Available Colors



506  
Celeste



508  
Bianco



## Caratteristiche

Tessuto	Oxford
Composizione	70% cotone 30% poliestere
Costruzione	108x48-45/X16
Peso	134 gr/mq
Restringimento	3%
Consegna	Pronta
Taglie	2-3-4-5-6-8-10-12-14-16

## Characteristics

Fabric	Oxford
Composition	70% cotton, 30% polyester
Construction	108x48 – 45/x16
Weight	134 gr/mq
Shrinkage	3%
Delivery	Ready
Sizes	2-3-4-5-6-8-10-12-14-16

# ELASTIC

## EDWARD

Cod. 4942L \_ EL

- ✓ Camicia slim fit
- ✓ Cotone elasticizzato
- ✓ Manica lunga
- ✓ Stiro facile

- ✓ *Slim fit shirt*
- ✓ *Elastic cotton*
- ✓ *Long sleeves*
- ✓ *Easy Care*







taglia  
**2-16**  
Size

## Colori Disponibili

## Available Colors



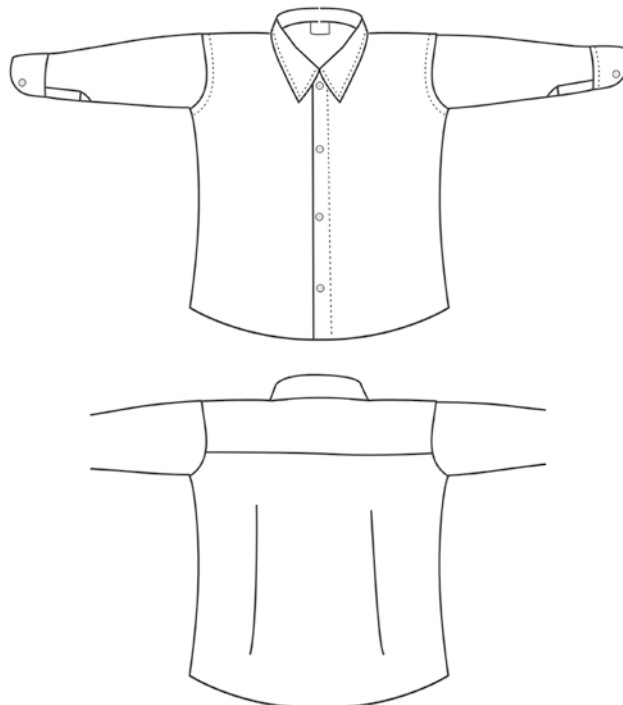
153  
Bianco



154  
Azzurro



184  
Nero



## Caratteristiche

<b>Tessuto</b>	Elastic
<b>Composizione</b>	97% cotone 3% elasthan
<b>Costruzione</b>	133x72-40x40 40D P/D
<b>Peso</b>	137 gr/mq
<b>Restringimento</b>	3%
<b>Consegna</b>	Pronta
<b>Taglie</b>	2-3-4-5-6-8-10-12-14-16

## Characteristics

<b>Fabric</b>	Elastic
<b>Composition</b>	97% cotton, 3% elasthan
<b>Construction</b>	133x72 - 40x40 40D P/D
<b>Weight</b>	137 gr/mq
<b>Shrinkage</b>	3%
<b>Delivery</b>	Ready
<b>Sizes</b>	2-3-4-5-6-8-10-12-14-16

# EUROPA

## KANGAROO A ML

Cod. 4001L \_ EU

- ✓ Camicia classica
- ✓ Popeline di puro cotone
- ✓ Manica lunga
- ✓ Un taschino
- ✓ *Classic shirt*
- ✓ *Popeline in pure cotton*
- ✓ *Long sleeves*
- ✓ *One chest pocket*



- ✓ Collo
- ✓ Collar

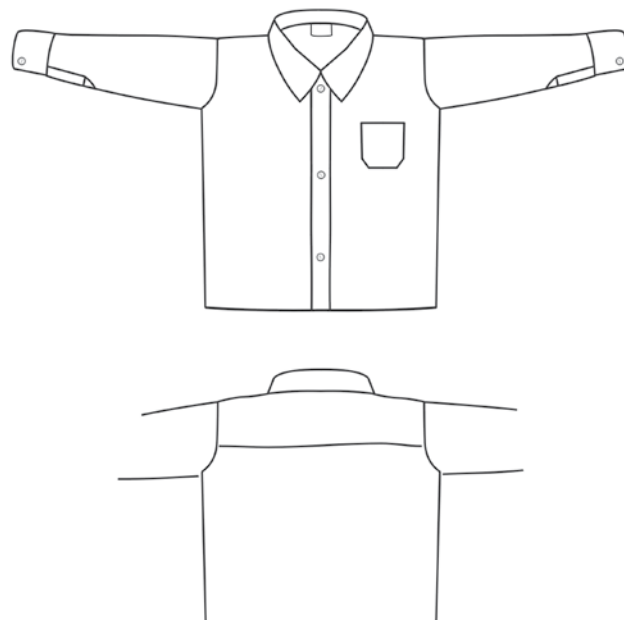




taglia  
**2-16**  
Size

## Colori Disponibili

## Available Colors



## Caratteristiche

<b>Tessuto</b>	Europa
<b>Composizione</b>	100% cotone
<b>Costruzione</b>	110x70-40x40 P/D
<b>Peso</b>	107 gr/mq
<b>Restringimento</b>	3/4%
<b>Consegna</b>	Pronta
<b>Taglie</b>	2-3-4-5-6-8-10-12-14-16

## Characteristics

<b>Fabric</b>	Europa
<b>Composition</b>	100% cotton
<b>Construction</b>	110x70 - 40x40 P/D
<b>Weight</b>	107 gr/mq
<b>Shrinkage</b>	3/4%
<b>Delivery</b>	Ready
<b>Sizes</b>	2-3-4-5-6-8-10-12-14-16

# GOLDEN

## DENNY

Cod. 4453L \_ GO

- ✓ Maglione con zip
- ✓ Misto lana
- ✓ Finezza 7
- ✓ Manica lunga

- ✓ *Sweater*
- ✓ *Wool blend*
- ✓ *7 gauge*
- ✓ *Long sleeves*



MADE IN ITALY







Taglia  
**2-16**  
Size

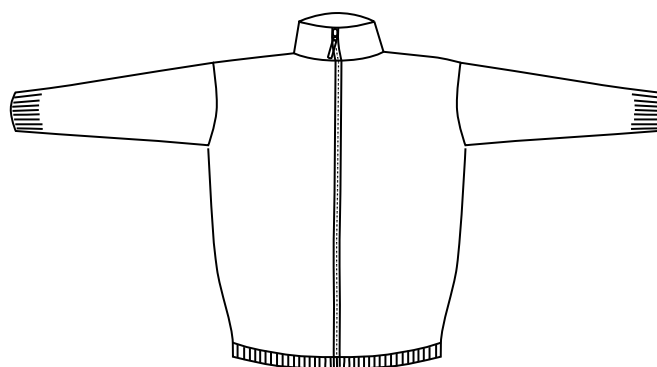
## Colori Disponibili\*

## Available Colors\*

737  
Navy

\* Si realizzano colori su richiesta

\* Colors on demand



## Caratteristiche

Tessuto	Golden
Composizione	50% lana 50% acrilico
Costruzione	Finezza 7
Consegna	Pronta
Taglie	2-4-6-8-10-12-14-16

## Characteristics

Fabric	Golden
Composition	50% wool, 50% acrylic
Construction	7 gauge
Delivery	Ready
Sizes	2-4-6-8-10-12-14-16

# GOLDEN

## DARK

Cod. 4955L \_ GO

- ✓ Maglione classico
- ✓ Misto lana
- ✓ Finezza 7
- ✓ Scollo a V
- ✓ Manica lunga

- ✓ *Classic sweater*
- ✓ *Wool blend*
- ✓ *7 gauge*
- ✓ *V neck*
- ✓ *Long sleeves*



MADE IN ITALY





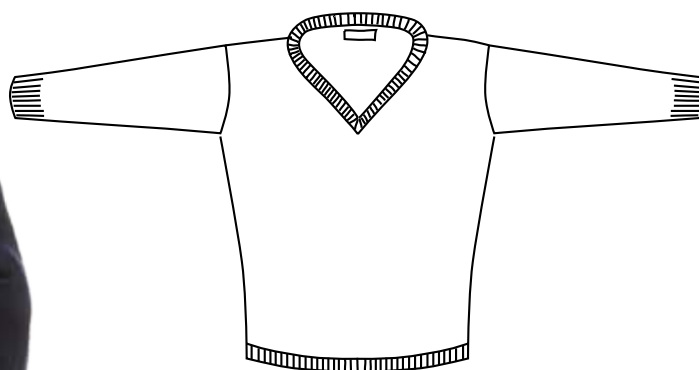
## Colori Disponibili\*

## Available Colors\*



\* Si realizzano colori su richiesta

\* Colors on demand



## Caratteristiche

<b>Tessuto</b>	Golden
<b>Composizione</b>	50% lana 50% acrilico
<b>Costruzione</b>	Finezza 7
<b>Consegna</b>	Pronta
<b>Taglie</b>	2-4-6-8-10-12-14-16

## Characteristics

<b>Fabric</b>	Golden
<b>Composition</b>	50% wool, 50% acrylic
<b>Construction</b>	7 gauge
<b>Delivery</b>	Ready
<b>Sizes</b>	2-4-6-8-10-12-14-16

# GOLDEN

## GILET

Cod. 4430L \_ GO

- ✓ Gilet
- ✓ Misto lana
- ✓ Finezza 7
- ✓ Scollo a V

- ✓ *Gilet*
- ✓ *Wool blend*
- ✓ *7 gauge*
- ✓ *V neck*



MADE IN ITALY







taglia  
**2-16**  
Size

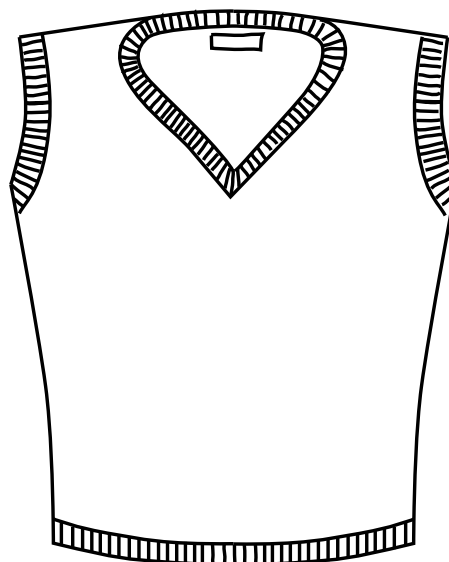
## Colori Disponibili\*

## Available Colors\*

737  
Navy

\* Si realizzano colori su richiesta

\* Colors on demand



## Caratteristiche

<b>Tessuto</b>	Golden
<b>Composizione</b>	50% lana 50% acrilico
<b>Costruzione</b>	Finezza 7
<b>Consegna</b>	Pronta
<b>Taglie</b>	2-4-6-8-10-12-14-16

## Characteristics

<b>Fabric</b>	Golden
<b>Composition</b>	50% wool, 50% acrylic
<b>Construction</b>	7 gauge
<b>Delivery</b>	Ready
<b>Sizes</b>	2-4-6-8-10-12-14-16

# COTONE

## DENNY

Cod. 4453L \_ CO

- ✓ Maglione con zip
- ✓ Puro cotone
- ✓ Finezza 7
- ✓ Manica lunga

- ✓ *Sweater*
- ✓ *Pure cotton*
- ✓ *7 gauge*
- ✓ *Long sleeves*



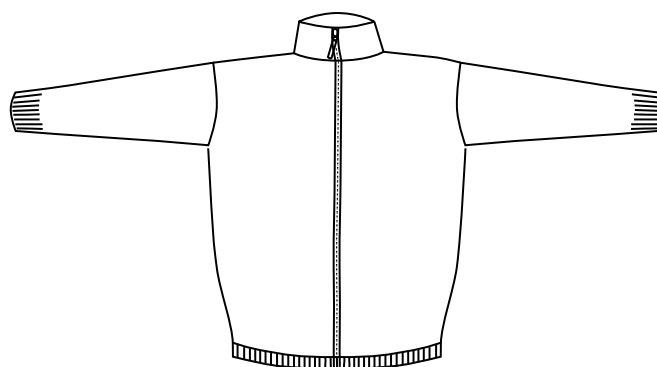


taglia  
**2-16**  
Size

### Colori Disponibili

### Available Colors

173  
Navy



### Caratteristiche

<b>Tessuto</b>	Cotone
<b>Composizione</b>	100% cotone
<b>Costruzione</b>	Finezza 7
<b>Consegna</b>	Pronta
<b>Taglie</b>	2-4-6-8-10-12-14-16

### Characteristics

<i>Fabric</i>	<i>Cotton</i>
<i>Composition</i>	<i>100% cotton</i>
<i>Construction</i>	<i>7 gauge</i>
<i>Delivery</i>	<i>Ready</i>
<i>Sizes</i>	<i>2-4-6-8-10-12-14-16</i>

# COTONE

## DARK

Cod. 4955L \_ CO

- ✓ Maglione
- ✓ Puro cotone
- ✓ Finezza 7
- ✓ Scollo a V
- ✓ Manica lunga

- ✓ *Sweater*
- ✓ *Pure cotton*
- ✓ *7 gauge*
- ✓ *V neck*
- ✓ *Long sleeves*





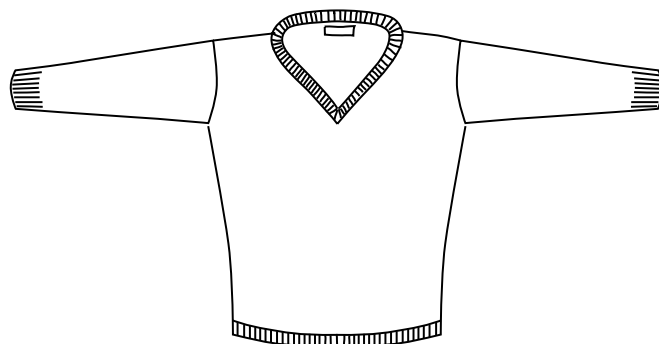


taglia  
**2-16**  
Size

## Colori Disponibili

## Available Colors

173  
Navy



## Caratteristiche

<b>Tessuto</b>	Cotone
<b>Composizione</b>	100% cotone
<b>Costruzione</b>	Finezza 7
<b>Consegna</b>	Pronta
<b>Taglie</b>	2-4-6-8-10-12-14-16

## Characteristics

<i>Fabric</i>	<i>Cotton</i>
<i>Composition</i>	<i>100% cotton</i>
<i>Construction</i>	<i>7 gauge</i>
<i>Delivery</i>	<i>Ready</i>
<i>Sizes</i>	<i>2-4-6-8-10-12-14-16</i>

# COTONE

## GILET

Cod. 4430 \_ CO

- ✓ Gilet
- ✓ Puro cotone
- ✓ Finezza 7
- ✓ Scollo a V

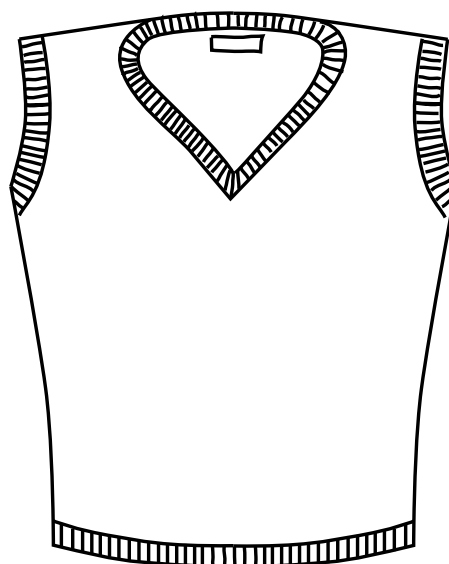
- ✓ *Gilet*
- ✓ *Pure cotton*
- ✓ *7 gauge*
- ✓ *V neck*





## Colori Disponibili

## Available Colors



## Caratteristiche

Tessuto	Cotone
Composizione	100% cotone
Costruzione	Finezza 7
Consegna	Pronta
Taglie	2-4-6-8-10-12-14-16

## Characteristics

Fabric	Cotton
Composition	100% cotton
Construction	7 gauge
Delivery	Ready
Sizes	2-4-6-8-10-12-14-16

# PIQUET

## TIGER ML

Cod. 4173L \_ PI

- ✓ Polo
- ✓ Puro cotone
- ✓ Manica lunga

- ✓ *Polo*
- ✓ *Pure cotton*
- ✓ *Long sleeves*











taglia  
**2-16**  
Size

## Colori Disponibili

## Available Colors

	421 Celeste		450 Bianco
	454 Rosso		455 Navy



## Caratteristiche

<b>Tessuto</b>	Piquet
<b>Composizione</b>	80% cotone 20% poliestere
<b>Peso</b>	180 gr/mq
<b>Restringimento</b>	3/4%
<b>Consegna</b>	Pronta
<b>Taglie</b>	2-4-6-8-10-12-14-16

## Characteristics

<i>Fabric</i>	<i>Piquet</i>
<i>Composition</i>	<i>80% cotton 20% polyester</i>
<i>Weight</i>	<i>180 gr/mq</i>
<i>Shrinkage</i>	<i>3/4%</i>
<i>Delivery</i>	<i>Ready</i>
<i>Sizes</i>	<i>2-4-6-8-10-12-14-16</i>

# PIQUET

## TIGER MM

Cod. 4172M \_ PI

- ✓ Polo
- ✓ Puro cotone
- ✓ Manica corta





- ✓ *Polo*
- ✓ *Pure cotton*
- ✓ *Short sleeves*





## Colori Disponibili

## Available Colors

	421 Celeste		450 Bianco
	454 Rosso		455 Navy



## Caratteristiche

<b>Tessuto</b>	Piquet
<b>Composizione</b>	80% cotone 20% poliestere
<b>Peso</b>	180 gr/mq
<b>Restringimento</b>	3/4%
<b>Consegna</b>	Pronta
<b>Taglie</b>	2-4-6-8-10-12-14-16

## Characteristics

<b>Fabric</b>	Piquet
<b>Composition</b>	80% cotton 20% polyester
<b>Weight</b>	180 gr/mq
<b>Shrinkage</b>	3/4%
<b>Delivery</b>	Ready
<b>Sizes</b>	2-4-6-8-10-12-14-16

# JERSEY

## DAMASCO ML

Cod. 4704L \_ JE

- ✓ T-shirt
- ✓ Puro cotone
- ✓ Manica lunga

- ✓ *T-shirt*
- ✓ *Pure cotton*
- ✓ *Long sleeves*







taglia  
**2-16**  
Size

## Colori Disponibili

## Available Colors



450  
Bianco



455  
Navy



## Caratteristiche

<b>Tessuto</b>	Jersey
<b>Composizione</b>	100% cotone
<b>Peso</b>	165 gr/mq
<b>Restringimento</b>	3%
<b>Consegna</b>	Pronta
<b>Taglie</b>	2-4-6-8-10-12-14-16

## Characteristics

<b>Fabric</b>	Jersey
<b>Composition</b>	100% cotton
<b>Weight</b>	165 gr/mq
<b>Shrinkage</b>	3%
<b>Delivery</b>	Ready
<b>Sizes</b>	2-4-6-8-10-12-14-16

# JERSEY

## DAMASCO MM

Cod. 4224M \_ JE

- ✓ T-shirt
- ✓ Puro cotone
- ✓ Manica corta

- ✓ *T-shirt*
- ✓ *Pure cotton*
- ✓ *Short sleeves*





taglia  
**2-16**  
Size

### Colori Disponibili

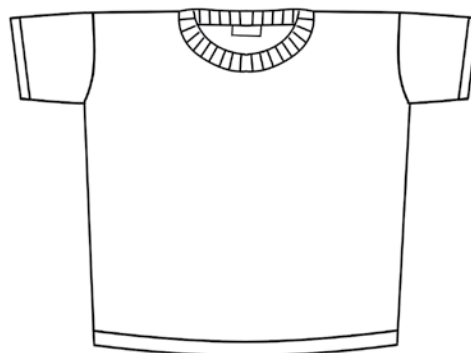
### Available Colors



450  
Bianco



455  
Navy



### Caratteristiche

<b>Tessuto</b>	Jersey
<b>Composizione</b>	100% cotone
<b>Peso</b>	165 gr/mq
<b>Restringimento</b>	3%
<b>Consegna</b>	Pronta
<b>Taglie</b>	2-4-6-8-10-12-14-16

### Characteristics

<i>Fabric</i>	<i>Jersey</i>
<i>Composition</i>	<i>100% cotton</i>
<i>Weight</i>	<i>165 gr/mq</i>
<i>Shrinkage</i>	<i>3%</i>
<i>Delivery</i>	<i>Ready</i>
<i>Sizes</i>	<i>2-4-6-8-10-12-14-16</i>

# FELPA

## EDDIE

Cod. 4486L \_ FE

- ✓ Tuta
- ✓ Felpa
- ✓ Misto cotone

- ✓ *Tracksuit*
- ✓ *Brushed-nap*
- ✓ *Mixed cotton*





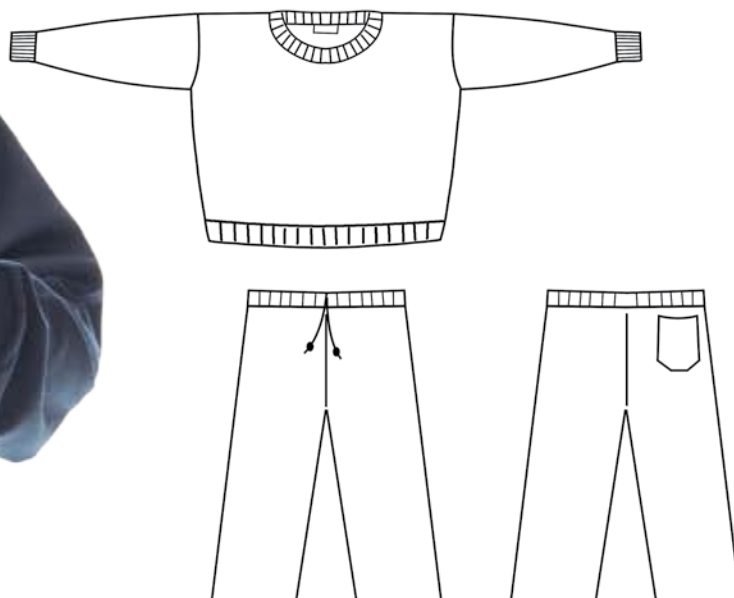


taglia  
**2-16**  
Size

## Colori Disponibili

## Available Colors

455  
Navy



## Caratteristiche

<b>Tessuto</b>	Felpa
<b>Composizione</b>	80% cotone
	20% poliestere
<b>Peso</b>	240 gr/mq
<b>Restringimento</b>	2/3%
<b>Consegna</b>	Pronta
<b>Taglie</b>	2-4-6-8-10-12-14-16

## Characteristics

<b>Fabric</b>	Felpa
<b>Composition</b>	80% cotton, 20% polyester
<b>Weight</b>	240 gr/mq
<b>Shrinkage</b>	2/3%
<b>Delivery</b>	Ready
<b>Sizes</b>	2-4-6-8-10-12-14-16

# FELPA

## CHAMP

Cod. 4990L \_ FE

- ✓ Felpa con cappuccio
- ✓ Misto cotone
- ✓ Due tasche

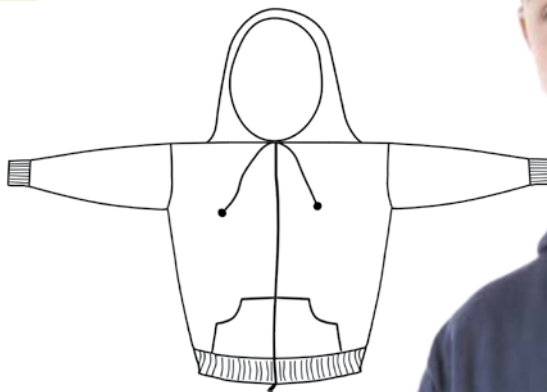
- ✓ Hooded sweatshirt
- ✓ Mixed cotton
- ✓ Two pockets



taglia

2-16

Size



### Colori Disponibili

#### Available Colors

455  
Navy



- ✓ Cappuccio
- ✓ Cowl

### Caratteristiche

<b>Tessuto</b>	Felpa
<b>Composizione</b>	80% cotone 20% poliestere
<b>Peso</b>	240 gr/mq
<b>Restringimento</b>	3/4%
<b>Consegna</b>	Pronta
<b>Taglie</b>	2-4-6-8-10-12-14-16

### Characteristics

<b>Fabric</b>	Felpa
<b>Composition</b>	80% cotton, 20% polyester
<b>Weight</b>	240 gr/mq
<b>Shrinkage</b>	3/4%
<b>Delivery</b>	Ready
<b>Sizes</b>	2-4-6-8-10-12-14-16

taglia  
**2-16**  
Size



# FELPA

## PANTALONE

Cod. 4488L \_ FE

- ✓ Felpa
- ✓ Misto cotone
- ✓ Joggers
- ✓ Mixed cotton



### Colori Disponibili Available Colors



### Caratteristiche

<b>Tessuto</b>	Felpa
<b>Composizione</b>	80% cotone 20% poliestere
<b>Peso</b>	240 gr/mq
<b>Restringimento</b>	3/4%
<b>Consegna</b>	Pronta
<b>Taglie</b>	2-4-6-8-10-12-14-16

### Characteristics

<b>Fabric</b>	Felpa
<b>Composition</b>	80% cotton, 20% polyester
<b>Weight</b>	240 gr/mq
<b>Shrinkage</b>	3/4%
<b>Delivery</b>	Ready
<b>Sizes</b>	2-4-6-8-10-12-14-16

# FELPA

## LOCK

Cod. 4326L \_ FE

- ✓ Tuta con zip
- ✓ Misto cotone
- ✓ Due tasche
- ✓ Tracksuit with zip
- ✓ Mixed cotton
- ✓ Two pockets



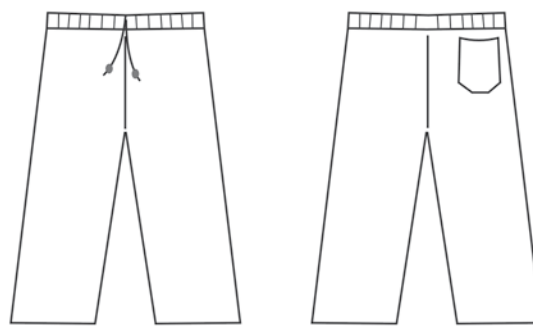
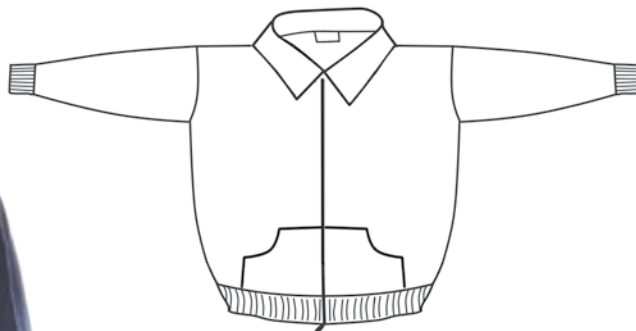
- ✓ Collo con zip
- ✓ Collar with zip







455  
Navy



### Caratteristiche

<b>Tessuto</b>	Felpa
<b>Composizione</b>	80% cotone
	20% poliestere
<b>Peso</b>	240 gr/mq
<b>Restringimento</b>	2/3%
<b>Consegna</b>	Pronta
<b>Taglie</b>	2-4-6-8-10-12-14-16

### Characteristics

<i>Fabric</i>	<i>Felpa</i>
<i>Composition</i>	<i>80% cotton, 20% polyester</i>
<i>Weight</i>	<i>240 gr/mq</i>
<i>Shrinkage</i>	<i>2/3%</i>
<i>Delivery</i>	<i>Ready</i>
<i>Sizes</i>	<i>2-4-6-8-10-12-14-16</i>

# PIQUET

## SHORTS

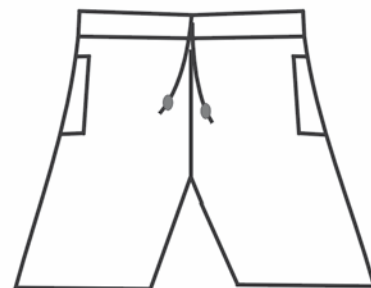
Cod. 4755 \_ PI

- ✓ Shorts
- ✓ Puro cotone
- ✓ Tre tasche

- ✓ *Shorts*
- ✓ *Pure cotton*
- ✓ *Three pockets*



taglia  
**2-16**  
Size



### Colori Disponibili

### Available Colors



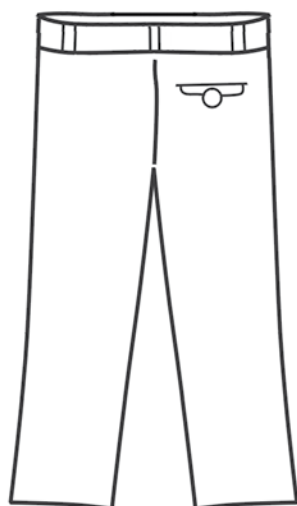
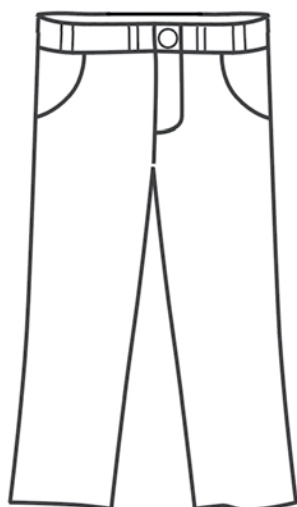
### Caratteristiche

<b>Tessuto</b>	Piquet
<b>Composizione</b>	100% cotone
<b>Peso</b>	180 gr/mq
<b>Restringimento</b>	3%
<b>Consegna</b>	Pronta
<b>Taglie</b>	2-4-6-8-10-12-14-16

### Characteristics

<b>Fabric</b>	Piquet
<b>Composition</b>	100% cotton
<b>Weight</b>	180 gr/mq
<b>Shrinkage</b>	3%
<b>Delivery</b>	Ready
<b>Sizes</b>	2-4-6-8-10-12-14-16

taglia  
**2-16**  
Size



# TWILL ELASTIC

**KEVIN**

Cod. 4903L \_ TE

- ✓ Pantalone
- ✓ Cotone elasticizzato
- ✓ Elastico in vita regolabile
- ✓ Trousers
- ✓ Elastic cotton
- ✓ Waist adjustable elastic band



## Colori Disponibili

### Available Colors



203  
Navy

## Caratteristiche

<b>Tessuto</b>	Twill Elastic
<b>Composizione</b>	97% cotone 3% elasthan
<b>Peso</b>	180 gr/mq
<b>Restringimento</b>	2%
<b>Consegna</b>	Pronta
<b>Taglie</b>	2-4-6-8-10-12-14-16

## Characteristics

<b>Fabric</b>	Twill elastic
<b>Composition</b>	97% cotton, 3% elasthan
<b>Weight</b>	180 gr/mq
<b>Shrinkage</b>	2%
<b>Delivery</b>	Ready
<b>Sizes</b>	2-4-6-8-10-12-14-16

# TWILL ELASTIC

## GEORGE

Cod. 4370L \_ TE

- ✓ Pantalone lungo
- ✓ Cotone elasticizzato
- ✓ Tre tasche
- ✓ Elastico in vita regolabile

- ✓ Trousers
- ✓ Elastic cotton
- ✓ Three pockets
- ✓ Waist adjustable elastic band



taglia

2-16

Size

### Colori Disponibili

#### Available Colors



203  
Navy

### Caratteristiche

<b>Tessuto</b>	Twill elastic
<b>Composizione</b>	97% cotone 3% elasthan
<b>Restringimento</b>	3/4%
<b>Consegna</b>	Pronta
<b>Taglie</b>	2-4-6-8-10-12-14-16

### Characteristics

<b>Fabric</b>	Twill elastic
<b>Composition</b>	97% cotton 3% elasthan
<b>Shrinkage</b>	3/4%
<b>Delivery</b>	Ready
<b>Sizes</b>	2-4-6-8-10-12-14-16

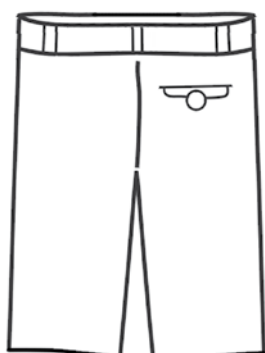
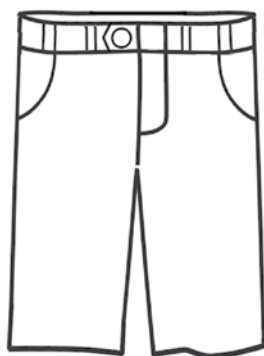


taglia  
**2-16**  
Size

# TWILL ELASTIC

**PATRICK**

COD. 4115L \_ TE



- ✓ Bermuda
- ✓ Cotone elasticizzato
- ✓ Tre tasche
- ✓ Elastico in vita regolabile

- ✓ Bermuda
- ✓ Elastic cotton
- ✓ Three pockets
- ✓ Waist adjustable elastic band



## Colori Disponibili

### Available Colors



203  
Navy

## Caratteristiche

<b>Tessuto</b>	Twill elastic
<b>Composizione</b>	97% cotone 3% elasthan
<b>Restringimento</b>	3/4%
<b>Consegna</b>	Pronta
<b>Taglie</b>	2-4-6-8-10-12-14-16

## Characteristics

<b>Fabric</b>	Twill elastic
<b>Composition</b>	97% cotton 3% elastan
<b>Shrinkage</b>	3/4%
<b>Delivery</b>	Ready
<b>Sizes</b>	2-4-6-8-10-12-14-16

# POLIESTERE

## CRAVATTA

Cod. 4948 \_ PO

- ✓ Cravatta
- ✓ Poliestere
- ✓ Lunghezza: 131 cm
- ✓ Larghezza: 6 cm

- ✓ Tie
- ✓ Polyester
- ✓ Length: 131 cm
- ✓ Width: 6 cm



taglia  
**Unica**  
Size



### Colori Disponibili Available Colors



18-Grigio



19-Rosso



20-Nero



21-Bordò



22-Bianco



23-Blu



53-Celeste



54-Giallo



55-Verde



56-Rosso

Si realizzano disegni  
su richiesta  
Patterns on demand

### Caratteristiche

Tessuto	Poliestere
Composizione	100% poliestere
Consegna	Pronta

### Characteristics

Fabric	Polyester
Composition	100% polyester
Delivery	Ready

taglia  
**Unica**  
Size



# POLIESTERE

## CRAVATTA NODO

Cod. 4108 \_ PO

- ✓ Cravatta con nodo
- ✓ Poliestere
- ✓ Cinturino regolabile
- ✓ Lunghezza: 27 cm
- ✓ Larghezza: 7,5 cm

- ✓ Tie with knot
- ✓ Polyester
- ✓ Adjustable neck strap
- ✓ Length: 27 cm
- ✓ Width: 7,5 cm



### Colori Disponibili Available Colors



18-Grigio



19-Rosso



20-Nero



21-Bordò



22-Bianco



23-Blu



53-Celeste



54-Giallo



55-Verde



56-Rosso

### Caratteristiche

Tessuto	Poliestere
Composizione	100% poliestere
Consegna	Pronta

### Characteristics

Fabric	Polyester
Composition	100% polyester
Delivery	Ready

Si realizzano disegni  
su richiesta  
Patterns on demand

# POLIESTERE

## FIOCCO

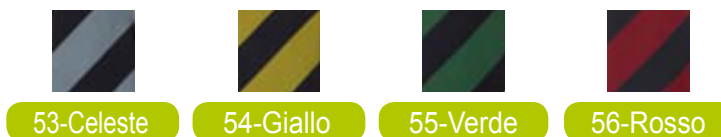
Cod. 4574 \_ PO

- ✓ Fiocco
- ✓ Poliestere
- ✓ Cinturino regolabile
- ✓ Larghezza: 8 cm
- ✓ Altezza: 5 cm
- ✓ *Papillon*
- ✓ *Polyester*
- ✓ *Adjustable neck strap*
- ✓ *Length: 8 cm*
- ✓ *Width: 5 cm*



Si realizzano disegni  
su richiesta  
Patterns on demand

taglia  
**Unica**  
Size



### Caratteristiche

<b>Tessuto</b>	Poliestere
<b>Composizione</b>	100% poliestere
<b>Consegna</b>	Pronta

### Characteristics

<b>Fabric</b>	Polyester
<b>Composition</b>	100% polyester
<b>Delivery</b>	Ready



taglia  
**Unica**  
Size

# ELASTAN PELLE

## BRETELLE

Cod. 4718 \_ EP



### Colori Disponibili Available Colors

21 Nero	22 Bianco	23 Blu
32 Giallo	33 Verde	34 Marrone
38 Grigio	44 Bordò	53 Rosso

### Caratteristiche

<b>Tessuto</b>	Elastan Pelle
<b>Composizione</b>	70% poliestere 30% gomma Clip metallo Particolari in pelle
<b>Consegna</b>	Pronta

### Characteristics

<b>Fabric</b>	Elastan leather
<b>Composition</b>	70% polyester 30% rubber Metal clip Leather details
<b>Delivery</b>	Ready

- ✓ Bretelle regolabili
- ✓ Larghezza: 2 cm
- ✓ Adjustable braces
- ✓ Width: 2 cm



- ✓ Chiusura antiscivolo
- ✓ No-slip clip

# PELLE

## CINTURA PELLE

Cod. 4720 \_ PE

- ✓ Cintura in pelle
- ✓ Chiusura regolabile
- ✓ Altezza: 2 cm
- ✓ *Leather belt*
- ✓ *Adjustable latch*
- ✓ *Width: 2 cm*

taglia  
60-110 cm  
Size



Nero

### Caratteristiche

<b>Materiale</b>	Pelle
<b>Composizione</b>	100% pelle
<b>Consegna</b>	Pronta

### Characteristics

<b>Material</b>	Leather
<b>Composition</b>	100% Leather
<b>Delivery</b>	Ready

taglia  
60-110 cm  
Size

# ELASTICO

## CINTURA ELASTIC

Cod. 4726 \_ EC



- ✓ Cintura elastica
- ✓ Tessuto intrecciato
- ✓ Altezza: 2,3 cm
- ✓ Woven elastic belt
- ✓ Woven fabric
- ✓ Width: 2,3 cm



Nero



Blu

### Caratteristiche

**Tessuto** Elastico  
**Composizione** 70% elastam, 30% T/C  
**Consegna** Pronta  
**Taglie** 60-70-80-90-100-110 cm

### Characteristics

**Fabric** Elastico  
**Composition** 70% elastam, 30% T/C  
**Delivery** Ready  
**Sizes** 60-70-80-90-100-110 cm

# ELASTIC

## PEPPER ML

Cod. 3319L \_ EL

- ✓ Camicia slim fit
- ✓ Cotone elasticizzato
- ✓ Manica lunga
- ✓ Stiro facile

- ✓ *Slim fit shirt*
- ✓ *Elastic cotton*
- ✓ *Long sleeves*
- ✓ *Easy care*



- ✓ Polsino con un bottone
- ✓ *Cuff with button*







taglia  
**2-16**  
Size

## Colori Disponibili

## Available Colors



153  
Bianco



## Caratteristiche

<b>Tessuto</b>	Elastic
<b>Composizione</b>	97% cotone 3% elasthan
<b>Costruzione</b>	133x72-40x40 40D P/D
<b>Peso</b>	137 gr/mq
<b>Restringimento</b>	3%
<b>Consegna</b>	Pronta
<b>Taglie</b>	2-3-4-5-6-8-10-12-14-16

## Characteristics

<i>Fabric</i>	<i>Elastic</i>
<i>Composition</i>	<i>97% cotton, 3% elasthan</i>
<i>Construction</i>	<i>133x72 - 40x40 40D P/D</i>
<i>Weight</i>	<i>137 gr/mq</i>
<i>Shrinkage</i>	<i>3%</i>
<i>Delivery</i>	<i>Ready</i>
<i>Sizes</i>	<i>2-3-4-5-6-8-10-12-14-16</i>

# COTTON SPANDEX

## BESSY

Cod. 3455L \_ CS

- ✓ Maglione
- ✓ Cardigan con bottoni
- ✓ Cotton spandex
- ✓ Sweater
- ✓ Cardigan with buttons
- ✓ Cotton spandex

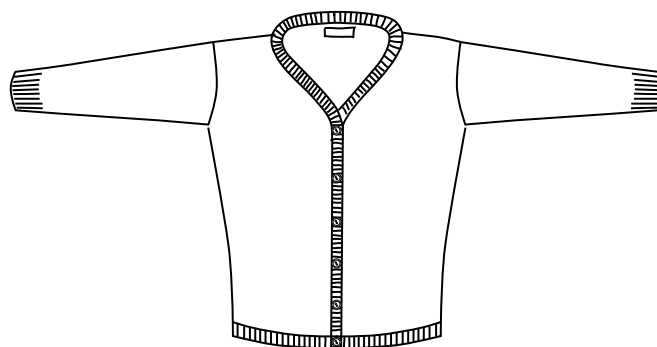


## Colori Disponibili

## Available Colors

taglia  
**2-16**  
Size

737  
Navy



## Caratteristiche

<b>Tessuto</b>	Cotton spandex
<b>Composizione</b>	80% cotone 20% spandex
<b>Costruzione</b>	Finezza 12
<b>Consegna</b>	Pronta
<b>Taglie</b>	2-4-6-8-10-12-14-16

## Characteristics

<i>Fabric</i>	Cotton spandex
<i>Composition</i>	80% cotton, 20% spandex
<i>Construction</i>	12 gauge
<i>Delivery</i>	Ready
<i>Sizes</i>	2-4-6-8-10-12-14-16

# GOLDEN

## AURORA

Cod. 3443L \_ GO

MADE IN ITALY



- ✓ Maglione
- ✓ Cardigan con bottoni
- ✓ Misto lana
- ✓ Finezza 7

- ✓ *Sweater*
- ✓ *Cardigan with buttons*
- ✓ *Wool blend*
- ✓ *7 gauge*







Taglia  
**2-16**  
Size

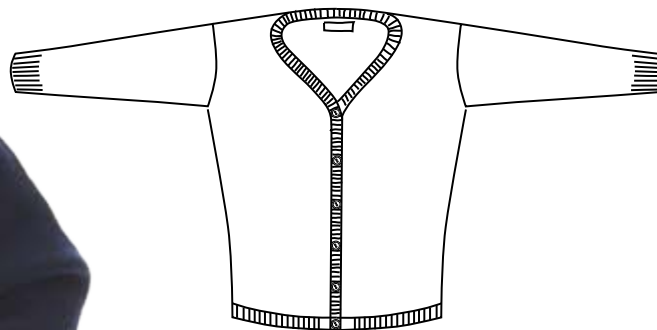
## Colori Disponibili\*

## Available Colors\*



\* Si realizzano colori su richiesta

\* Colors on demand



## Caratteristiche

Tessuto	Golden
Composizione	50% lana 50% acrilico
Costruzione	Finezza 7
Consegna	Pronta
Taglie	2-4-6-8-10-12-14-16

## Characteristics

Fabric	Golden
Composition	50% wool, 50% acrylic
Construction	7 gauge
Delivery	Ready
Sizes	2-4-6-8-10-12-14-16

# PIQUET ELASTIC

## CHIARA ML

Cod. 3907L \_ PQ

- ✓ Polo
- ✓ Slim fit
- ✓ Manica lunga

- ✓ *Polo*
- ✓ *Slim fit*
- ✓ *Long sleeves*





taglia  
**2-16**  
Size

## Colori Disponibili

## Available Colors



450  
Bianco



## Caratteristiche

<b>Tessuto</b>	Piquet elastic
<b>Composizione</b>	97% cotone 3% elasthan
<b>Peso</b>	180 gr/mq
<b>Restringimento</b>	3%
<b>Consegna</b>	Pronta
<b>Taglie</b>	2-4-6-8-10-12-14-16

## Characteristics

<i>Fabric</i>	<i>Piquet elastic</i>
<i>Composition</i>	<i>97% cotton, 3% elasthan</i>
<i>Weight</i>	<i>180 gr/mq</i>
<i>Shrinkage</i>	<i>3%</i>
<i>Delivery</i>	<i>Ready</i>
<i>Sizes</i>	<i>2-4-6-8-10-12-14-16</i>

# PIQUET ELASTIC

## CHIARA MM

Cod. 3906M \_ PQ

- ✓ Polo
- ✓ Slim fit
- ✓ Manica corta

- ✓ *Polo*
- ✓ *Slim fit*
- ✓ *Short sleeves*







Taglia  
**2-16**  
Size

## Colori Disponibili

## Available Colors



## Caratteristiche

<b>Tessuto</b>	Piquet elastic
<b>Composizione</b>	97% cotone 3% elasthan
<b>Peso</b>	180 gr/mq
<b>Restringimento</b>	3%
<b>Consegna</b>	Pronta
<b>Taglie</b>	2-4-6-8-10-12-14-16

## Characteristics

<b>Fabric</b>	<i>Piquet elastic</i>
<b>Composition</b>	<i>97% cotton, 3% elasthan</i>
<b>Weight</b>	<i>180 gr/mq</i>
<b>Shrinkage</b>	<i>3%</i>
<b>Delivery</b>	<i>Ready</i>
<b>Sizes</b>	<i>2-4-6-8-10-12-14-16</i>

# POLIVISCOSA ELASTIC

## POLLY

Cod. 3346 \_ PS

- ✓ Vestito smanicato
- ✓ Poliviscosa
- ✓ Stirofacile
- ✓ Sleeveless dress
- ✓ Polyviscose
- ✓ Easy care



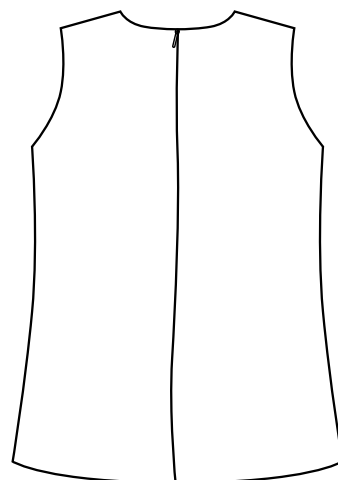
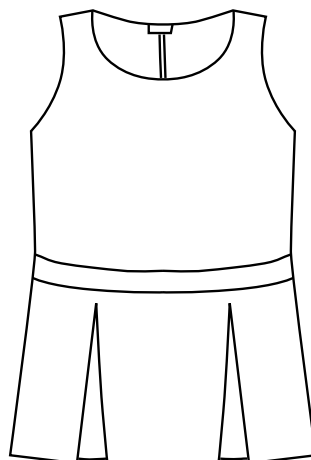


taglia  
**4-12**  
Size

## Colori Disponibili

## Available Colors

455  
Navy



## Caratteristiche

<b>Tessuto</b>	Poliviscosa elastic
<b>Composizione</b>	80% poliestere 15% viscosa 5% spandex
<b>Consegna</b>	Pronta
<b>Taglie</b>	4-6-8-10-12

## Characteristics

<b>Fabric</b>	Polyviscose elastic
<b>Composition</b>	80% polyester, 15% viscose, 5% spandex
<b>Delivery</b>	Ready
<b>Sizes</b>	4-6-8-10-12

# POLIVISCOSA ELASTIC

## ANGELA

Cod. 3378 \_ PS

- ✓ Gonna a pieghe
- ✓ Poliviscosa
- ✓ Stirofacile

- ✓ *Pleated skirt*
- ✓ *Polyviscose*
- ✓ *Easy Care*



taglia

2-16

Size



**Colori Disponibili**

**Colori Disponibili**

455  
Navy

### Caratteristiche

<b>Tessuto</b>	Poliviscosa elastic
<b>Composizione</b>	80% poliestere 15% viscosa 5% spandex
<b>Consegna</b>	Pronta
<b>Taglie</b>	2-4-6-8-10-12-14-16

### Characteristics

<b>Fabric</b>	Polyviscose elastic
<b>Composition</b>	80% polyester, 15% viscose, 5% spandex
<b>Delivery</b>	Ready
<b>Sizes</b>	2-4-6-8-10-12-14-16



taglia  
**4-12**  
Size

# POLIVISCOSA ELASTIC

## MERION

Cod. 3324 \_ PS



**Colori Disponibili**  
**Available Colors**



### Caratteristiche

<b>Tessuto</b>	Poliviscosa elastic
<b>Composizione</b>	80% poliestere 15% viscosa 5% spandex
<b>Consegna</b>	Pronta
<b>Taglie</b>	4-6-8-10-12

### Characteristics

<b>Fabric</b>	Polyviscose elastic
<b>Composition</b>	80% polyester, 15% viscose, 5% spandex
<b>Delivery</b>	Ready
<b>Sizes</b>	4-6-8-10-12

- ✓ Gonna pantalone
- ✓ Poliviscosa
- ✓ Stirofacile
- ✓ Culottes skirt
- ✓ Polyviscose
- ✓ Easy care



# POLIVISCOSA ELASTIC

## PANTALONE

Cod. 3344 \_ PS

- ✓ Pantalone
- ✓ Poliviscosa
- ✓ Stirofacile
- ✓ *Girl trousers*
- ✓ *Polyviscose*
- ✓ *Easy care*



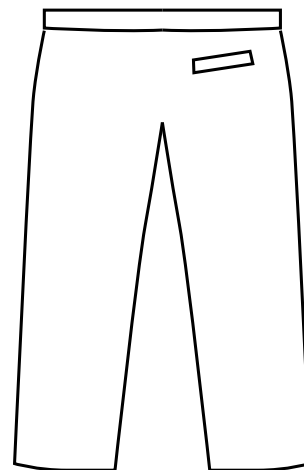
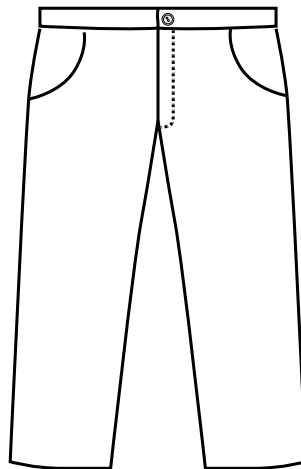


Taglia  
**2-16**  
Size

## Colori Disponibili



## Available Colors



## Caratteristiche

<b>Tessuto</b>	Poliviscosa elastic
<b>Composizione</b>	80% poliestere 15% viscosa 5% spandex
<b>Consegna</b>	Pronta
<b>Taglie</b>	2-4-6-8-10-12-14-16

## Characteristics

<b>Fabric</b>	Polyviscose elastic
<b>Composition</b>	80% polyester, 15% viscose, 5% spandex
<b>Delivery</b>	Ready
<b>Sizes</b>	2-4-6-8-10-12-14-16

# CARATTERISTICHE TESSUTI

## MANILA

Questo tessuto ha una composizione di 65% poliestere e 35% cotone che gli garantisce un facile stiro e un'alta resistenza ai lavaggi. Le sue caratteristiche lo rendono uno dei tessuti più utilizzati nelle camicie del settore divise ed uniformi.

## OXFORD

L'Oxford è un tessuto spesso utilizzato nel settore industriale. Questo viene scelto nella camicia quando si cerca qualcosa più pesante e con una resistenza superiore rispetto al classico popeline. Il nostro Oxford ha una composizione 70% cotone 30% poliestere che conferisce al tessuto una maggiore facilità di stiro e soprattutto una maggiore resistenza all'abrasione, caratteristiche che lo differenziano dai tessuti in Oxford economici.

## CHAMBRAY

Questo è un tessuto molto adatto per la camicia utilizzata nel settore industriale per via della resistenza e dell'essere in puro cotone. È un tessuto che viene usato un po' in tutti i settori industriali, ottimo compromesso tra qualità e prezzo.

## FIL A FIL

Il nostro fil a fil in puro cotone è un tessuto di qualità. Il suo limite principale che accomuna tutti i tessuti in puro cotone è l'essere delicato e con una bassa resistenza al lavaggio. Dall'altra parte questo tessuto si caratterizza per essere particolarmente fresco e traspirante.

## EUROPA

Tessuto 100% cotone particolarmente usato quando viene richiesta una camicia senza fibre sintetiche.

## PIQUET

Il tessuto piquet è molto utilizzato specialmente nelle polo. Il nostro piquet 100% cotone mantiene un buon rapporto qualità prezzo.

## ELASTIC

Questo tipo di tessuto elasticizzato 97% cotone e 3% spandex sta diventando sempre più importante nel settore industriale. La presenza della fibra elastomerica conferisce maggior comfort e favorisce la facilità di stiro.

## PUSAN MELANGE

Puro cotone di flanella è un tessuto che trattiene bene il caldo e quindi molto usato nel periodo invernale.

## JERSEY

Materiale principalmente usato nella produzione di t-shirt. Il nostro jersey è 100% cotone.

## MAGLIERIA COTONE

Filato di puro cotone, finezza 7, che utilizziamo principalmente per realizzare le divise scolastiche in sostituzione della felpa.

## GOLDEN

Filato 50% lana, 50% acrilico, giusto compromesso tra resistenza e qualità. Finezza 7. Questo tessuto viene interamente realizzato in Italia.

## PLATINUM

Filato 50% lana, 50% acrilico, giusto compromesso tra resistenza e qualità. Finezza 12. Questo tessuto viene interamente realizzato in Italia.

## POLIESTERE

Fibra sintetica particolarmente resistente all'abrasione e al lavaggio. Solidità dei colori.

## POLIVISCOSA

Abbiamo inserito questo nuovo tessuto perché più fresco e traspirante del poliestere. All'interno c'è anche una piccola percentuale di elastomero che gli conferisce maggior elasticità e vestibilità. 80% poliestere, 15% rayon, 5% spandex.

## FELPA

Classico materiale utilizzato per la produzione di articoli sportivi. Composizione 80% cotone 20% poliestere. Il poliestere conferisce maggior solidità del colore, maggior resistenza del tessuto e non altera in maniera significativa la traspirazione.

## COTTON SPANDEX

Filato largamente utilizzato nella produzione di maglieria. Finezza 12. Si caratterizza per morbidezza ed elasticità.

## TWILL

Tessuto resistente da sempre utilizzato per la produzione di pantaloni. Puro cotone.

## TWILL ELASTIC

Tessuto contenente una percentuale di elastomero per dare migliore vestibilità. 97% cotone, 3% elastomer.



# TEXTILE FEATURES

## MANILA

*This fabric is composed by 65% polyester and 35% cotton. This ensures an easy ironing and a high resistance to washing. Its features make it one of the most used fabric in the uniform shirts sector.*

## OXFORD

*The Oxford is a fabric often used in the uniforms sector. This is chosen when a heavier and stronger shirt is needed, instead of the classic poplin. Our Oxford has a composition of 70% cotton and 30% polyester which ensures an easy ironing of the fabric and especially a greater abrasion resistance, primary limit of the less expensive Oxford tissue.*

## CHAMBRAY

*This fabric is very suitable for shirt used in the industry sector due to its resistance and the use of pure cotton. It is a fabric that is used for many work clothes, the best compromise between quality and price.*

## FIL A FIL

*Our pure cotton fil a fil fabric is a great quality tissue. Its main limitation, common to all pure cotton fabrics, is its delicacy and a low resistance to washing. On the other side this tissue is known to be particularly fresh and breathable.*

## EUROPE

*100% cotton fabric used especially when it is needed a shirt without synthetic fibers*

## PIQUET

*The pique fabric is widely used especially in the polo shirt. Our 100% cotton pique has a good trade off between quality and price.*

## ELASTIC

*This type of stretch fabric 97% cotton and 3% spandex is becoming increasingly important in the uniform sector. The presence of the elastomeric fiber confers greater comfort and facilitates the ironing.*

## PUSAN MELANGE

*Pure cotton flannel is a fabric that keeps the heat well and so it is widely used in the winter.*

## JERSEY

*This material is mainly used in the production of t-shirt. Our jersey is 100% cotton.*

## KNITTING COTTON

*Pure cotton yarn, gauge 7, we primarily use it to make school uniforms instead of the sweatshirt.*

## GOLDEN

*Yarn 50% wool, 50% acrylic, right compromise between strength and quality. Gauge 7. This fabric is made entirely in Italy.*

## PLATINUM

*Yarn 50% wool, 50% acrylic, right compromise between strength and quality. Gauge 12. This fabric is made entirely in Italy.*

## POLYESTER

*Synthetic fiber particularly resistant to abrasion and to washing. Color solidity.*

## POLYVISCOSE

*We inserted this new tissue because cooler and more breathable than polyester. Inside there is also a small percentage of elastomer which gives it greater flexibility and wearability. 80% polyester, 15% rayon, 5% spandex.*

## SWEATSHIRT

*Classical material used for the production of sporting goods. Composition 80% cotton 20% polyester. The polyester gives greater color solidity, higher resistance of the fabric and does not significantly alter the perspiration.*

## COTTON SPANDEX

*Yarn widely used in the production of knitwear. Gauge 12. It is characterized by softness and elasticity.*

## TWILL

*Strong fabric always used for the production of pants. Pure cotton.*

## ELASTIC TWILL

*Fabric containing a percentage of elastomer that gives better wearability. 97% cotton, 3% elastomer.*

## TABELLA TAGLIE - SIZE CHART

### UOMO

<b>cm</b>	37	38	39	40	41	42	43	44	45	46	47	48	
<b>Pollici</b>	14-1/2	15	15-1/2	15-3/4	16	16-1/2	17	17-1/2	18	18-1/2	19	19-1/2	
<b>Taglie americane</b>	S		M		L		XL		XXL		XXXL		

### DONNA

<b>Taglia</b>	36\38	40\42	44\46	48\50	52\54	56							
<b>Taglie americane</b>	XS	S	M	L	XL	XXL							

### BAMBINO

<b>Anni</b>	2	3	4	5	6	7	8	9	10	11	12	14	16
<b>Altezza</b>	94	100	106	112	118	124	130	136	142	148	154	160	166

## SIMBOLI DI LAVAGGIO - LAUNDRY CARE SYMBOLS

### LAVAGGIO - WASHING



Lavabile in lavatrice a una temperatura massima di 30 °C  
*Machine wash maximum temperature 30 °C*



Lavabile in lavatrice a una temperatura massima di 40 °C  
*Machine wash maximum temperature 40 °C*



Lavabile in lavatrice a una temperatura massima di 30 °C. Media agitazione  
*Machine wash maximum temperature 30 °C. Medium agitation*



Lavabile in lavatrice a una temperatura massima di 40 °C. Media agitazione  
*Machine wash maximum temperature 40 °C. Medium agitation*



Non lavare  
*Do not wash*

### CANDEGGIO - BLEACHING



Candeggabile con prodotti al cloro  
*Chlorine-based bleaching allowed*



Non candeggiabile  
*Do not bleach*

### ASCIUGATURA - DRYING



Asciugatura in macchina  
*Can be tumble dried*



Asciugatura in macchina a bassa temperatura  
*Can be tumble dried on a low heat setting*



Non asciugare in macchina  
*Do not tumble dry*

### PULITURA A SECCO - DRY CLEANING



Lavabile a secco  
*Suitable for dry cleaning*

### STIRATURA - IRONING



Stirare a bassa temperatura  
*Cool Iron*



Stirare a media temperatura  
*Warm Iron*

### STIRO FACILE - EASY CARE



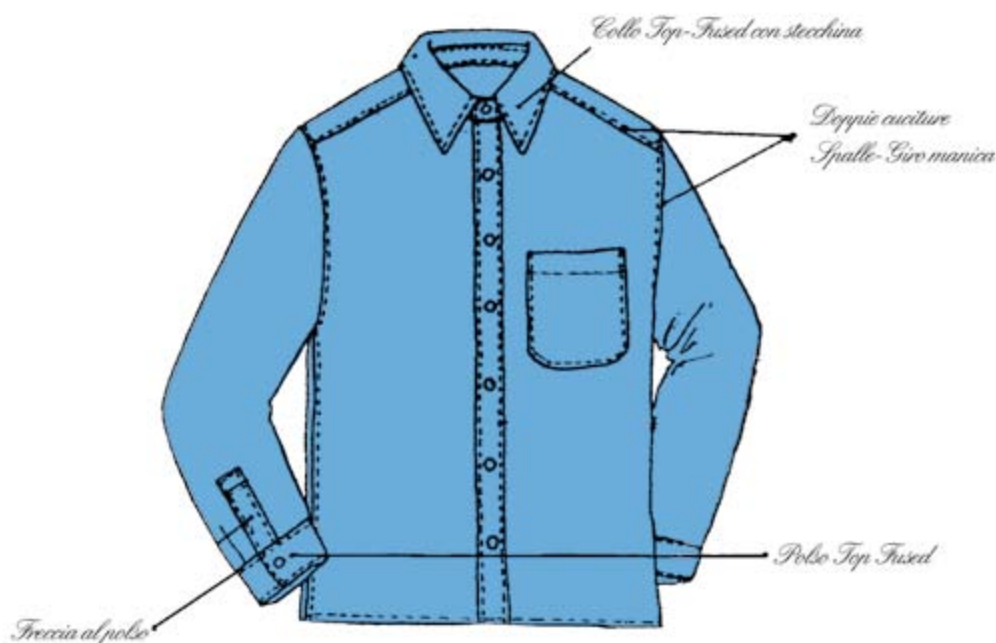
Il tessuto facilita l'operazione di stiratura.  
*The fabric facilitates the ironing operation*

Nota importante: i colori rappresentati nel presente catalogo sono indicativi e non riproducono fedelmente l'originale. Ci riserviamo eventuali modifiche per caratteristiche tecniche, misure, colori, imballi agli articoli presenti in questo catalogo. Tutti i diritti sono riservati, è vietato l'utilizzo di testi, immagini o quant'altro contenuto in questo catalogo senza esplicita autorizzazione.

*Important note: the colors represented in this catalog are indicative and do not faithfully reproduce the original. We reserve the right to change technical details, sizes, colors, packing of the articles in this catalog. All rights are reserved, no part of this catalog, either text or image may be used without permission.*

*Le nostre camicie dopo*  
**50 ANNI DI ESPERIENZA**

*Tessuti della migliore qualità, resistenti, colori solidi.  
 Collezione accurata come da grafico*



**PELLEGRINI A.& C. S.R.L.**

50012 GRASSINA - FIRENZE - VIA DI CAMPIGLIANO 55/A int.12

Tel. 055 642003 - 055 642053 - Fax 055 641127

USCITA AUTOSOLE FIRENZE SUD

[www.pellegrinisrl.it](http://www.pellegrinisrl.it)

[www.pellegrinisrllecclesiastico.it](http://www.pellegrinisrllecclesiastico.it)

[www.sciaraseta.it](http://www.sciaraseta.it)

e-mail: [pellegrini@pellegrinisrl.eu](mailto:pellegrini@pellegrinisrl.eu)

[www.facebook.com/Pellegrinisrl50](https://www.facebook.com/Pellegrinisrl50)