



PELLEGRINI A. & C.

FIRENZE

PELLEGRINI A.& C.

FIRENZE

L'Azienda Pellegrini A. & C. deve la sua fortuna alla lungimiranza del fondatore Aldemaro Pellegrini che, già molti anni fa, decise di delocalizzare una parte della produzione in paesi dove questa avveniva a costi inferiori e con grande qualità.

Visto il grande successo delle collezioni uomo, fu deciso di ampliare la gamma dei prodotti: nacquero così la collezione "Allegrino", camicie bambino e "Lady Law", camicette donna.

Senza trascurare il mercato che l'aveva resa celebre, negli anni l'Azienda Pellegrini A. & C. ha esteso la sua politica commerciale, offrendo ai propri Clienti un prodotto sempre più attuale e in linea con le nuove esigenze. In particolare, rilevata una sempre crescente domanda di prodotti specifici per il segmento "professionale" l'Azienda Pellegrini A. & C. ha creato un reparto dedicato a soddisfare questa esigenza.

Nasce così una nuova linea di prodotti pensata per dare agli operatori del settore servizi un valido supporto per risolvere i problemi di fornire abbigliamento da lavoro.

Un importante magazzino di articoli pronti permette di evadere rapidamente la maggior parte delle richieste. Un catalogo vasto ma specializzato di articoli, per la maggior parte disponibili subito, è a disposizione dei Clienti.

L'Azienda Pellegrini A. & C. produce anche su richiesta, in accordo alle esigenze dei Clienti e secondo capitolato.

Nel mondo dell'abbigliamento professionale è fondamentale per un produttore la capacità di mantenere nel tempo le caratteristiche degli articoli: l'Azienda Pellegrini A. & C. forte di un'esperienza cinquantennale, offre questa affidabilità. I nostri articoli mantengono nel tempo un elevato grado di omogeneità di produzione, come tessuti e come modellistica, per garantire ai propri Clienti la costanza della loro immagine.

Con questo nuovo catalogo l'Azienda Pellegrini A. & C. vuole mettere a disposizione dei suoi Clienti un pratico strumento di servizio e di lavoro.

Pellegrini A.&C. s.r.l.



UOMO

MANILA	
T AN ML	4
T AN MM	6
PILOTA ML	8
PILOTA MM	10
PETTORINA	83
OXFORD	
BOGGIE RG ML	12
BOGGIE CN ML	14
CHAMBRAY	
ELBA ML	16
ELBA MM	18
JEANS	
ARUBA ML	20
INDIGO	
BOGGIE RG ML	22
FIL A FIL	
BOGGIE RG ML	24
BOGGIE RG MM	26
BOGGIE CN ML	28
BOGGIE CN MM	30
EUROPA	
BOGGIE CN ML	32
BOGGIE CN MM	34
PILOTA ML	36
PILOTA MM	38
CUBA	
EVENING ML	40
ELASTIC	
EDWARD ML	42
EDWARD MM	44
MARIO ML	46
MERCERIZZATO	
POLO MM	48
PLATINUM	
DARK	50
GILET	52
MAGLIERIA	
VIGILANTE	54

PILE	
VIGILANTE	56
POLIESTERE	
FAUSTO	58
FILIPPO	68
FABRIZIO	69
FASCIA SMOKING	72
FIOCO	74
CRAVATTA	76
DIAMOND	77
CRAVATTA RIGHE	78
CRAVATTA NODO	79
PORTACAPPELLO	84
PORTA ABITI	85

TWILL	
GIACCA CUOCO	60
HAT	64
CLEAN	65
APRON	70

COOKING	
MARCO	62

POLICOTONE	
FABIO	66
FRANCO	67

JERSEY	
GUANTI	73

POLIELASTIC	
FASCIA ELASTICA	71

PELLE	
CINTURA PELLE	80

ELASTICO	
CINTURA ELASTIC	81

ELASTAN PELLE	
BRETELLE	82

POLIURETANO	
SCARPA ANTONY	86

FILOSCOZIA	
CALZE UOMO	87

BAMBINO

FIL A FIL	
BOGGIE LG ML	126

OXFORD	
BOGGIE LG ML	128

ELASTIC	
EDWARD	130

EUROPA	
KANGAROO A ML	132

GOLDEN	
DENNY	134
DARK	136
GILET	138

COTONE	
DENNY	140
DARK	142
GILET	144

PIQUET	
TIGER ML	146
TIGER MM	148
SHORTS	160

JERSEY	
DAMASCO ML	150
DAMASCO MM	152

FELPA	
EDDIE	154
CHAMP	156
PANTALONE	157
LOCK	158

TWILL ELASTIC	
KEVIN	161
GEORGE	162
PATRICK	163

POLIESTERE	
CRAVATTA	164
CRAVATTA NODO	165
FIOCO	166

ELASTAN PELLE	
BRETELLE	167

PELLE	
CINTURA PELLE	168

ELASTICO	
CINTURA ELASTIC	169

BAMBINA

ELASTIC	
PEPPER ML	170

COTTON SPANDEX	
BESSY	172

GOLDEN	
AURORA	174

PIQUET ELASTIC	
CHIARA ML	176
CHIARA MM	177

POLIVISCOSA ELASTIC	
POLLY	180
ANGELA	182
MERION	183
PANTALONE	184

TESSUTI - FABRICS	184
--------------------------	------------

TAGLIE - SIZES	186
-----------------------	------------

LAVAGGIO - LAUNDRY	187
---------------------------	------------

DONNA

MANILA	
SOFIA ML	88
SOFIA MM	90
KELLY ML	92
PILOTA ML	94
PILOTA MM	96

FIL A FIL	
CLAUDIA ML	98

EUROPA	
SOFIA ML	100
SOFIA MM	102

ELASTIC	
PEPPER ML	104
PEPPER MM	106
LARA	108
MARIA	110

PLATINUM	
LENNY	112
BESSY	114

POLIESTERE	
DANIELA	116
CRAVATTINO	118
FILIPPO	122
FABRIZIO	123

POLIVISCOSA	
ELLY	117

CREPE	
FOULARD	119

POLICOTONE	
FABIO	120
FRANCO	121

TWILL	
APRON	124

POLIURETANO	
SCARPA SELLY	125

MANILA

T AN ML

Cod. 2065L _ MA

- ✓ Camicia classica
- ✓ Policotone
- ✓ Manica lunga
- ✓ Un taschino
- ✓ Stiro facile

- ✓ *Classic shirt*
- ✓ *Polycotton*
- ✓ *Long sleeves*
- ✓ *Chest pocket*
- ✓ *Easy Care*



- ✓ Polsino con bottone
- ✓ *Cuff with button*

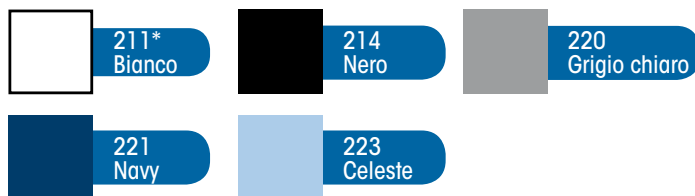




Taglia
37-50
Size

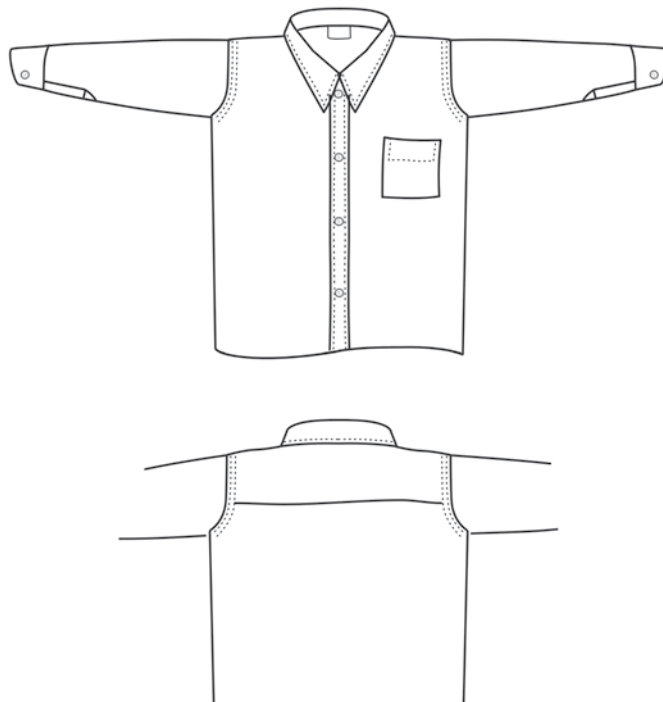
Colori Disponibili

Available Colors



* Disponibili anche taglie 35-36

* Available 35-36 sizes



Caratteristiche

Tessuto	Manila
Composizione	65% poliestere 35% cotone
Costruzione	110x76 - 45x45 P/D
Peso	96 gr/mq
Restringimento	3%
Consegna	Pronta

Characteristics

<i>Fabric</i>	Manila
<i>Composition</i>	65% polyester, 35% cotton
<i>Construction</i>	110x76 - 45x45 P/D
<i>Weight</i>	96 gr/mq
<i>Shrinkage</i>	3%
<i>Delivery</i>	Ready

MANILA

T AN MM

Cod. 2064M _ MA

- ✓ Camicia classica
- ✓ Policotone
- ✓ Manica corta
- ✓ Un taschino
- ✓ Stiro facile

- ✓ *Classic shirt*
- ✓ *Polycotton*
- ✓ *Short sleeves*
- ✓ *Chest pocket*
- ✓ *Easy Care*

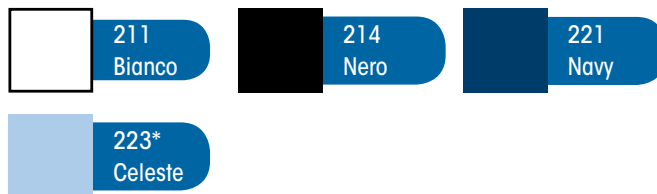




Taglia
37-48
Size

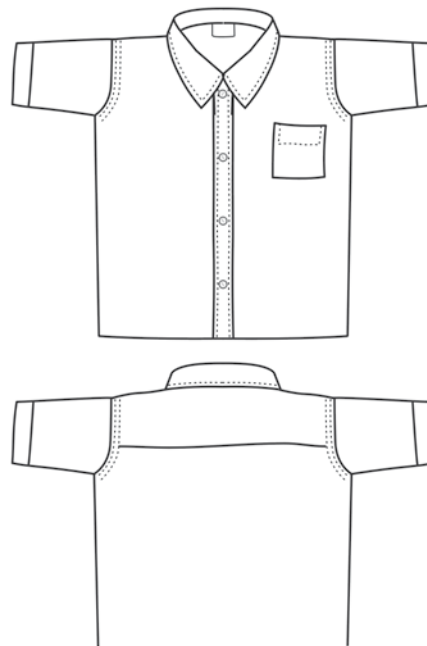
Colori Disponibili

Available Colors



* Disponibili anche taglie 49-50

* Available 49-50 sizes



Caratteristiche

Tessuto	Manila
Composizione	65% poliestere 35% cotone
Costruzione	110x76 - 45x45 P/D
Peso	96 gr/mq
Restringimento	3%
Consegna	Pronta

Characteristics

<i>Fabric</i>	Manila
<i>Composition</i>	65% polyester, 35% cotton
<i>Construction</i>	110x76 - 45x45 P/D
<i>Weight</i>	96 gr/mq
<i>Shrinkage</i>	3%
<i>Delivery</i>	Ready

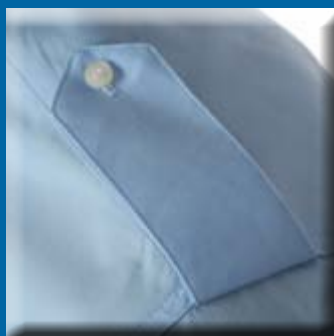
MANILA

PILOTA ML

Cod. 2021L _ MA

- ✓ Camicia da divise ed uniformi
- ✓ Policotone
- ✓ Manica lunga
- ✓ Due taschini con pattina
- ✓ Spallini
- ✓ Stiro facile

- ✓ *Uniform shirt*
- ✓ *Polycotton*
- ✓ *Long sleeves*
- ✓ *Two chest pockets with flap*
- ✓ *Epaulettes*
- ✓ *Easy care*



- ✓ Spallino con bottone
- ✓ *Epaulettes with button*

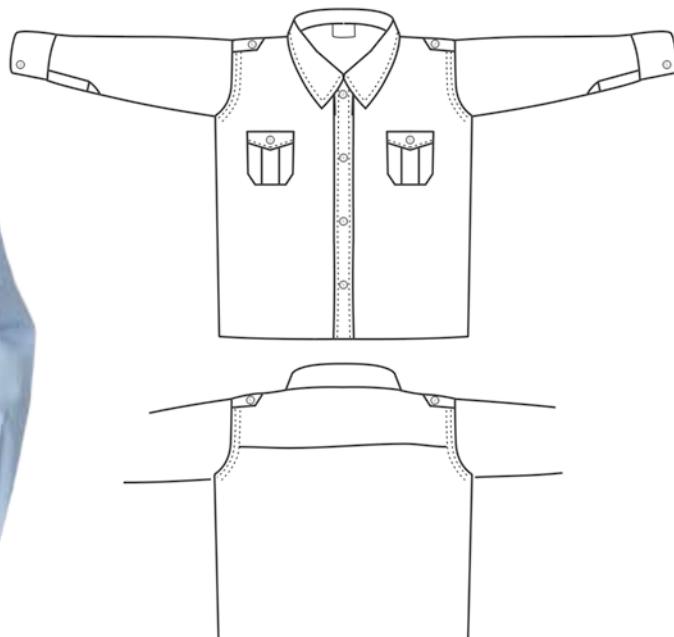
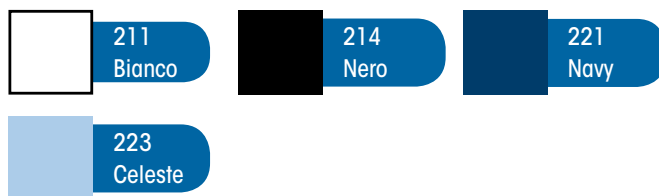




Taglia
37-50
Size

Colori Disponibili

Available Colors



Caratteristiche

Tessuto	Manila
Composizione	65% poliestere 35% cotone
Costruzione	110x76 - 45x45 P/D
Peso	96 gr/mq
Restringimento	3%
Consegna	Pronta

Characteristics

<i>Fabric</i>	Manila
<i>Composition</i>	65% polyester, 35% cotton
<i>Construction</i>	110x76 - 45x45 P/D
<i>Weight</i>	96 gr/mq
<i>Shrinkage</i>	3%
<i>Delivery</i>	Ready

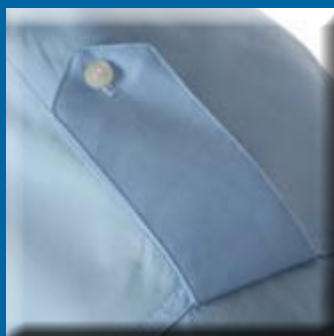
MANILA

PILOTA MM

Cod. 2020M _ MA

- ✓ Camicia da divise ed uniformi
- ✓ Policotone
- ✓ Manica corta
- ✓ Due taschini con pattina
- ✓ Spallini
- ✓ Stiro facile

- ✓ *Uniform shirt*
- ✓ *Polycotton*
- ✓ *Short sleeves*
- ✓ *Two chest pockets with flap*
- ✓ *Epaulettes*
- ✓ *Easy care*



- ✓ Spallino con bottone
- ✓ *Epaulettes with button*

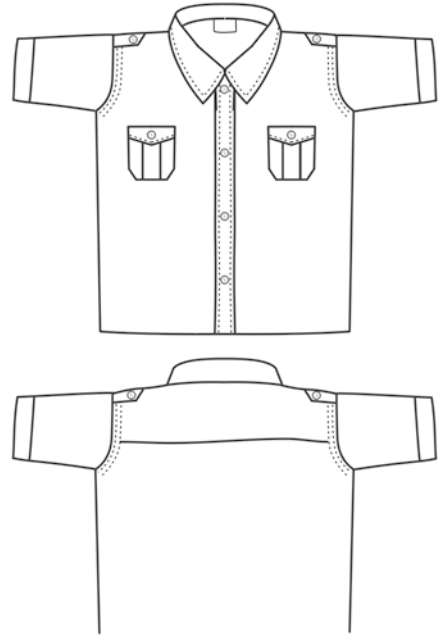
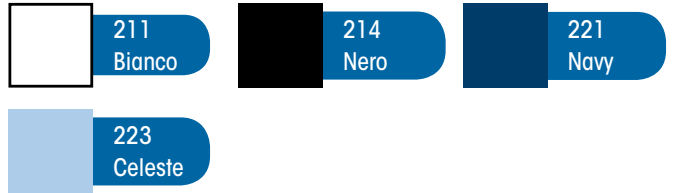




Taglia
37-50
Size

Colori Disponibili

Available Colors



Caratteristiche

Tessuto	Manila
Composizione	65% poliestere 35% cotone
Costruzione	110x76 - 45x45 P/D
Peso	96 gr/mq
Restringimento	3%
Consegna	Pronta

Characteristics

<i>Fabric</i>	Manila
<i>Composition</i>	65% polyester, 35% cotton
<i>Construction</i>	110x76 - 45x45 P/D
<i>Weight</i>	96 gr/mq
<i>Shrinkage</i>	3%
<i>Delivery</i>	Ready

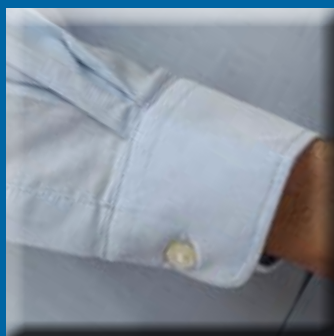
OXFORD

BOGGIE RG ML

Cod. 2019L _ OX

- ✓ Camicia sportiva
- ✓ Oxford misto cotone
- ✓ Manica lunga
- ✓ Un taschino
- ✓ Button down
- ✓ Stiro facile

- ✓ *Sports shirt*
- ✓ *Oxford mixed cotton*
- ✓ *Long sleeves*
- ✓ *Button down*
- ✓ *One chest pocket*
- ✓ *Easy care*



- ✓ Polsino con bottone
- ✓ *Cuff with button*





Taglia
S-XXL
Size

Colori Disponibili

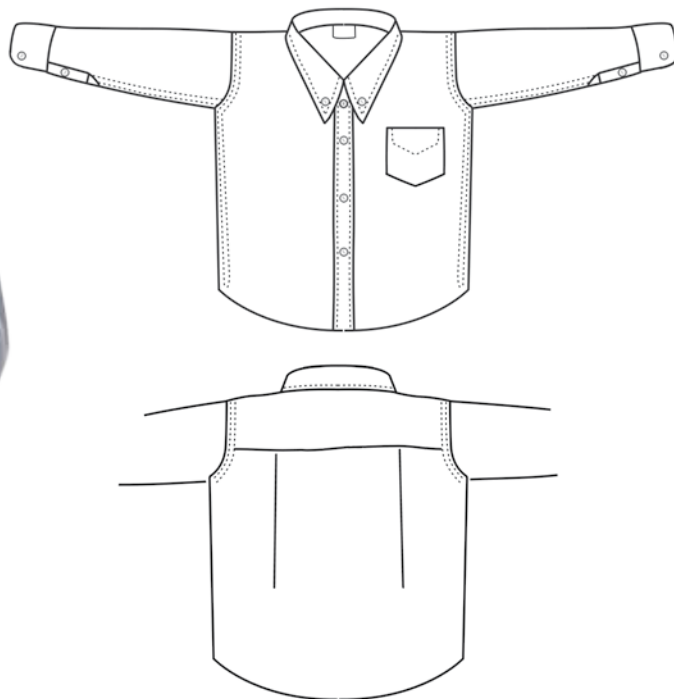
Available Colors



506
Celeste



508
Bianco



Caratteristiche

Tessuto	Oxford
Composizione	70% cotone 30% poliestere
Costruzione	108x48 - 45x16
Peso	134 gr/mq
Restringimento	3%
Consegna	Pronta

Caratteristiche

<i>Fabric</i>	<i>Oxford</i>
<i>Composition</i>	<i>70% cotton, 30% polyester</i>
<i>Construction</i>	<i>108x48 - 45x16</i>
<i>Weight</i>	<i>134 gr/mq</i>
<i>Shrinkage</i>	<i>3%</i>
<i>Delivery</i>	<i>Ready</i>

OXFORD

BOGGIE CN ML

Cod. 2025L _ OX

- ✓ Camicia classica
- ✓ Oxford misto cotone
- ✓ Manica lunga
- ✓ Un taschino
- ✓ Stiro facile

- ✓ *Classic shirt*
- ✓ *Oxford mixed cotton*
- ✓ *Long sleeves*
- ✓ *One chest pocket*
- ✓ *Easy care*



- ✓ Polsino con bottone
- ✓ *Cuff with button*





Taglia
S-XXL
Size

Colori Disponibili

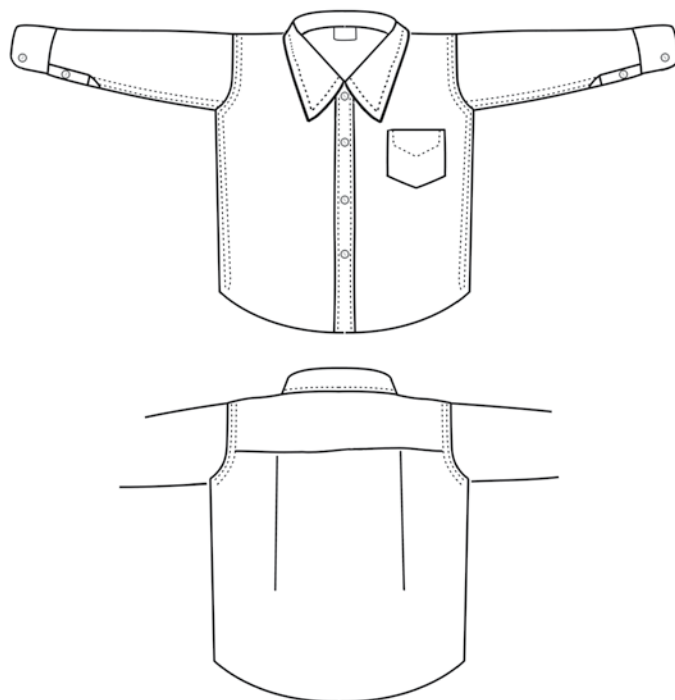
Available Colors



506
Celeste



508
Bianco



Caratteristiche

Tessuto	Oxford
Composizione	70% cotone 30% poliestere
Costruzione	108x48 - 45x16
Peso	134 gr/mq
Restringimento	3%
Consegna	Pronta

Characteristics

<i>Fabric</i>	<i>Oxford</i>
<i>Composition</i>	<i>70% cotton, 30% polyester</i>
<i>Construction</i>	<i>108x48 - 45x16</i>
<i>Weight</i>	<i>134 gr/mq</i>
<i>Shrinkage</i>	<i>3%</i>
<i>Delivery</i>	<i>Ready</i>

CHAMBRAY

ELBA ML

Cod. 2081L _ CH

- ✓ Camicia in chambray
- ✓ Puro cotone
- ✓ Manica lunga
- ✓ Due taschini con bottone e portapenna

- ✓ *Chambray Shirt*
- ✓ *Pure Cotton*
- ✓ *Long sleeves*
- ✓ *Two chest pockets with button and pen holder*



- ✓ Polsino con bottone
- ✓ *Cuff with button*



Colori Disponibili

Available Colors

taglia
S-XXXL
Size

52
Azzurro



Caratteristiche

Tessuto	Chambray
Composizione	100% cotone
Costruzione	56x56 - 22x24 Y/D
Peso	137 gr/mq
Restringimento	3/4%
Consegna	Pronta

Characteristics

<i>Fabric</i>	<i>Chambray</i>
<i>Composition</i>	<i>100% cotton</i>
<i>Construction</i>	<i>56x56 - 22x24 Y/D</i>
<i>Weight</i>	<i>137 gr/mq</i>
<i>Shrinkage</i>	<i>3/4%</i>
<i>Delivery</i>	<i>Ready</i>

CHAMBRAY

ELBA MM

Cod. 2080M _ CH

- ✓ Camicia in chambray
- ✓ Puro cotone
- ✓ Manica corta
- ✓ Due taschini con bottone e portapenna

- ✓ Chambray Shirt
- ✓ Pure Cotton
- ✓ Short sleeves
- ✓ Two chest pockets with button and pen holder



Colori Disponibili

Available Colors

Taglia
S-XXXL
Size

52
Azzurro



Caratteristiche

Tessuto	Chambray
Composizione	100% cotone
Costruzione	56x56 - 22x24 Y/D
Peso	137 gr/mq
Restringimento	3/4%
Consegna	Pronta

Characteristics

<i>Fabric</i>	<i>Chambray</i>
<i>Composition</i>	<i>100% cotton</i>
<i>Construction</i>	<i>56x56 - 22x24 Y/D</i>
<i>Weight</i>	<i>137 gr/mq</i>
<i>Shrinkage</i>	<i>3/4%</i>
<i>Delivery</i>	<i>Ready</i>

JEANS

ARUBA ML

Cod. 2289L _ JS

- ✓ Camicia jeans pesante
- ✓ Puro cotone
- ✓ Manica lunga
- ✓ Due taschini a soffietto

- ✓ *Heavy jeans Shirt*
- ✓ *Pure cotton*
- ✓ *Long sleeves*
- ✓ *Two pleated chests pockets*



- ✓ Taschini a soffietto
- ✓ *Pleated chest pocket*

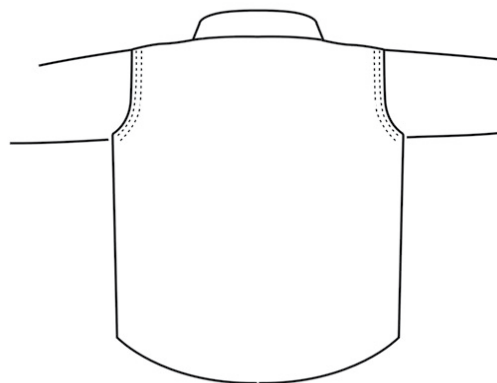


taglia
S-XXXL
Size

Colori Disponibili

Available Colors

52
Jeans chiaro



Caratteristiche

Tessuto	Jeans
Composizione	100% cotone
Costruzione	78x48 - 16x16
Peso	6.5 oz
Restringimento	3%
Consegna	Pronta

Characteristics

<i>Fabric</i>	<i>Jeans</i>
<i>Composition</i>	<i>100% cotton</i>
<i>Construction</i>	<i>78x48 - 16x16</i>
<i>Weight</i>	<i>6.5 oz</i>
<i>Shrinkage</i>	<i>3%</i>
<i>Delivery</i>	<i>Ready</i>

INDIGO

BOGGIE RG ML

Cod. 2019L _ IN

- ✓ Camicia jeans leggero
- ✓ Puro cotone
- ✓ Manica lunga
- ✓ Un taschino
- ✓ Button down

- ✓ *Lightweight jeans shirt*
- ✓ *Pure cotton*
- ✓ *Long sleeves*
- ✓ *One chest pocket*
- ✓ *Button down*



- ✓ Polsino con 2 bottoni
- ✓ *Cuff with two buttons*

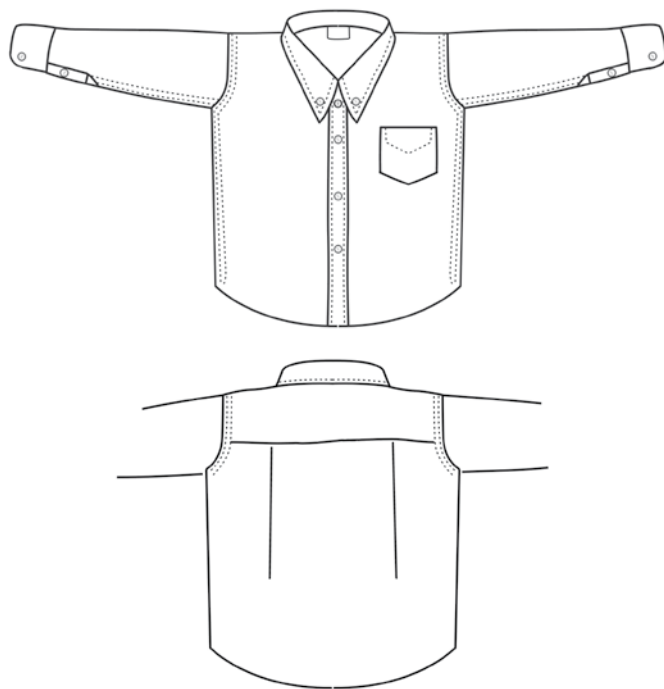




taglia
S-XXL
Size

Colori Disponibili

Available Colors



Caratteristiche

Tessuto	Jeans
Composizione	100% cotone
Costruzione	120x70-32x32
Peso	4.5 oz
Restringimento	3%
Consegna	Pronta

Characteristics

<i>Fabric</i>	<i>Jeans</i>
<i>Composition</i>	<i>100% cotton</i>
<i>Construction</i>	<i>120x70 - 32x32</i>
<i>Weight</i>	<i>4.5 oz</i>
<i>Shrinkage</i>	<i>3%</i>
<i>Delivery</i>	<i>Ready</i>

FIL A FIL

BOGGIE RG ML

Cod. 2019L_FF

- ✓ Camicia sportiva
- ✓ Fil a fil di puro cotone
- ✓ Manica lunga
- ✓ Un taschino
- ✓ Button down

- ✓ *Sports shirt*
- ✓ *Fil a fil pure cotton*
- ✓ *Long sleeves*
- ✓ *One chest pocket*
- ✓ *Button down*



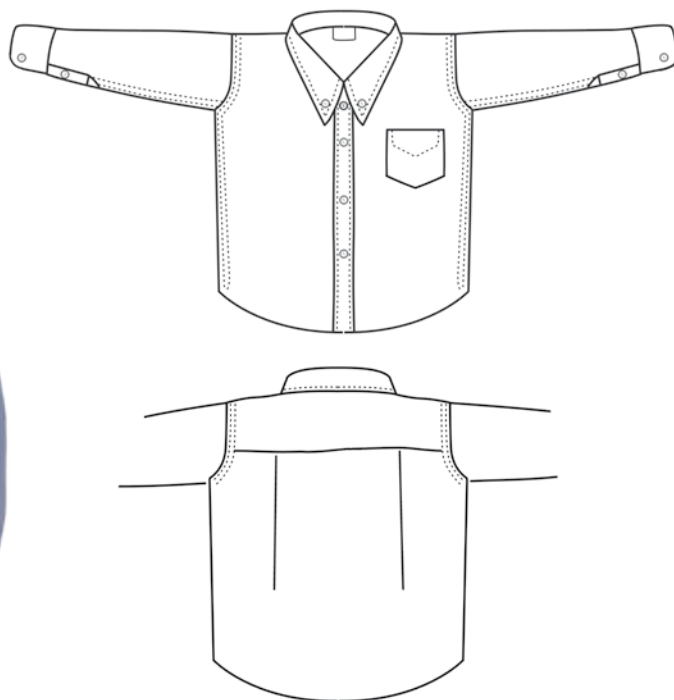
- ✓ Polsino con bottone
- ✓ *Cuff with button*



taglia
S-XXXL
Size

Colori Disponibili

Available Colors



Caratteristiche

Tessuto	Fil a fil
Composizione	100% cotone
Costruzione	110x70-40x40 Y/D
Peso	107 gr/mq
Restringimento	3%
Consegna	Pronta

Characteristics

<i>Fabric</i>	<i>Fil a fil</i>
<i>Composition</i>	<i>100% cotton</i>
<i>Construction</i>	<i>110x70 - 40x40 Y/D</i>
<i>Weight</i>	<i>107 gr/mq</i>
<i>Shrinkage</i>	<i>3%</i>
<i>Delivery</i>	<i>Ready</i>

FIL A FIL

BOGGIE RG MM

Cod. 2018M _ FF

- ✓ Camicia sportiva
- ✓ Fil a fil di puro cotone
- ✓ Manica corta
- ✓ Un taschino
- ✓ Button down

- ✓ *Sports shirt*
- ✓ *Fil a fil pure cotton*
- ✓ *Short sleeves*
- ✓ *One chest pocket*
- ✓ *Button down*



- ✓ Collo con bottoni
- ✓ *Button down collar*

Colori Disponibili

Available Colors

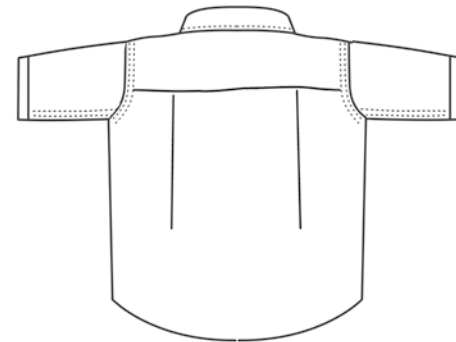
taglia
S-XXXL
Size



92
Celeste



96
Bianco



Caratteristiche

Tessuto	Fil a fil
Composizione	100% cotone
Costruzione	110x70-40x40 Y/D
Peso	107 gr/mq
Restringimento	3%
Consegna	Pronta

Characteristics

<i>Fabric</i>	<i>Fil a fil</i>
<i>Composition</i>	<i>100% cotton</i>
<i>Construction</i>	<i>110x70 - 40x40 Y/D</i>
<i>Weight</i>	<i>107 gr/mq</i>
<i>Shrinkage</i>	<i>3%</i>
<i>Delivery</i>	<i>Ready</i>

FIL A FIL

BOGGIE CN ML

Cod. 2525L_FF

- ✓ Camicia classica
- ✓ Fil a fil di puro cotone
- ✓ Manica lunga
- ✓ Un taschino

- ✓ *Classic shirt*
- ✓ *Fil a fil pure cotton*
- ✓ *Long sleeves*
- ✓ *One chest pocket*





taglia
S-XXXL
Size

Colori Disponibili

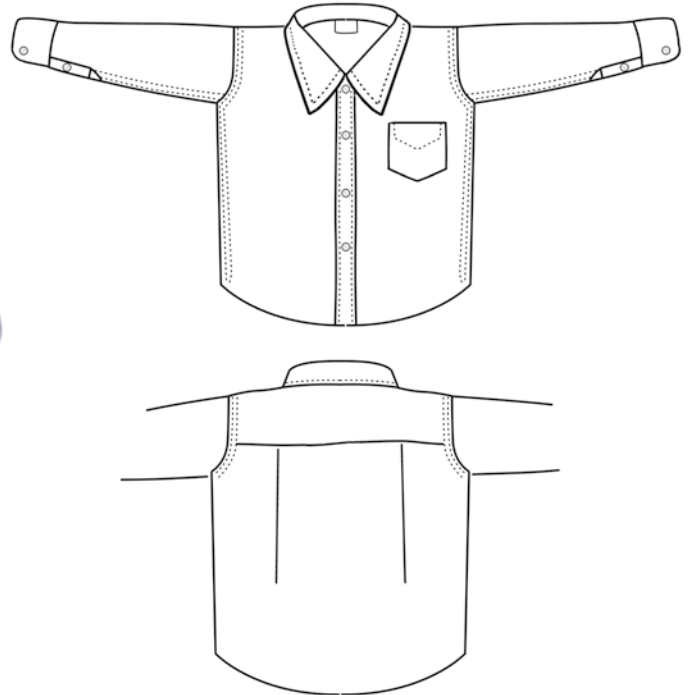
Available Colors



92
Celeste



96
Bianco



Caratteristiche

Tessuto	Fil a fil
Composizione	100% cotone
Costruzione	110x70-40x40 Y/D
Peso	107 gr/mq
Restringimento	3%
Consegna	Pronta

Characteristics

<i>Fabric</i>	<i>Fil a fil</i>
<i>Composition</i>	<i>100% cotton</i>
<i>Construction</i>	<i>110x70 - 40x40 Y/D</i>
<i>Weight</i>	<i>107 gr/mq</i>
<i>Shrinkage</i>	<i>3%</i>
<i>Delivery</i>	<i>Ready</i>

FIL A FIL

BOGGIE CN MM

Cod. 2556M _ FF

- ✓ Camicia classica
- ✓ Fil a fil di puro cotone
- ✓ Manica corta
- ✓ Un taschino

- ✓ *Classic shirt*
- ✓ *Fil a fil pure cotton*
- ✓ *Short sleeves*
- ✓ *One chest pocket*





taglia
S-XXXL
Size

Colori Disponibili

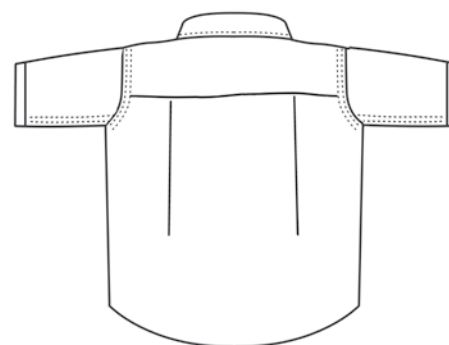
Available Colors



92
Celeste



96
Bianco



Caratteristiche

Tessuto	Fil a fil
Composizione	100% cotone
Costruzione	110x70-40x40 Y/D
Peso	107 gr/mq
Restringimento	3%
Consegna	Pronta

Characteristics

<i>Fabric</i>	<i>Fil a fil</i>
<i>Composition</i>	<i>100% cotton</i>
<i>Construction</i>	<i>110x70 - 40x40 Y/D</i>
<i>Weight</i>	<i>107 gr/mq</i>
<i>Shrinkage</i>	<i>3%</i>
<i>Delivery</i>	<i>Ready</i>

EUROPA

BOGGIE CN ML

Cod. 2525L _ EU

- ✓ Camicia classica
- ✓ Popeline di puro cotone
- ✓ Manica lunga
- ✓ Un taschino

- ✓ *Classic shirt*
- ✓ *Popeline in pure cotton*
- ✓ *Long sleeves*
- ✓ *One chest pocket*



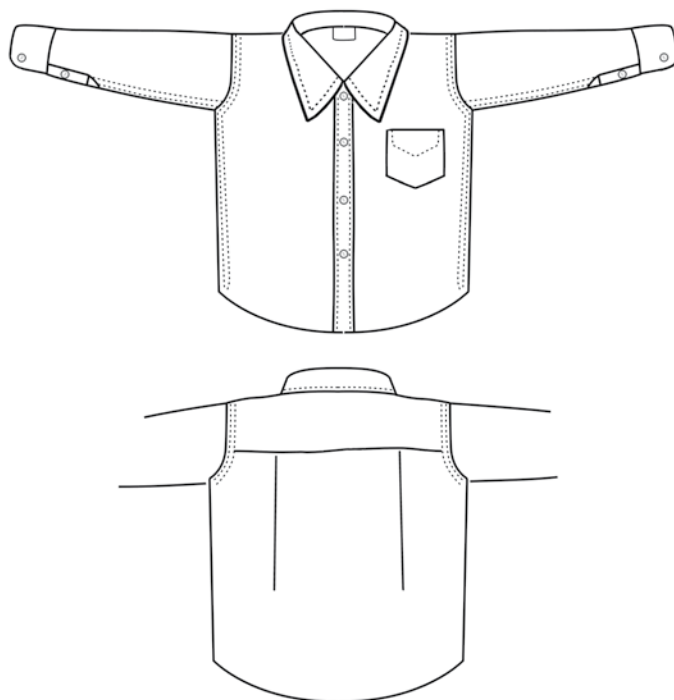
- ✓ Polsino con bottone
- ✓ *Cuff with button*



Taglia
S-XXXL
Size

Colori Disponibili

Available Colors



Caratteristiche

Tessuto	Europa
Composizione	100% cotone
Costruzione	110x70 - 40x40 P/D
Peso	107 gr/mq
Restringimento	3/4%
Consegna	Pronta

Characteristics

<i>Fabric</i>	<i>Europa</i>
<i>Composition</i>	<i>100% cotton</i>
<i>Construction</i>	<i>110x70 - 40x40 P/D</i>
<i>Weight</i>	<i>107 gr/mq</i>
<i>Shrinkage</i>	<i>3/4%</i>
<i>Delivery</i>	<i>Ready</i>

EUROPA

BOGGIE CN MM

Cod. 2556M _ EU

- ✓ Camicia classica
- ✓ Popeline di puro cotone
- ✓ Manica corta
- ✓ Un taschino

- ✓ *Classic shirt*
- ✓ *Popeline in pure cotton*
- ✓ *Short sleeves*
- ✓ *One chest pocket*



- ✓ Collo
- ✓ Collar



Taglia
S-XXXL
Size

Colori Disponibili

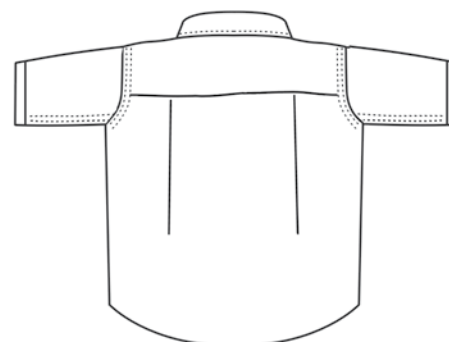
Available Colors



01
Bianco



02
Celeste



Caratteristiche

Tessuto	Europa
Composizione	100% cotone
Costruzione	110x70 - 40x40 P/D
Peso	107 gr/mq
Restringimento	3/4%
Consegna	Pronta

Characteristics

<i>Fabric</i>	<i>Europa</i>
<i>Composition</i>	<i>100% cotton</i>
<i>Construction</i>	<i>110x70 - 40x40 P/D</i>
<i>Weight</i>	<i>107 gr/mq</i>
<i>Shrinkage</i>	<i>3/4%</i>
<i>Delivery</i>	<i>Ready</i>

EUROPA

PILOTA ML

Cod. 2021L _ EU

- ✓ Camicia da divise ed uniformi
- ✓ Popeline di puro cotone
- ✓ Manica lunga
- ✓ Due taschini con pattina
- ✓ Spallini

- ✓ *Uniform shirt*
- ✓ *Popeline in pure cotton*
- ✓ *Long sleeves*
- ✓ *Two chest pockets with flap*
- ✓ *Epaulettes*



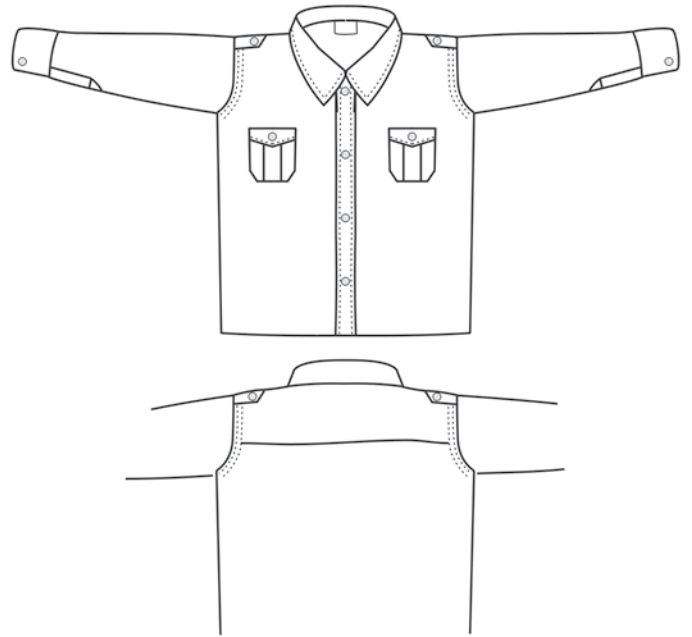
- ✓ Spallino con bottone
- ✓ *Epaulettes with button*

Colori Disponibili

Available Colors

Taglia
S-XXL
Size

02
Celeste



Caratteristiche

Tessuto	Europa
Composizione	100% cotone
Costruzione	110x70 - 40x40 P/D
Peso	107 gr/mq
Restringimento	3/4%
Consegna	Pronta

Characteristics

<i>Fabric</i>	<i>Europa</i>
<i>Composition</i>	<i>100% cotton</i>
<i>Construction</i>	<i>110x70 - 40x40 P/D</i>
<i>Weight</i>	<i>107 gr/mq</i>
<i>Shrinkage</i>	<i>3/4%</i>
<i>Delivery</i>	<i>Ready</i>

EUROPA

PILOTA MM

Cod. 2020M _ EU

- ✓ Camicia da divise ed uniformi
- ✓ Popeline di puro cotone
- ✓ Manica corta
- ✓ Due taschini con pattina
- ✓ Spallini

- ✓ *Uniform shirt*
- ✓ *Popeline in pure cotton*
- ✓ *Short sleeves*
- ✓ *Two chest pockets with flap*
- ✓ *Epaulettes*



- ✓ Spallino con bottone
- ✓ *Epaulettes with button*



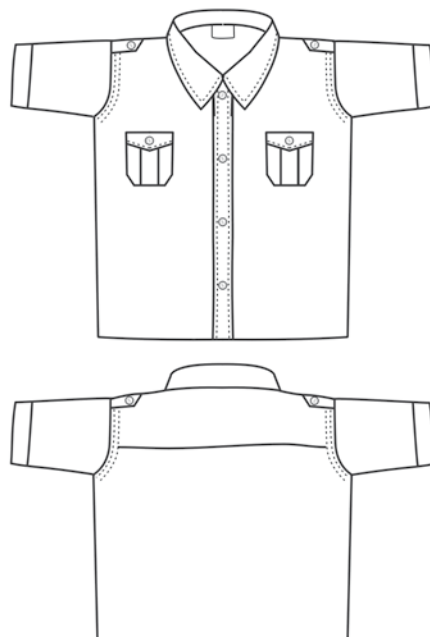


Taglia
S-XXL
Size

Colori Disponibili

Available Colors

02
Celeste



Caratteristiche

Tessuto	Europa
Composizione	100% cotone
Costruzione	110x70 - 40x40 P/D
Peso	107 gr/mq
Restringimento	3/4%
Consegna	Pronta

Characteristics

<i>Fabric</i>	<i>Europa</i>
<i>Composition</i>	<i>100% cotton</i>
<i>Construction</i>	<i>110x70 - 40x40 P/D</i>
<i>Weight</i>	<i>107 gr/mq</i>
<i>Shrinkage</i>	<i>3/4%</i>
<i>Delivery</i>	<i>Ready</i>

CUBA

EVENING ML

Cod. 2469L_CU

- ✓ Camicia smoking
- ✓ Popeline di puro cotone
- ✓ Manica lunga
- ✓ Corredata di gemelli

- ✓ *Smoking shirt*
- ✓ *Popeline in pure cotton*
- ✓ *Long sleeves*
- ✓ *Cufflinks included*



- ✓ Polsino con gemelli
- ✓ *Cuff with cufflinks*

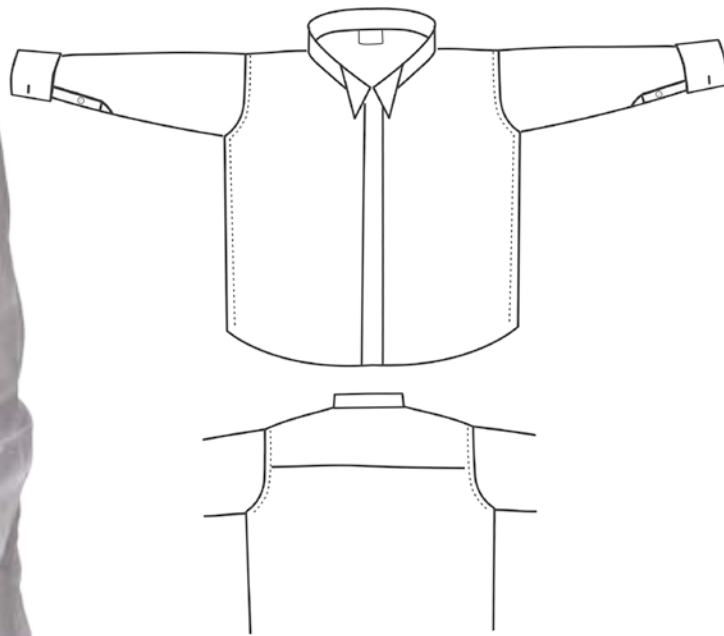




Taglia
S-XXL
Size

Colori Disponibili

Available Colors



Caratteristiche

Tessuto	Cuba
Composizione	100% cotone
Costruzione	133x72 - 40x40 P/D
Peso	107 gr/mq
Restringimento	3%
Consegna	Pronta

Characteristics

<i>Fabric</i>	<i>Cuba</i>
<i>Composition</i>	<i>100% cotton</i>
<i>Construction</i>	<i>133x72 - 40x40 P/D</i>
<i>Weight</i>	<i>107 gr/mq</i>
<i>Shrinkage</i>	<i>3%</i>
<i>Delivery</i>	<i>Ready</i>

ELASTIC

EDWARD ML

Cod. 2617L _ EL

- ✓ Camicia slim fit
- ✓ Cotone elasticizzato
- ✓ Manica lunga
- ✓ Stiro facile

- ✓ *Slim fit shirt*
- ✓ *Elastic cotton*
- ✓ *Long sleeves*
- ✓ *Easy care*

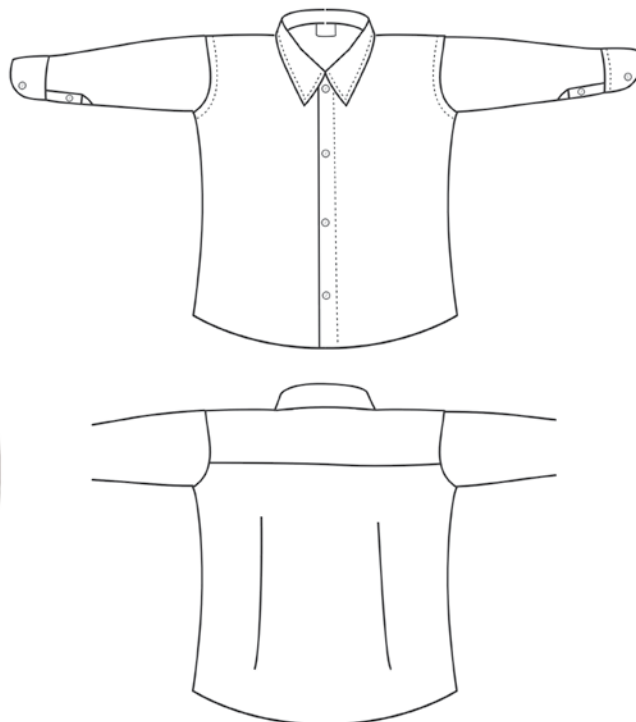
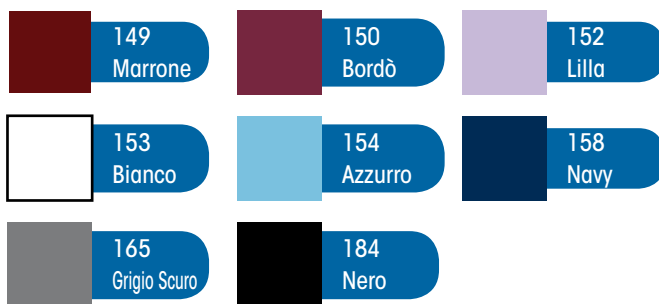




Taglia
S-XXL
Size

Colori Disponibili

Available Colors



Caratteristiche

Tessuto	Elastic
Composizione	97% cotone 3% elasthan
Costruzione	133x72-40x40 40D P/D
Peso	137 gr/mq
Restringimento	3%
Consegna	Pronta

Characteristics

<i>Fabric</i>	<i>Elastic</i>
<i>Composition</i>	<i>97% cotton, 3% elasthan</i>
<i>Construction</i>	<i>133x72 - 40x40 40D P/D</i>
<i>Weight</i>	<i>137 gr/mq</i>
<i>Shrinkage</i>	<i>3%</i>
<i>Delivery</i>	<i>Ready</i>

ELASTIC

EDWARD MM

Cod. 2616M _ EL

- ✓ Camicia slim fit
- ✓ Cotone elasticizzato
- ✓ Manica corta
- ✓ Stiro facile

- ✓ *Slim fit shirt*
- ✓ *Elastic cotton*
- ✓ *Short sleeves*
- ✓ *Easy care*



- ✓ Collo
- ✓ Collar





Taglia
S-XXL
Size

Colori Disponibili

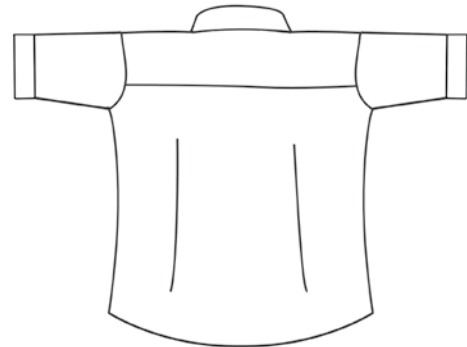
Available Colors



153
Bianco



184
Nero



Caratteristiche

Tessuto	Elastic
Composizione	97% cotone 3% elasthan
Costruzione	133x72-40x40 40D P/D
Peso	137 gr/mq
Restringimento	3%
Consegna	Pronta

Characteristics

<i>Fabric</i>	<i>Elastic</i>
<i>Composition</i>	<i>97% cotton, 3% elasthan</i>
<i>Construction</i>	<i>133x72 - 40x40 40D P/D</i>
<i>Weight</i>	<i>137 gr/mq</i>
<i>Shrinkage</i>	<i>3%</i>
<i>Delivery</i>	<i>Ready</i>

ELASTIC

MARIO ML

Cod. 2975L_EL

- ✓ Camicia slim fit
- ✓ Collo alla coreana
- ✓ Cotone elasticizzato
- ✓ Manica lunga
- ✓ Stiro facile

- ✓ *Slim fit shirt*
- ✓ *Mandarin collar*
- ✓ *Elastic cotton*
- ✓ *Long sleeves*
- ✓ *Easy care*



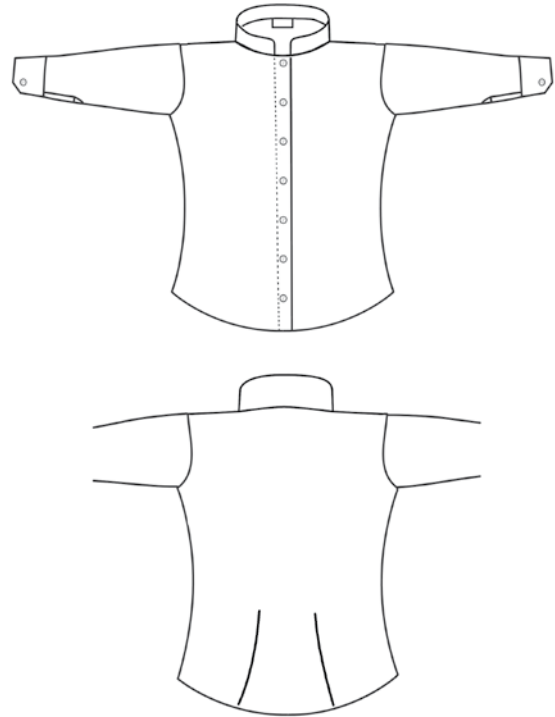
- ✓ Collo
- ✓ Collar



Taglia
S-XXL
Size

Colori Disponibili

Available Colors



Caratteristiche

Tessuto	Elastic
Composizione	97% cotone 3% elasthan
Costruzione	133x72-40x40 40D P/D
Peso	137 gr/mq
Restringimento	3%
Consegna	Pronta

Characteristics

<i>Fabric</i>	<i>Elastic</i>
<i>Composition</i>	<i>97% cotton, 3% elasthan</i>
<i>Construction</i>	<i>133x72 - 40x40 40D P/D</i>
<i>Weight</i>	<i>137 gr/mq</i>
<i>Shrinkage</i>	<i>3%</i>
<i>Delivery</i>	<i>Ready</i>

MERCERIZZATO

Polo MM

Cod. 2945M _ ME

- ✓ Polo
- ✓ Cotone mercerizzato
- ✓ Manica corta

- ✓ *Polo*
- ✓ *Mercerized cotton*
- ✓ *Short sleeves*



- ✓ Collo
- ✓ Collar



Colori Disponibili

Available Colors



Caratteristiche

Tessuto	Mercerizzato
Composizione	100% cotone
Peso	220/230 gr/mq
Restringimento	3/4%
Consegna	Pronta

Characteristics

<i>Fabric</i>	<i>Mercerized</i>
<i>Composition</i>	<i>100% cotton</i>
<i>Weight</i>	<i>220/230 gr/mq</i>
<i>Shrinkage</i>	<i>3/4%</i>
<i>Delivery</i>	<i>Ready</i>

PLATINUM

DARK

Cod. 2401L _ PL

- ✓ Maglione
- ✓ Misto lana
- ✓ Finezza 12
- ✓ Scollo a V
- ✓ Produzione italiana

- ✓ *Sweater*
- ✓ *Wool blend*
- ✓ *12 gauge*
- ✓ *V neck*
- ✓ *Italian Production*



MADE IN ITALY



- ✓ Collo
- ✓ Collar



Colori Disponibili*

Available Colors*

taglia
S-XXXL
Size



737
Navy



738
Nero

* Si realizzano colori su richiesta

* Colors on demand



Caratteristiche

Tessuto	Platinum
Composizione	50% lana 50% acrilico
Costruzione	Finezza 12
Consegna	Pronta

Characteristics

<i>Fabric</i>	<i>Platinum</i>
<i>Composition</i>	<i>50% wool, 50% acrylic</i>
<i>Construction</i>	<i>12 gauge</i>
<i>Delivery</i>	<i>Ready</i>

PLATINUM

GILET

Cod. 2294 _ PL

- ✓ Gilet
- ✓ Misto lana
- ✓ Finezza 12
- ✓ Scollo a V
- ✓ Produzione italiana

- ✓ *Gilet*
- ✓ *Wool blend*
- ✓ *12 gauge*
- ✓ *V neck*
- ✓ *Italian production*



MADE IN ITALY



- ✓ Collo
- ✓ Collar



taglia
S-XXXL
Size

Colori Disponibili*

Available Colors*



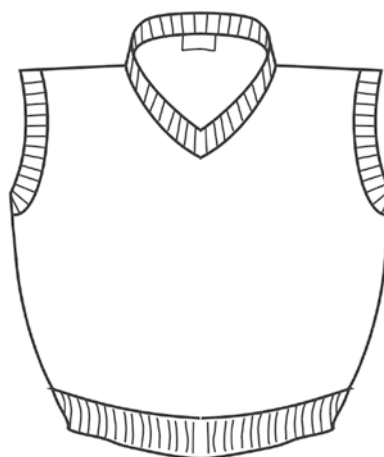
737
Navy



738
Nero

* Si realizzano colori su richiesta

* Colors on demand



Caratteristiche

Tessuto	Platinum
Composizione	50% lana 50% acrilico
Costruzione	Finezza 12
Consegna	Pronta

Characteristics

<i>Fabric</i>	<i>Platinum</i>
<i>Composition</i>	<i>50% wool, 50% acrylic</i>
<i>Construction</i>	<i>12 gauge</i>
<i>Delivery</i>	<i>Ready</i>

MAGLIERIA

VIGILANTE

Cod. 2832L _ MG

- ✓ Maglione vigilante
- ✓ Misto lana
- ✓ Finezza 12
- ✓ Scollo a V
- ✓ Spallini
- ✓ Tascone laterale
- ✓ Rinforzi gomito

- ✓ *Security sweater*
- ✓ *Wool blend*
- ✓ *12 gauge*
- ✓ *V neck*
- ✓ *Epaulettes*
- ✓ *Lateral Pocket*
- ✓ *Elbow supports*



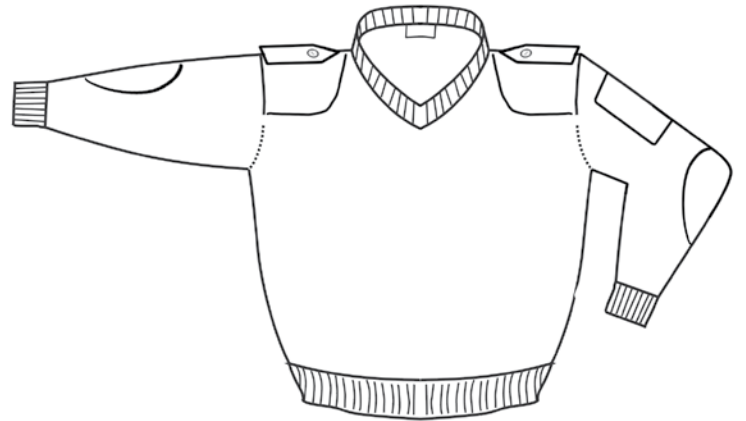
- ✓ Tascone e rinforzo gomito
- ✓ *Pocket and elbow support*



Colori Disponibili

Available Colors

Taglia
S-XXXL
Size



Caratteristiche

Tessuto	Maglieria
Composizione	50% lana, 50% acrilico
Inserti	65% poliestere 35% cotone
Peso	500 gr/pz
Costruzione	Finezza 12
Consegna	Pronta

Characteristics

<i>Fabric</i>	<i>Maglieria</i>
<i>Composition</i>	<i>50% wool, 50% acrylic</i>
<i>Inserts</i>	<i>65% polyester 35% cotone</i>
<i>Weight</i>	<i>500 gr/pc</i>
<i>Construction</i>	<i>12 gauge</i>
<i>Delivery</i>	<i>Ready</i>

PILE

VIGILANTE

Cod. 2852L_PP

- ✓ Pile zip corta
- ✓ Spallini
- ✓ Tascone laterale
- ✓ Inserto portagradi
- ✓ Rinforzi gomito
- ✓ *Half zip pile*
- ✓ *Epaulettes*
- ✓ *Lateral Pocket*
- ✓ *Degree insert*
- ✓ *Elbow support*



- ✓ Tascone laterale
- ✓ *Lateral Pocket*





Taglia
S-XXXL
Size

Colori Disponibili

Available Colors



Caratteristiche

Tessuto	Pile
Composizione	100% poliestere
Inserti	65% poliestere 35% cotone
Peso	280 gr mq
Consegna	Pronta

Characteristics

<i>Fabric</i>	<i>Pile</i>
<i>Composition</i>	<i>100% polyester</i>
<i>Inserts</i>	<i>65% polyester 35% cotton</i>
<i>Weight</i>	<i>280 gr mq</i>
<i>Delivery</i>	<i>Ready</i>

POLIESTERE

FAUSTO

Cod. 2783 _ PO

- ✓ Pantalone classico
- ✓ Rinforzo alle cuciture
- ✓ Fodera in tinta
- ✓ Gomma antiscivolo interna

- ✓ *Classic trousers*
- ✓ *Reinforced seams*
- ✓ *Matched lining*
- ✓ *Internal non-slip rubber*



- ✓ Vita
- ✓ Waist





Taglia
40-60
Size

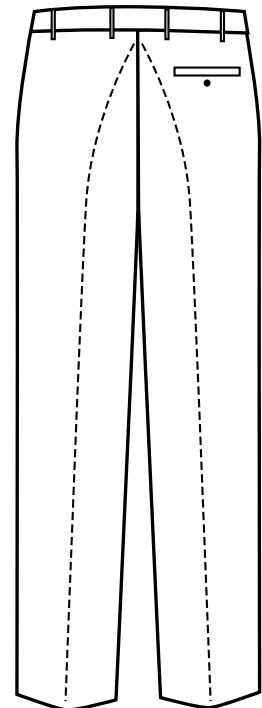
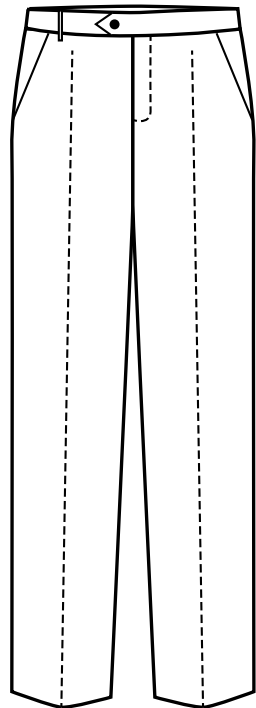
Colori Disponibili

Available Colors

214
Nero

423
Grigio

455
Navy



Caratteristiche

Tessuto	Poliestere
Composizione	100% poliestere
Consegna	Pronta

Characteristics

<i>Fabric</i>	<i>Polyester</i>
<i>Composition</i>	<i>100% polyester</i>
<i>Delivery</i>	<i>Ready</i>

TWILL

GIACCA CUOCO

Cod. 2720L_TW

- ✓ Giacca cuoco
- ✓ Puro cotone
- ✓ Manica lunga
- ✓ Bottoni estraibili in plastica

- ✓ *Chef jacket*
- ✓ *Pure cotton*
- ✓ *Long sleeves*
- ✓ *Extractable plastic buttons*



- ✓ Collo
- ✓ Collar

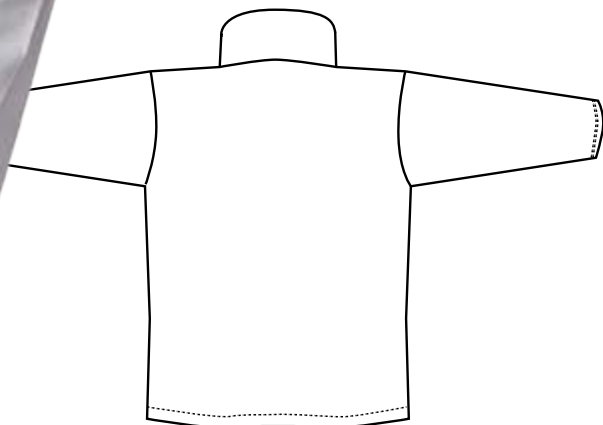
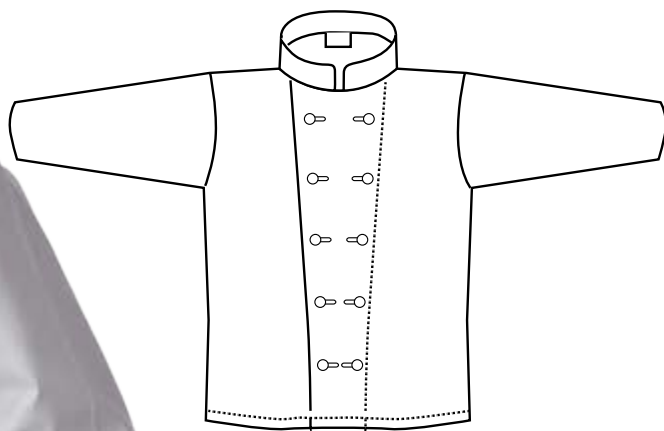


Taglia
S-XXXL
Size

Colori Disponibili

Available Colors

01
Bianco



Caratteristiche

Tessuto	Twill
Composizione	100% cotone
Costruzione	108x56 - 21x21
Restringimento	4%
Consegna	Pronta

Characteristics

<i>Fabric</i>	<i>Twill</i>
<i>Composition</i>	<i>100% cotton</i>
<i>Construction</i>	<i>108x56 - 21x21</i>
<i>Shrinkage</i>	<i>4%</i>
<i>Delivery</i>	<i>Ready</i>

COOKING

MARCO

Cod. 2772L_CO

- ✓ Pantalone cuoco
- ✓ Puro cotone
- ✓ Elastico in vita
- ✓ Tasca posteriore

- ✓ *Chef trousers*
- ✓ *Pure cotton*
- ✓ *Waist elastic band*
- ✓ *Back pocket*



Colori Disponibili

Available Colors

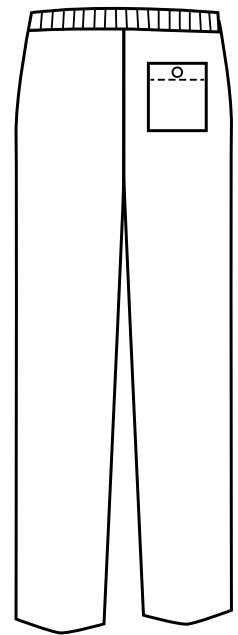
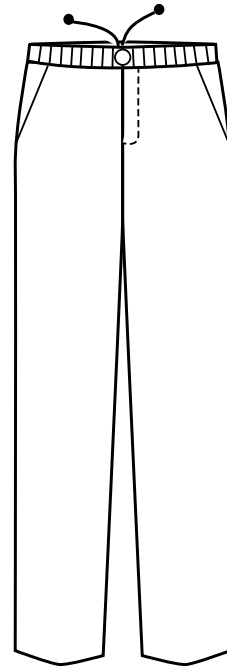
Taglia
S-XXXL
Size



240
Gessato



241
Sale e pepe



Caratteristiche

Tessuto	Cooking
Composizione	100% cotone
Restringimento	4%
Consegna	Pronta

Characteristics

<i>Fabric</i>	<i>Cooking</i>
<i>Composition</i>	<i>100% cotton</i>
<i>Shrinkage</i>	<i>4%</i>
<i>Delivery</i>	<i>Ready</i>

TWILL

HAT

Cod. 2762 _ TW

Taglia
Unica
One Size

- ✓ Cappello da cuoco
- ✓ Puro Cotone
- ✓ Chiusura in velcro

- ✓ Chef hat
- ✓ Pure cotton
- ✓ Velcro latch



Colori Disponibili
Available Colors



01
Bianco

Caratteristiche

Tessuto	Twill
Composizione	100% Cotone
Costruzione	108x56-21x21
Consegna	Pronta
Taglie	Taglia unica

Characteristics

Fabric	Twill
Composition	100% Cotton
Construction	108x56-21x21
Delivery	Ready
Sizes	One Size

TWILL

CLEAN

Cod. 2766 _ TW



- ✓ Canovaccio
- ✓ Puro Cotone
- ✓ Lunghezza: 68,5 cm
- ✓ Larghezza: 61,5 cm

- ✓ Rag
- ✓ Pure cotton
- ✓ Length: 68,5 cm
- ✓ Width: 61,5 cm



Colori Disponibili Available Colors



01
Bianco

Caratteristiche

Tessuto	Twill
Composizione	100% Cotone
Costruzione	108x56-21x21
Consegna	Pronta

Characteristics

Fabric	Twill
Composition	100% Cotton
Construction	108x56-21x21
Delivery	Ready

POLICOTONE

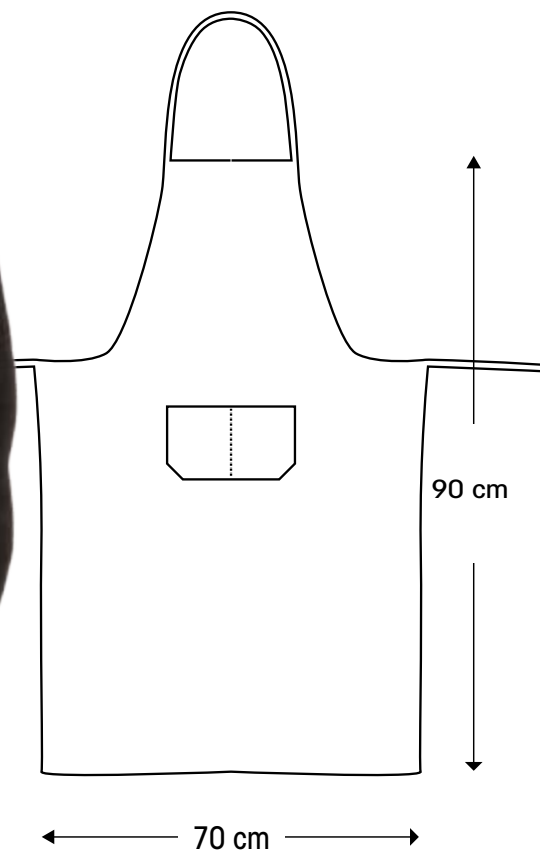
FABIO

Cod. 2988 _ PC

- ✓ Grembiule lungo
- ✓ Policotone
- ✓ Un tascone
- ✓ Long apron
- ✓ Polycotton
- ✓ One Pocket



Colori Disponibili Available Colors



Caratteristiche

Tessuto	Policotone
Composizione	65% poliestere 35% cotone
Consegna	Pronta

Characteristics

Fabric	Polycotton
Composition	65% polyester, 35% cotton
Delivery	Ready



- ✓ Tasca
- ✓ Pocket



Colori Disponibili
Available Colors



211
Bianco



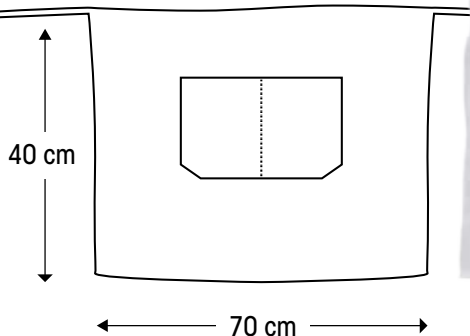
214
Nero

POLICOTONE

FRANCO

Cod. 2990 _ PC

- ✓ Grembiule corto
- ✓ Policotone
- ✓ Un tascone
- ✓ Short apron
- ✓ Polycotton
- ✓ One Pocket



Caratteristiche

Tessuto	Policotone
Composizione	65% poliestere 35% cotone
Consegna	Pronta

Characteristics

Fabric	Polycotton
Composition	65% polyester, 35% cotton
Delivery	Ready



- ✓ Tascone
- ✓ Pocket

POLIESTERE

FILIPPO

Cod. 2984 _ PO

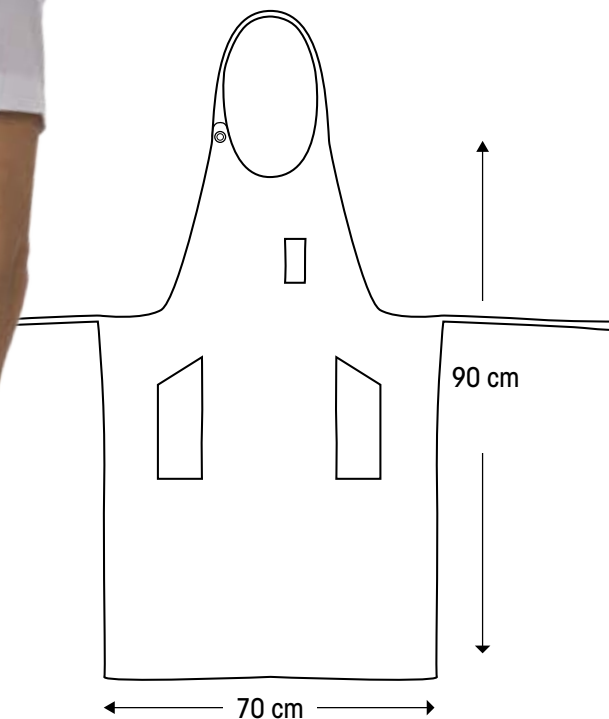
- ✓ Grembiule lungo regolabile
- ✓ Poliestere
- ✓ Un taschino
- ✓ Due tasche

- ✓ Adjustable long apron
- ✓ Polyester
- ✓ One chest pocket
- ✓ Two pockets



- ✓ Bottone
- ✓ Button

Colori Disponibili
Available Colors



Caratteristiche

Tessuto	Poliestere
Composizione	100% poliestere
Consegna	Pronta

Characteristics

Fabric	Polyester
Composition	100% polyester
Delivery	Ready



Colori Disponibili
Available Colors

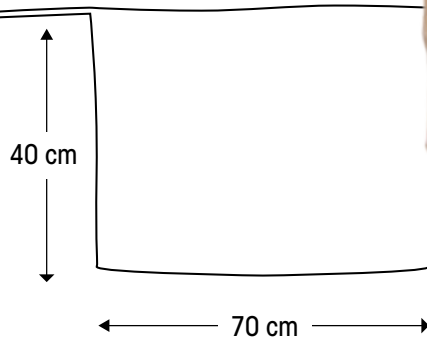
214
Nero

POLIESTERE

FABRIZIO

Cod. 2986 _ PO

- ✓ Grembiule corto
- ✓ Poliestere
- ✓ Short apron
- ✓ Polyester



Caratteristiche

Tessuto	Poliestere
Composizione	100% poliestere
Consegna	Pronta

Characteristics

Fabric	Polyester
Composition	100% polyester
Delivery	Ready

TWILL

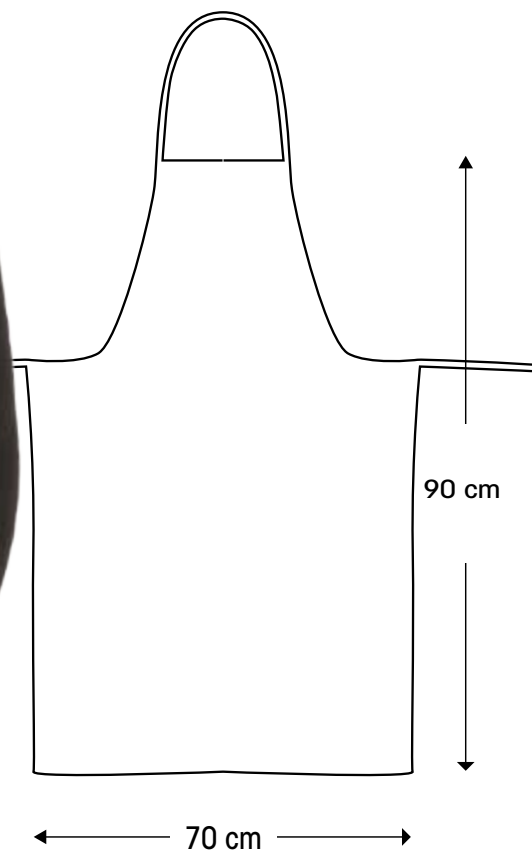
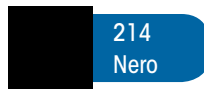
APRON

Cod. 2764 _ TW

- ✓ Grembiule lungo
- ✓ Puro cotone
- ✓ Long apron
- ✓ Pure cotton



Colori Disponibili Available Colors



Caratteristiche

Tessuto	Twill
Composizione	100% cotone
Costruzione	108x56-21x21
Restringimento	4%
Consegna	Pronta

Characteristics

Fabric	Twill
Composition	100% Cotton
Construction	108x56-21x21
Shrinkage	4%
Delivery	Ready

Taglia
75-105
Size

POLIELASTIC

FASCIA ELASTICA

Cod. 2794 _ PT



- ✓ Stecche posteriori di sostegno
- ✓ Aggancio in velcro
- ✓ Back support sticks
- ✓ Velcro fastener



Colori Disponibili
Available Colors



Caratteristiche

Materiale	Polielastic
Composizione	80% Poliestere 20% Elastan
Consegna	Pronta
Taglie	75-80-85-90-95-100-105cm

Characteristics

Material	Polyelastic
Composition	80% Polyester 20% Elastan
Delivery	Ready
Sizes	75-80-85-90-95-100-105cm

POLIESTERE

FASCIA SMOKING

Cod. 2784 _ PO

- ✓ Fascia smoking
- ✓ Poliestere
- ✓ Aggancio velcro

- ✓ Smoking strip
- ✓ Polyester
- ✓ Velcro fastener



- ✓ Aggancio
- ✓ Velcro fastener

Colori Disponibili

Available Colors



Caratteristiche

Tessuto	Poliestere
Composizione	100% poliestere
Consegna	Pronta

Characteristics

Fabric	Polyester
Composition	100% polyester
Delivery	Ready

JERSEY

GUANTI

Cod. 2798 _ JE



- ✓ Guanti
- ✓ Jersey di puro cotone
- ✓ Gloves
- ✓ Pure cotton Jersey



Colori Disponibili Available Colors



211
Bianco

Caratteristiche

Tessuto	Jersey
Composizione	100% cotone
Consegna	Pronta

Characteristics

Fabric	Jersey
Composition	100% cotton
Delivery	Ready

POLIESTERE

FIOCO

Cod. 2698 _ PU

- ✓ Fiocco unito
- ✓ Poliestere
- ✓ Cinturino regolabile
- ✓ Lunghezza: 12 cm
- ✓ Altezza: 6 cm

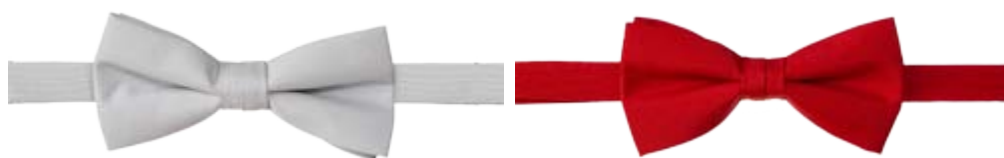
- ✓ *United papillon*
- ✓ *Polyester*
- ✓ *Adjustable neck strap*
- ✓ *Length: 12 cm*
- ✓ *Width: 6 cm*



Taglia
Unica
One Size



Colori Disponibili *Available Colors*



18 - Grigio

19 - Rosso



20 - Nero

21 - Bordò



22 - Bianco

23 - Blu

Si realizzano colori
su richiesta
Colors on demand

Caratteristiche

Tessuto	Poliestere
Composizione	100% poliestere
Consegna	Pronta

Characteristics

Fabric	Polyester
Composition	100% polyester
Delivery	Ready

Taglia
Unica
One Size



Colori Disponibili
Available Colors



112 - Nero



113 - Bianco



Italia

Caratteristiche

Tessuto Poliestere
Composizione 100% poliestere
Consegna Pronta

Caratteristiche

Fabric Polyester
Composition 100% polyester
Delivery Ready

POLIESTERE

FIOTTO

Cod. 2698 _ PB

- ✓ Fiocco bicolore
- ✓ Poliestere
- ✓ Cinturino regolabile
- ✓ Lunghezza: 12 cm
- ✓ Altezza: 6 cm

- ✓ *Bicoloured papillon*
- ✓ *Polyester*
- ✓ *Adjustable neck strap*
- ✓ *Length: 12 cm*
- ✓ *Width: 6 cm*



**Si realizzano colori
su richiesta
Colors on demand**

POLIESTERE

CRAVATTA

Cod. 2700 _ PU

- ✓ Cravatta unita
- ✓ Poliestere
- ✓ Lunghezza: 143 cm
- ✓ Larghezza: 7 cm

- ✓ *United tie*
- ✓ *Polyester*
- ✓ *Length: 143 cm*
- ✓ *Width: 7 cm*



Si realizzano colori
su richiesta
Colors on demand

Taglia
Unica
One Size



Colori Disponibili Available Colors



18-Grigio



19-Rosso



20-Nero



21-Bordò



22-Bianco



23-Blu

Caratteristiche

Tessuto	Poliestere
Composizione	100% poliestere
Consegna	Pronta

Characteristics

Fabric	Polyester
Composition	100% polyester
Delivery	Ready

- ✓ Tessuto
- ✓ Fabric



Taglia
Unica
One Size



POLIESTERE

DIAMOND

Cod. 2751 _ PU

- ✓ Cravatta Jacquard
- ✓ Poliestere
- ✓ Lunghezza: 143 cm
- ✓ Larghezza: 9 cm

- ✓ Jacquard tie
- ✓ Polyester
- ✓ Length: 143 cm
- ✓ Width: 9 cm



Colori Disponibili Available Colors

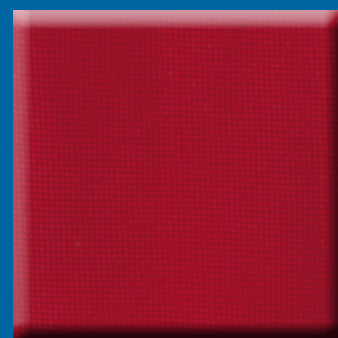


Caratteristiche

Tessuto	Poliestere
Composizione	100% poliestere
Consegna	Pronta

Characteristics

Fabric	Polyester
Composition	100% polyester
Delivery	Ready



- ✓ Tessuto
- ✓ Fabric

POLIESTERE

CRAVATTA RIGHE

Cod. 2700 _ PF

- ✓ Cravatta a righe
- ✓ Poliestere
- ✓ Lunghezza: 143 cm
- ✓ Larghezza: 9 cm

- ✓ *Striped tie*
- ✓ *Polyester*
- ✓ *Length: 143 cm*
- ✓ *Width: 9 cm*



Taglia
Unica
One Size



Colori Disponibili *Available Colors*



53-Rosso/Blu



54-Verde/Blu



55-Giallo/Blu



56-Azzurro/Blu

Si realizzano disegni
su richiesta
Patterns on demand

Caratteristiche

Tessuto	Poliestere
Composizione	100% poliestere
Consegna	Pronta

Characteristics

Fabric	Polyester
Composition	100% polyester
Delivery	Ready

Taglia
Unica
One Size



POLIESTERE

CRAVATTA NODO

Cod. 2756 _ PU

- ✓ Cravatta nodo
- ✓ Poliestere
- ✓ Cinturino regolabile
- ✓ Lunghezza: 49 cm
- ✓ Larghezza: 9 cm

- ✓ Tie with knot
- ✓ Polyester
- ✓ Adjustable neck strap
- ✓ Length: 49 cm
- ✓ Width: 9 cm



Colori Disponibili Available Colors



20-Nero



21-Bordò



23-Blu

Caratteristiche

Tessuto	Poliestere
Composizione	100% poliestere
Consegna	Pronta

Characteristics

Fabric	Polyester
Composition	100% polyester
Delivery	Ready

Si realizzano colori
su richiesta
Colors on demand

PELLE

CINTURA PELLE

Cod. 2808 _ PE

- ✓ Cintura in pelle
- ✓ Fibbia regolabile
- ✓ Lunghezza 125 cm
- ✓ Altezza: 3,5 cm

- ✓ *Leather belt*
- ✓ *Adjustable buckle*
- ✓ *Length: 125 cm*
- ✓ *Width: 3,5 cm*

Taglia
125
Size



Nero

Caratteristiche

Materiale	Pelle
Composizione	100% pelle
Consegna	Pronta

Characteristics

Material	Leather
Composition	100% Leather
Delivery	Ready

Taglia
110/125
Size

ELASTICO

CINTURA ELASTIC

Cod. 2816 _ EC



- ✓ Cintura elastica in tessuto intrecciato
- ✓ Fibbia regolabile
- ✓ Altezza: 3,5 cm

- ✓ *Woven elastic belt*
- ✓ *Adjustable buckle*
- ✓ *Width: 3,5 cm*



Nero

Caratteristiche

Tessuto	Elastico
Composizione	90% elastan, 10% PU
Consegna	Pronta

Characteristics

Fabric	Elastico
Composition	90% elastan, 10% PU
Delivery	Ready

ELASTAN PELLE

BRETELLE COLOR


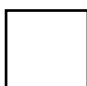







Cod. 2806 _ EP

- ✓ Bretelle regolabili
- ✓ Particolari in pelle
- ✓ Chiusura antiscivolo
- ✓ Larghezza: 3,6 cm
- ✓ Adjustable braces
- ✓ Leather details
- ✓ No-slip clip
- ✓ Width: 3,6 cm

Taglia
Unica
Size



Colori Disponibili Available Colors

 21 Nero	 22 Bianco	 23 Blu
 32 Giallo	 33 Verde	 34 Marrone
 38 Grigio	 44 Bordò	 53 Rosso



- ✓ Chiusura antiscivolo
- ✓ No-slip clip

Caratteristiche

Tessuto	Elastan Pelle
Composizione	70% poliestere 30% gomma Clip metallo Particolari in pelle
Consegna	Pronta

Characteristics

Fabric	Elastan leather
Composition	70% polyester 30% rubber Metal clip Leather details
Delivery	Ready

taglia
XS-XXL
Size

MANILA

PETTORINA

Cod. 2031L _ MA

- ✓ Sottocollo
- ✓ Policotone
- ✓ Bottoni
- ✓ Stiro facile
- ✓ Undercollar
- ✓ Polycotton
- ✓ Buttons
- ✓ Easy care

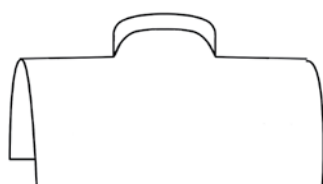
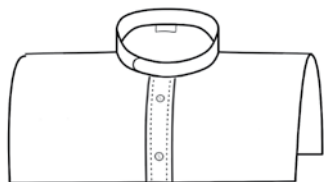


Colori Disponibili

Available Colors



211
Bianco

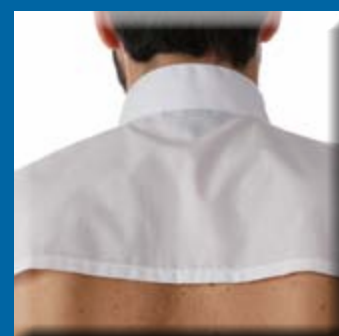
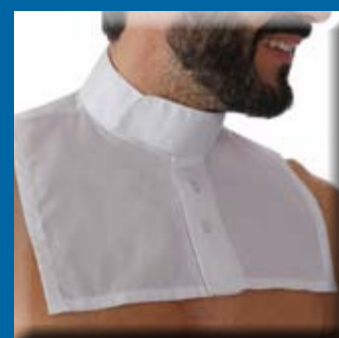


Caratteristiche

Tessuto	Manila
Composizione	65% poliestere 35% cotone
Costruzione	110x76 - 45x45 P/D
Peso	96 gr/mq
Restringimento	3%
Consegna	Pronta

Characteristics

<i>Fabric</i>	<i>Manila</i>
<i>Composition</i>	<i>65% polyester 35% cotton</i>
<i>Construction</i>	<i>110x76 - 45x45 P/D</i>
<i>Weight</i>	<i>96 gr/mq</i>
<i>Shrinkage</i>	<i>3%</i>
<i>Delivery</i>	<i>Ready</i>



POLIESTERE

PORTA CAPPELLO

Cod. 2802 _ PO

- ✓ Portacappello
- ✓ Apertura con zip
- ✓ *Hat bag*
- ✓ *Zip opening*



Colori Disponibili Available Colors

20
Nero

Caratteristiche

Tessuto	Poliestere
Composizione	100% poliestere
Consegna	Pronta

Characteristics

<i>Fabric</i>	<i>Polyester</i>
<i>Composition</i>	<i>100% polyester</i>
<i>Delivery</i>	<i>Ready</i>

PORTA ABITI

Cod. 2594 _ PO



- ✓ Porta abiti
- ✓ Tasca porta scarpe
- ✓ *Garment bag*
- ✓ *Pocket for shoes*

Colori Disponibili *Available Colors*



Caratteristiche

Tessuto	Poliestere
Composizione	100% poliestere
Consegna	Pronta

Characteristics

<i>Fabric</i>	<i>Polyester</i>
<i>Composition</i>	<i>100% polyester</i>
<i>Delivery</i>	<i>Ready</i>

POLIURETANO

SCARPA ANTONY

Cod. 2490M _ PR

- ✓ Scarpa classica
- ✓ Poliuretano
- ✓ Suola in gomma

- ✓ *Classic shoes*
- ✓ *Polyurethane*
- ✓ *Rubber sole*

Taglia
39-45
Size



Colori Disponibili

Available Colors

20
Nero

Caratteristiche

Materiale	Poliuretano
Composizione	100% poliuretano SUOLA: 100% gomma
Consegna	Pronta
Taglie	39-40-41-42-43-44-45

Characteristics

Material	Polyurethane
Composition	100% Polyurethane SOLE: 100% gomma
Delivery	Ready
Sizes	39-40-41-42-43-44-45

Taglia
39-42
43-45
Size

FILOSCOZIA

CALZE UOMO

Cod. 2888 _ FS

- ✓ Calze uomo filo di Scozia
- ✓ Cotone
- ✓ Made in Italy

- ✓ *Filo di Scozia man socks*
- ✓ *Cotton*
- ✓ *Made in Italy*



Colori Disponibili

Available Colors



Caratteristiche

Tessuto	FiloScozia
Composizione	100% Cotone
Consegna	Pronta Box da 6 pezzi 3 per misura
Taglie	39/42 - 43/45

Characteristics

Fabric	FiloScozia
Composition	100% Cotton
Delivery	Ready Box 6 pcs (3 for size)
Sizes	39/42 - 43/45

MANILA

SOFIA ML

Cod. 6011L _ MA

- ✓ Camicia classica
- ✓ Policotone
- ✓ Manica lunga
- ✓ Un taschino
- ✓ Stiro facile

- ✓ *Classic shirt*
- ✓ *Polycotton*
- ✓ *Long sleeves*
- ✓ *Chest pocket*
- ✓ *Easy Care*



- ✓ Polsino con un bottone
- ✓ *Cuff with button*

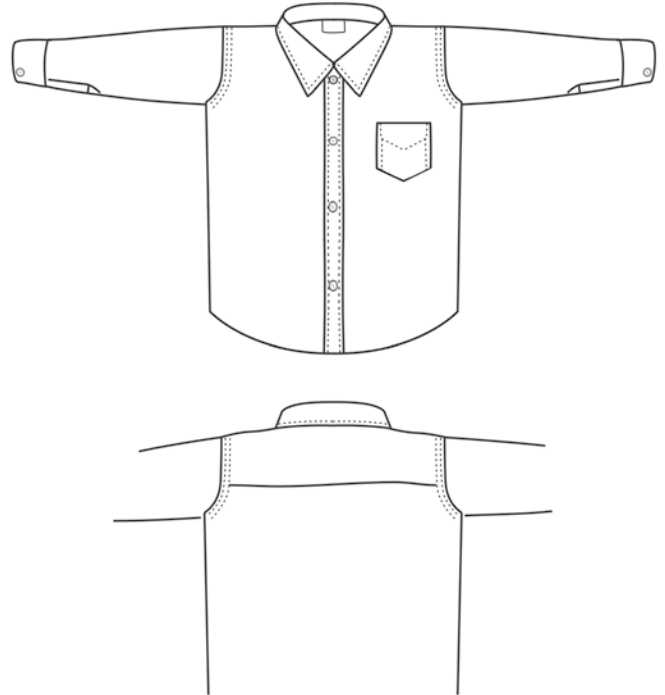
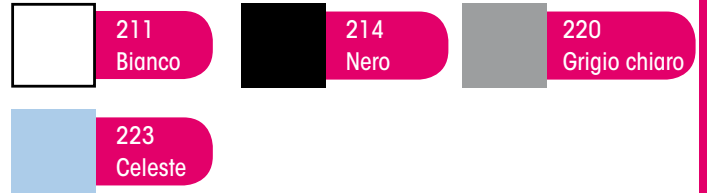




Taglia
XS-XXL
Size

Colori Disponibili

Available Colors



Caratteristiche

Tessuto	Manila
Composizione	65% poliestere 35% cotone
Costruzione	110x76 - 45x45 P/D
Peso	96 gr/mq
Restringimento	3%
Consegna	Pronta

Characteristics

<i>Fabric</i>	<i>Manila</i>
<i>Composition</i>	<i>65% polyester, 35% cotton</i>
<i>Construction</i>	<i>110x76 - 45x45 P/D</i>
<i>Weight</i>	<i>96 gr/mq</i>
<i>Shrinkage</i>	<i>3%</i>
<i>Delivery</i>	<i>Ready</i>

MANILA

SOFIA MM

Cod. 6010M _ MA

- ✓ Camicia classica
- ✓ Policotone
- ✓ Mezza manica
- ✓ Un taschino
- ✓ Stiro facile

- ✓ *Classic shirt*
- ✓ *Polycotton*
- ✓ *Short sleeves*
- ✓ *Chest pocket*
- ✓ *Easy Care*



- ✓ Collo
- ✓ Collar





Taglia
XS-XXL
Size

Colori Disponibili

Available Colors



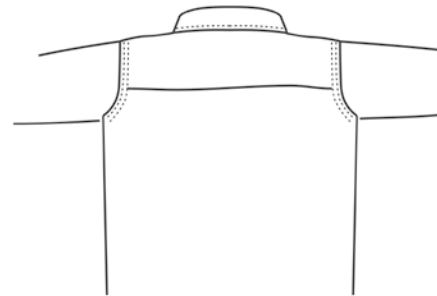
211
Bianco



214
Nero



223
Celeste



Caratteristiche

Tessuto	Manila
Composizione	65% poliestere 35% cotone
Costruzione	110x76 - 45x45 P/D
Peso	96 gr mq
Restringimento	3%
Consegna	Pronta

Characteristics

<i>Fabric</i>	<i>Manila</i>
<i>Composition</i>	<i>65% polyester, 35% cotton</i>
<i>Construction</i>	<i>110x76 - 45x45 P/D</i>
<i>Weight</i>	<i>96 gr/mq</i>
<i>Shrinkage</i>	<i>3%</i>
<i>Delivery</i>	<i>Ready</i>

MANILA

KELLY ML

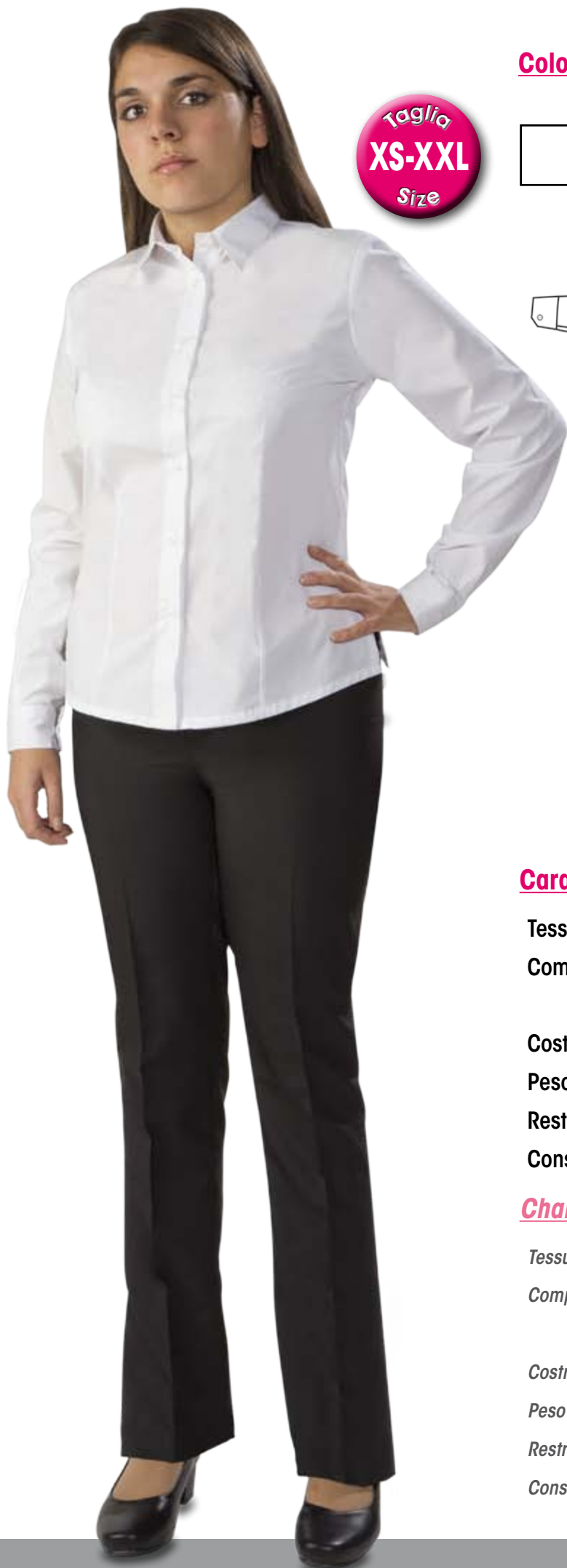
Cod. 6597L _ MA

- ✓ Camicia slim fit
- ✓ Policotone
- ✓ Manica lunga
- ✓ Spacchetti laterali
- ✓ Stiro facile
- ✓ *Slim fit shirt*
- ✓ *Polycotton*
- ✓ *Long sleeves*
- ✓ *Lateral splits*
- ✓ *Easy care*



- ✓ Spacchetto laterale
- ✓ *Lateral split*





Taglia
XS-XXL
Size

Colori Disponibili

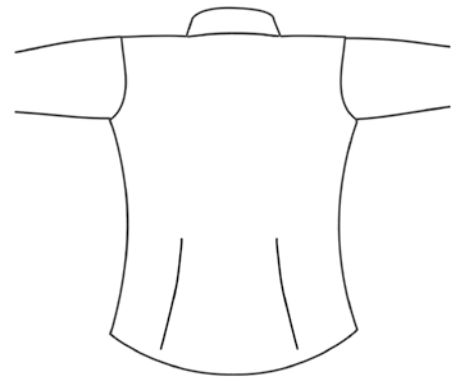
Available Colors



211
Bianco



214
Nero



Caratteristiche

Tessuto	Manila
Composizione	65% poliestere 35% cotone
Costruzione	110x76 - 45x45 P/D
Peso	96 gr mq
Restringimento	3%
Consegna	Pronta

Characteristics

<i>Tessuto</i>	<i>Manila</i>
<i>Composizione</i>	<i>65% poliestere 35% cotone</i>
<i>Costruzione</i>	<i>110x76 - 45x45 P/D</i>
<i>Peso</i>	<i>96 gr mq</i>
<i>Restringimento</i>	<i>3%</i>
<i>Consegna</i>	<i>Pronta</i>

MANILA

PILOTA ML

Cod. 6599L _ MA

- ✓ Camicia da divise ed uniformi
- ✓ Policotone
- ✓ Manica lunga
- ✓ Due taschini con pattina
- ✓ Spallini
- ✓ Stiro facile

- ✓ *Uniform shirt*
- ✓ *Polycotton*
- ✓ *Long sleeves*
- ✓ *Two chest pockets with flap*
- ✓ *Epaulettes*
- ✓ *Easy care*



- ✓ Spallino con bottone
- ✓ *Epaulettes with button*





Taglia
XS-XXL
Size

Colori Disponibili

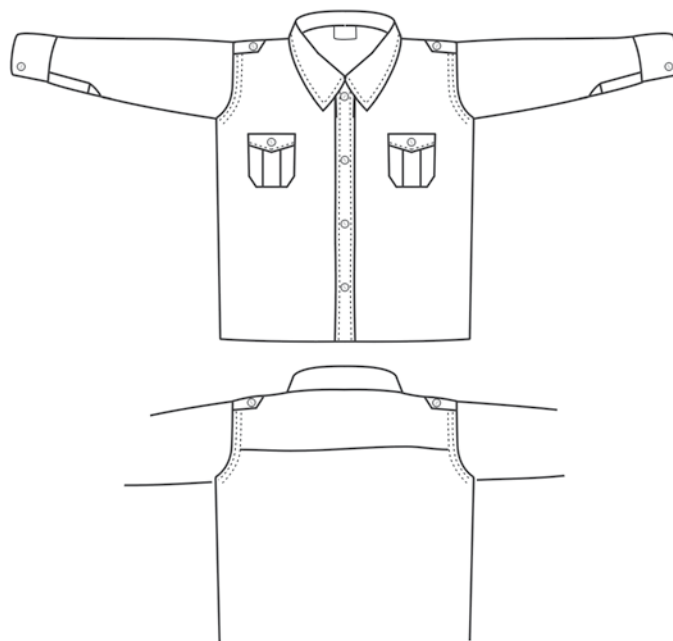
Available Colors



211
Bianco



223
Celeste



Caratteristiche

Tessuto	Manila
Composizione	65% poliestere 35% cotone
Costruzione	110x76 - 45x45 P/D
Peso	96 gr/mq
Restringimento	3%
Consegna	Pronta

Characteristics

<i>Fabric</i>	<i>Manila</i>
<i>Composition</i>	<i>65% polyester, 35% cotton</i>
<i>Construction</i>	<i>110x76 - 45x45 P/D</i>
<i>Weight</i>	<i>96 gr/mq</i>
<i>Shrinkage</i>	<i>3%</i>
<i>Delivery</i>	<i>Ready</i>

MANILA

PILOTA MM

Cod. 6504M _ MA

- ✓ Camicia da divise ed uniformi
- ✓ Policotone
- ✓ Mezza manica
- ✓ Due taschini con pattina
- ✓ Spallini
- ✓ Stiro facile

- ✓ Uniform shirt
- ✓ Polycotton
- ✓ Short sleeves
- ✓ Two chest pockets with flap
- ✓ Epauettes
- ✓ Easy care



- ✓ Spallino con bottone
- ✓ Epauettes with button





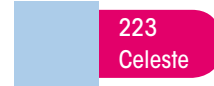
Taglia
XS-XXL
Size

Colori Disponibili

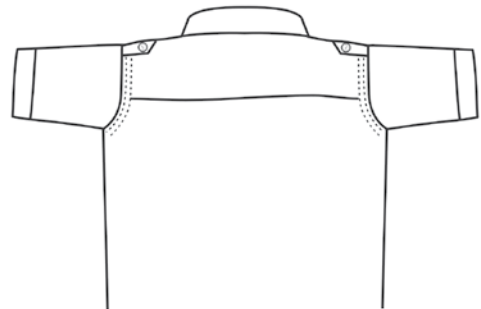
Available Colors



211
Bianco



223
Celeste



Caratteristiche

Tessuto	Manila
Composizione	65% poliestere 35% cotone
Costruzione	110x76 - 45x45 P/D
Peso	96 gr/mq
Restringimento	3%
Consegna	Pronta

Characteristics

<i>Fabric</i>	<i>Manila</i>
<i>Composition</i>	<i>65% polyester, 35% cotton</i>
<i>Construction</i>	<i>110x76 - 45x45 P/D</i>
<i>Weight</i>	<i>96 gr/mq</i>
<i>Shrinkage</i>	<i>3%</i>
<i>Delivery</i>	<i>Ready</i>

FIL A FIL

CLAUDIA ML

Cod. 6579L_FF

- ✓ Camicia classica
- ✓ Fil a fil di puro cotone
- ✓ Manica lunga
- ✓ Slim fit

- ✓ *Classic shirt*
- ✓ *Fil a fil in pure cotton*
- ✓ *Long sleeves*
- ✓ *Slim Fit*



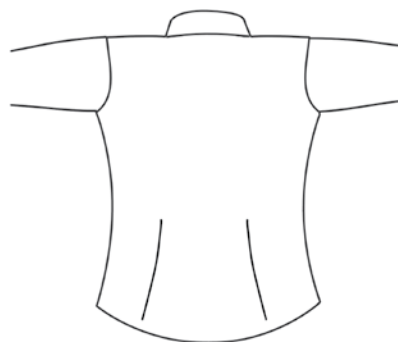
- ✓ Polsino con un bottone
- ✓ *Cuff with button*



Taglia
XS-XXL
Size

Colori Disponibili

Available Colors



Caratteristiche

Tessuto	Fil a fil
Composizione	100% cotone
Costruzione	110x70-40x40 Y/D
Peso	107 gr/mq
Restringimento	3/4%
Consegna	Pronta

Characteristics

<i>Fabric</i>	<i>Fil a fil</i>
<i>Composition</i>	<i>100% cotton</i>
<i>Construction</i>	<i>110x70 - 40x40 Y/D</i>
<i>Weight</i>	<i>107 gr/mq</i>
<i>Shrinkage</i>	<i>3/4%</i>
<i>Delivery</i>	<i>Ready</i>

EUROPA

SOFIA ML

Cod. 6011L _ EU

- ✓ Camicia classica
- ✓ Popeline di puro cotone
- ✓ Manica lunga
- ✓ Un taschino

- ✓ *Classic shirt*
- ✓ *Popeline in pure cotton*
- ✓ *Long sleeves*
- ✓ *One chest pocket*



- ✓ Polsino con un bottone
- ✓ *Cuff with button*



Taglia
XS-XXL
Size

Colori Disponibili

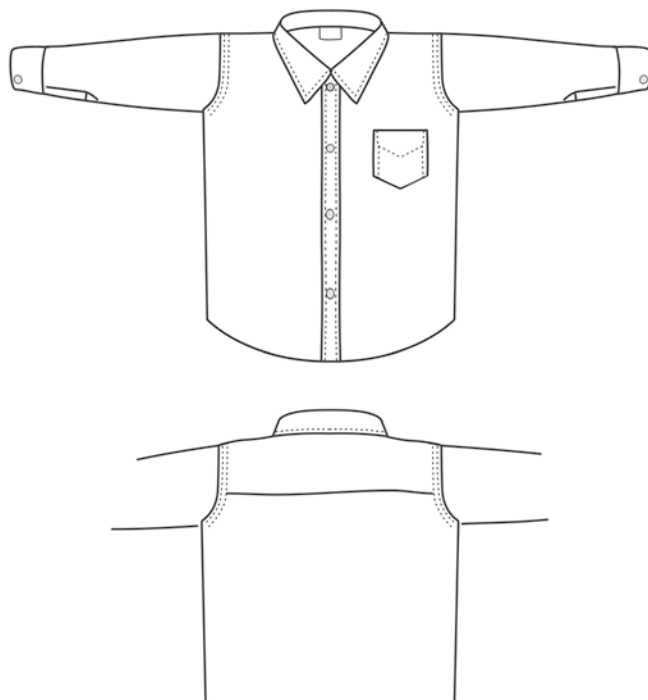
Available Colors



01
Bianco



02
Celeste



Caratteristiche

Tessuto	Europa
Composizione	100% cotone
Costruzione	110x70 - 40x40 P/D
Peso	107 gr/mq
Restringimento	3/4%
Consegna	Pronta

Characteristics

<i>Fabric</i>	<i>Europa</i>
<i>Composition</i>	<i>100% cotton</i>
<i>Construction</i>	<i>110x70 - 40x40 P/D</i>
<i>Weight</i>	<i>107 gr/mq</i>
<i>Shrinkage</i>	<i>3/4%</i>
<i>Delivery</i>	<i>Ready</i>

EUROPA

SOFIA MM

Cod. 6010M _ EU

- ✓ Camicia classica
- ✓ Popeline di puro cotone
- ✓ Mezza manica
- ✓ Un taschino

- ✓ *Classic shirt*
- ✓ *Popeline in pure cotton*
- ✓ *Short sleeves*
- ✓ *One chest pocket*



- ✓ Collo
- ✓ Collar





Colori Disponibili

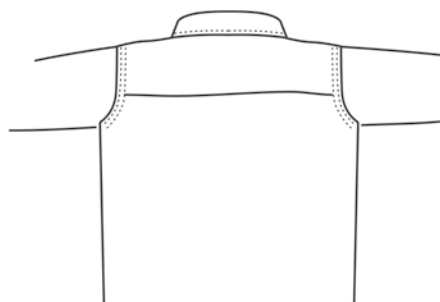
Available Colors



01
Bianco



02
Celeste



Caratteristiche

Tessuto	Europa
Composizione	100% cotone
Costruzione	110x70 - 40x40 P/D
Peso	107 gr/mq
Restringimento	3/4%
Consegna	Pronta

Characteristics

<i>Fabric</i>	<i>Europa</i>
<i>Composition</i>	<i>100% cotton</i>
<i>Construction</i>	<i>110x70 - 40x40 P/D</i>
<i>Weight</i>	<i>107 gr/mq</i>
<i>Shrinkage</i>	<i>3/4%</i>
<i>Delivery</i>	<i>Ready</i>

ELASTIC

PEPPER ML

Cod. 6005L _ EL

- ✓ Camicia slim fit
- ✓ Cotone elasticizzato
- ✓ Manica lunga
- ✓ Stiro facile

- ✓ Slim fit shirt
- ✓ Elastic cotton
- ✓ Long sleeves
- ✓ Easy care



- ✓ Polsino con un bottone
- ✓ Cuff with button







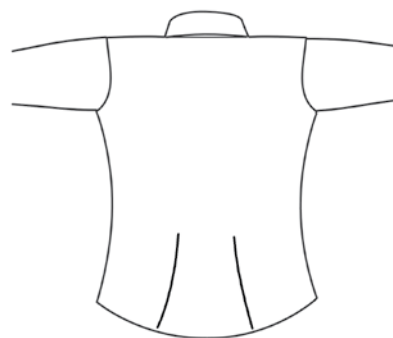


Taglia
XS-XXL
Size

Colori Disponibili

Available Colors

 149 Marrone	 150 Bordò	 152 Lilla
 153 Bianco	 154 Azzurro	 158 Navy
 165 Grigio Scuro	 184 Nero	



Caratteristiche

Tessuto	Elastic
Composizione	97% cotone 3% elasthan
Costruzione	133x72-40x40 40D P/D
Peso	137 gr/mq
Restringimento	3%
Consegna	Pronta

Characteristics

<i>Fabric</i>	<i>Elastic</i>
<i>Composition</i>	<i>97% cotton, 3% elasthan</i>
<i>Construction</i>	<i>133x72 - 40x40 40D P/D</i>
<i>Weight</i>	<i>137 gr/mq</i>
<i>Shrinkage</i>	<i>3%</i>
<i>Delivery</i>	<i>Ready</i>

ELASTIC

PEPPER MM

Cod. 6534M _ EL

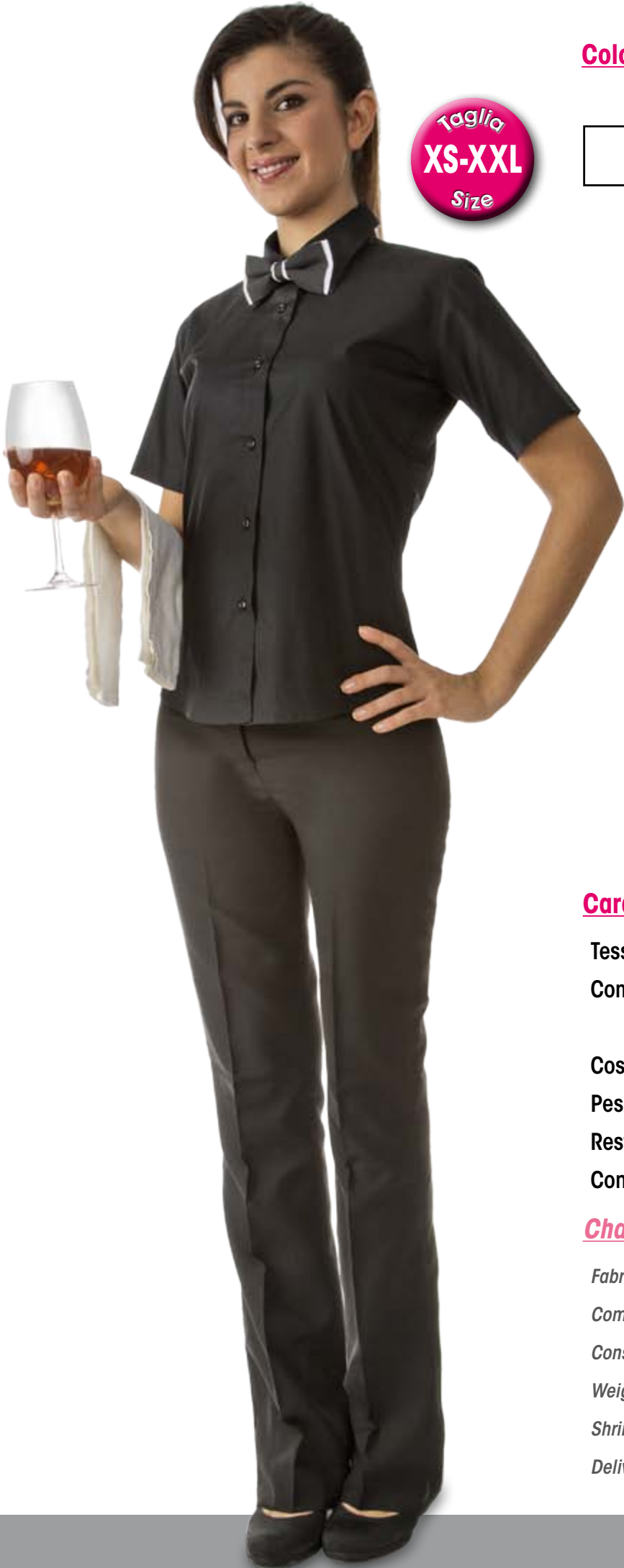
- ✓ Camicia slim fit
- ✓ Cotone elasticizzato
- ✓ Mezza manica
- ✓ Stiro facile

- ✓ *Slim fit shirt*
- ✓ *Elastic cotton*
- ✓ *Short sleeves*
- ✓ *Easy care*



- ✓ Collo
- ✓ Collar





Colori Disponibili

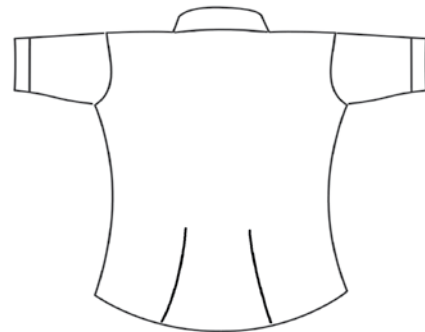
Available Colors



153
Bianco



184
Nero



Caratteristiche

Tessuto	Elastic
Composizione	97% cotone 3% elasthan
Costruzione	133x72-40x40 40D P/D
Peso	137 gr/mq
Restringimento	3%
Consegna	Pronta

Characteristics

<i>Fabric</i>	<i>Elastic</i>
<i>Composition</i>	<i>97% cotton, 3% elasthan</i>
<i>Construction</i>	<i>133x72 - 40x40 40D P/D</i>
<i>Weight</i>	<i>137 gr/mq</i>
<i>Shrinkage</i>	<i>3%</i>
<i>Delivery</i>	<i>Ready</i>

ELASTIC

LARA

Cod. 6497L _ EL

- ✓ Camicia slim fit
- ✓ Cotone elasticizzato
- ✓ Manica 3/4
- ✓ Stiro facile

- ✓ *Slim fit shirt*
- ✓ *Elastic cotton*
- ✓ *3/4 sleeves*
- ✓ *Easy care*



- ✓ Collo
- ✓ Collar





Taglia
XS-XXL
Size

Colori Disponibili

Available Colors



153
Bianco



184
Nero



Caratteristiche

Tessuto	Elastic
Composizione	97% cotone 3% elasthan
Costruzione	133x72-40x40 40D P/D
Peso	137 gr/mq
Restringimento	3%
Consegna	Pronta

Characteristics

<i>Fabric</i>	<i>Elastic</i>
<i>Composition</i>	<i>97% cotton, 3% elasthan</i>
<i>Construction</i>	<i>133x72 - 40x40 40D P/D</i>
<i>Weight</i>	<i>137 gr/mq</i>
<i>Shrinkage</i>	<i>3%</i>
<i>Delivery</i>	<i>Ready</i>

ELASTIC

MARIA ML

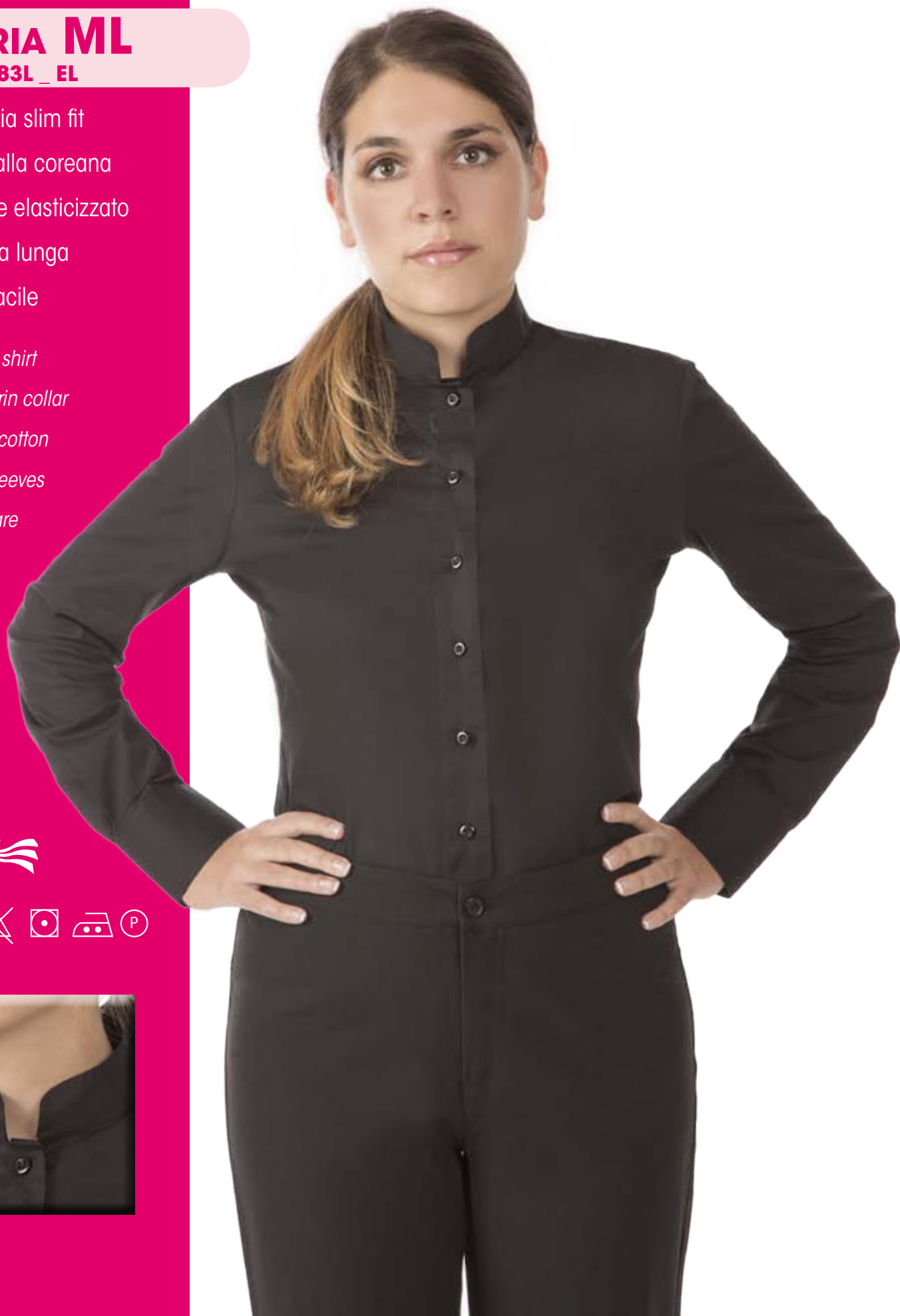
Cod. 6583L _ EL

- ✓ Camicia slim fit
- ✓ Collo alla coreana
- ✓ Cotone elasticizzato
- ✓ Manica lunga
- ✓ Stiro facile

- ✓ *Slim fit shirt*
- ✓ *Mandarin collar*
- ✓ *Elastic cotton*
- ✓ *Long sleeves*
- ✓ *Easy care*



- ✓ Collo
- ✓ Collar





Colori Disponibili

Available Colors



153
Bianco



184
Nero



Caratteristiche

Tessuto	Elastic
Composizione	97% cotone 3% elasthan
Costruzione	133x72-40x40 40D P/D
Peso	137 gr/mq
Restringimento	3%
Consegna	Pronta

Characteristics

<i>Fabric</i>	<i>Elastic</i>
<i>Composition</i>	<i>97% cotton, 3% elasthan</i>
<i>Construction</i>	<i>133x72 - 40x40 40D P/D</i>
<i>Weight</i>	<i>137 gr/mq</i>
<i>Shrinkage</i>	<i>3%</i>
<i>Delivery</i>	<i>Ready</i>

PLATINUM

LENNY

Cod. 6491L _ PL

- ✓ Maglione
- ✓ Misto lana
- ✓ Finezza 12
- ✓ Scollo a V
- ✓ Manica lunga
- ✓ Produzione italiana

- ✓ *Sweater*
- ✓ *Wool blend*
- ✓ *12 gauge*
- ✓ *V neck*
- ✓ *Long sleeves*
- ✓ *Italian production*



- ✓ Collo
- ✓ Collar

MADE IN ITALY

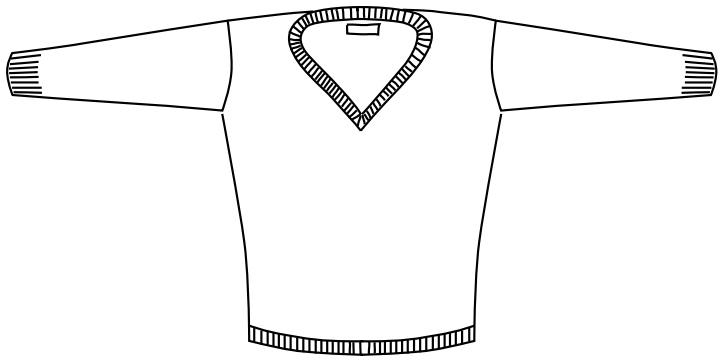
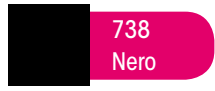




Taglia
XS-XXL
Size

Colori Disponibili

Available Colors



Caratteristiche

Tessuto	Platinum
Composizione	50% lana 50% acrilico
Costruzione	Finezza 12
Consegna	Pronta

Characteristics

<i>Fabric</i>	<i>Platinum</i>
<i>Composition</i>	<i>50% wool, 50% acrylic</i>
<i>Construction</i>	<i>12 gauge</i>
<i>Delivery</i>	<i>Ready</i>

PLATINUM

BESSY

Cod. 6489L _ PL

- ✓ Cardigan con bottoni
- ✓ Misto lana
- ✓ Finezza 12
- ✓ Manica lunga
- ✓ Produzione italiana

- ✓ *Cardigan with buttons*
- ✓ *Wool blend*
- ✓ *12 gauge*
- ✓ *Long sleeves*
- ✓ *Italian production*



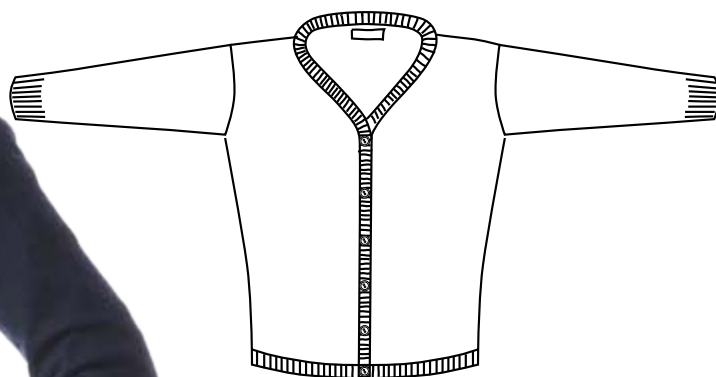
MADE IN ITALY



Taglia
XS-XXL
Size

Colori Disponibili

Available Colors



Caratteristiche

Tessuto	Platinum
Composizione	50% lana 50% acrilico
Costruzione	Finezza 12
Consegna	Pronta

Characteristics

<i>Fabric</i>	<i>Platinum</i>
<i>Composition</i>	<i>50% wool, 50% acrylic</i>
<i>Construction</i>	<i>12 gauge</i>
<i>Delivery</i>	<i>Ready</i>

POLIESTERE

DANIELA

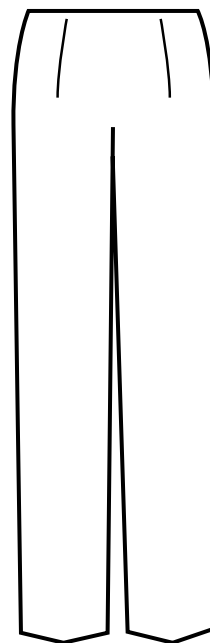
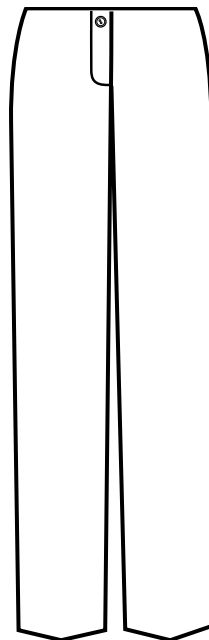
Cod. 6502 _ PO

✓ Pantalone donna

✓ Woman trousers



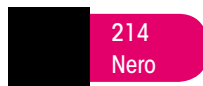
taglia
XS-XXL
Size



✓ Vita
✓ Waist

Colori Disponibili

Available Colors



Caratteristiche

Tessuto Poliestere
Composizione 100% poliestere
Consegna Pronta

Characteristics

Fabric Polyester
Composition 100% polyester
Delivery Ready

POLIVISCOSA

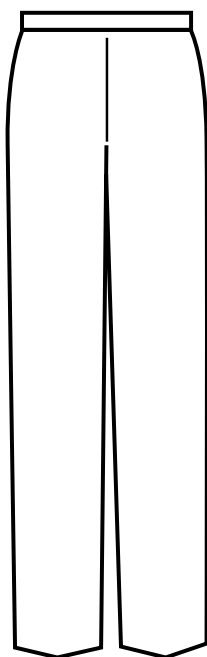
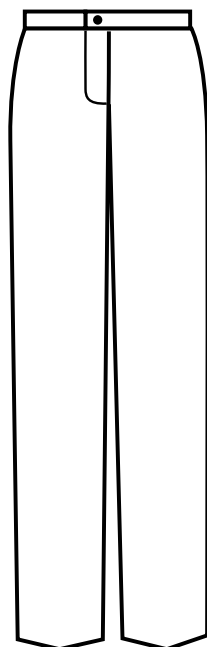
ELLY

Cod. 6659L _ PV

Taglia

38-58

Size



- ✓ Pantalone elasticizzato
- ✓ Poliviscosa
- ✓ Elastic trousers
- ✓ Polyviscose



Colori Disponibili

Available Colors



214
Nero



455
Navy

Caratteristiche

Tessuto	Poliviscosa
Composizione	80% poliestere 15% rayon 5% spandex
Consegna	Pronta

Characteristics

Fabric	Polyviscose
Composition	80% polyester 15% rayon 5% spandex
Delivery	Ready



- ✓ Vita
- ✓ Waist

POLIESTERE

CRAVATTINO

Cod. 6567 _ PO

- ✓ Cravattino donna
- ✓ Cinturino regolabile
- ✓ Poliestere
- ✓ Lunghezza: 19 cm
- ✓ Larghezza: 8,5 cm
- ✓ *Woman necktie*
- ✓ *Adjustable neck strap*
- ✓ *Polyester*
- ✓ *Length: 19 cm*
- ✓ *Width: 8,5 cm*



Taglia
Unica
One Size



Colori Disponibili *Available Colors*



18-Grigio



19-Rosso



20-Nero



21-Bordò



22-Bianco



23-Blu



Si realizzano disegni
su richiesta
Patterns on demand

Caratteristiche

Tessuto	Poliestere
Composizione	100% poliestere
Consegna	Pronta

Characteristics

<i>Fabric</i>	<i>Polyester</i>
<i>Composition</i>	<i>100% polyester</i>
<i>Delivery</i>	<i>Ready</i>

Taglia
Unica
One Size



CREPE

FOULARD

Cod. 6503 _ CR

- ✓ Foulard
- ✓ Poliestere
- ✓ Lunghezza: 64 cm
- ✓ Larghezza: 64 cm

- ✓ Foulard
- ✓ Polyester
- ✓ Length: 64 cm
- ✓ Width: 64 cm



Colori Disponibili Available Colors



Caratteristiche

Tessuto	Crepe
Composizione	100% poliestere
Consegna	Pronta

Characteristics

Fabric	Crepe
Composition	100% polyester
Delivery	Ready

Si realizzano colori
su richiesta
Colors on demand

POLICOTONE

FABIO

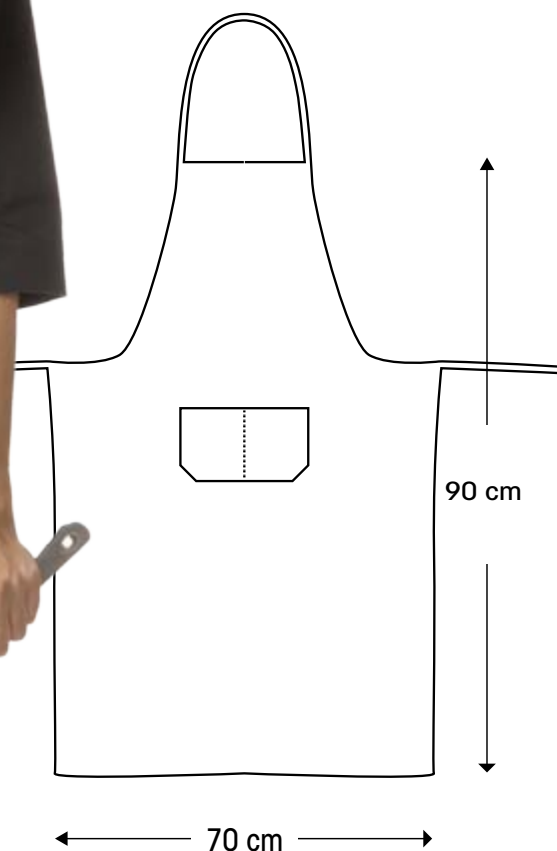
Cod. 2988 _ PC

- ✓ Grembiule lungo
- ✓ Policotone
- ✓ Un tascone

- ✓ Long apron
- ✓ Polycotton
- ✓ One Pocket

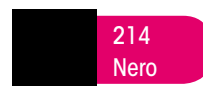


Taglia
Unica
One Size



Colori Disponibili

Available Colors



Caratteristiche

Tessuto	Policotone
Composizione	65% poliestere 35% cotone
Consegna	Pronta

Characteristics

Fabric	Polycotton
Composition	65% polyester 35% cotton
Delivery	Ready

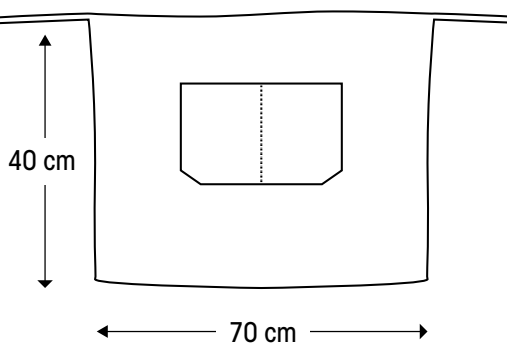


POLICOTONE

FRANCO

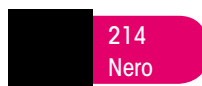
Cod. 2990 _ PC

- ✓ Grembiule corto
- ✓ Policotone
- ✓ Un tascone
- ✓ Short apron
- ✓ Polycotton
- ✓ One Pocket



Colori Disponibili

Available Colors



Caratteristiche

Tessuto	Policotone
Composizione	65% poliestere 35% cotone
Consegna	Pronta

Characteristics

Fabric	Polycotton
Composition	65% polyester 35% cotton
Delivery	Ready

POLIESTERE

FILIPPO

Cod. 2986 _ PO

- ✓ Grembiule lungo regolabile
- ✓ Poliestere
- ✓ Un taschino
- ✓ Due tasconi
- ✓ *Adjustable long apron*
- ✓ *Polyester*
- ✓ *One chest pocket*
- ✓ *Two pockets*



Taglia
Unica
One Size



- ✓ Bottoni
- ✓ Buttons

Colori Disponibili

Available Colors



Caratteristiche

Tessuto	Poliestere
Composizione	100% poliestere
Consegna	Pronta

Characteristics

Fabric	Polyester
Composition	100% polyester
Delivery	Ready



POLIESTERE

FABRIZIO

Cod. 2984 _ PO

- ✓ Grembiule corto
- ✓ Poliestere
- ✓ Short apron
- ✓ Polyester



40 cm

70 cm

Colori Disponibili Available Colors



214
Nero

Caratteristiche

Tessuto	Poliestere
Composizione	100% poliestere
Consegna	Pronta

Characteristics

Fabric	Polyester
Composition	100% polyester
Delivery	Ready

TWILL

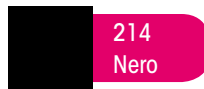
APRON

Cod. 2764 _ TW

- ✓ Grembiule lungo
- ✓ Puro cotone
- ✓ Long apron
- ✓ Pure cotton



Colori Disponibili Available Colors



Caratteristiche

Tessuto	Twill
Composizione	100% cotone
Costruzione	108x56-21x21
Restringimento	4%
Consegna	Pronta

Characteristics

Fabric	Twill
Composition	100% cotton
Construction	108x56-21x21
Shrinkage	4%
Delivery	Ready

Taglia
36-41
Size

POLIURETANO

SCARPA SELLY

COD. 6789M _ PR

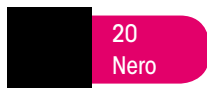


- ✓ Scarpa classica
- ✓ Poliuretano
- ✓ Suola in gomma

- ✓ Classic shoes
- ✓ Polyurethane
- ✓ Rubber sole

Colori Disponibili

Available Colors



20
Nero

Caratteristiche

Materiale	Poliuretano
Composizione	100% poliuretano SUOLA: 100% gomma
Consegna	Pronta
Taglie	36-37-38-39-40-41

Characteristics

Material	Polyurethane
Composition	100% Polyurethane SOLE: 100% gomma
Delivery	Ready
Sizes	36-37-38-39-40-41

FIL A FIL

BOGGIE LG ML

Cod. 4035L_FF

- ✓ Camicia sportiva
- ✓ Fil a fil di puro cotone
- ✓ Manica lunga
- ✓ Un taschino
- ✓ Button down

- ✓ *Sports shirt*
- ✓ *Fil a fil in pure cotton*
- ✓ *Long sleeves*
- ✓ *One chest pocket*
- ✓ *Button down*



- ✓ Polsino con un bottone
- ✓ *Cuff with button*

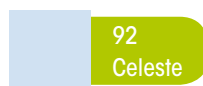




taglia
2-16
Size

Colori Disponibili

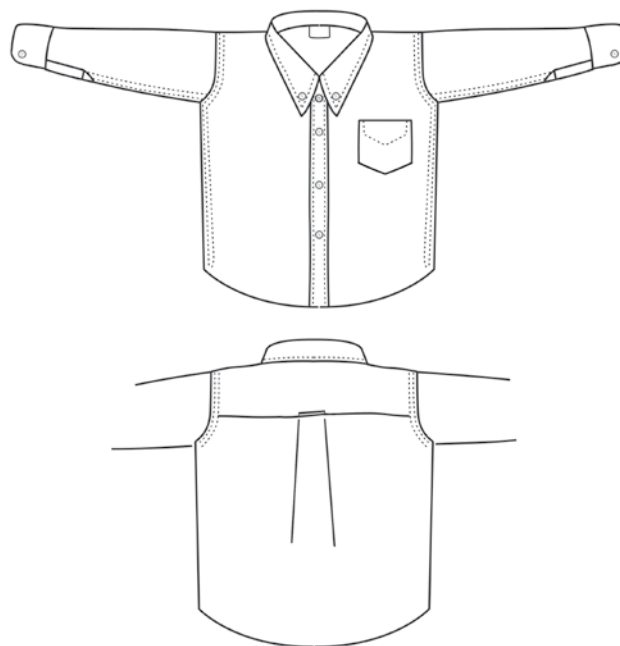
Available Colors



92
Celeste



96
Bianco



Caratteristiche

Tessuto	Fil a Fil
Composizione	100% cotone
Costruzione	110x70 - 40x40 Y/D
Peso	107 gr/mq
Restringimento	3%
Consegna	Pronta
Taglie	2-3-4-5-6-8-10-12-14-16

Characteristics

Fabric	<i>Fil a Fil</i>
Composition	<i>100% cotton</i>
Construction	<i>110x70 - 40x40 Y/D</i>
Weight	<i>107 gr/mq</i>
Shrinkage	<i>3%</i>
Delivery	<i>Ready</i>
Sizes	<i>2-3-4-5-6-8-10-12-14-16</i>

OXFORD

BOGGIE LG ML

Cod. 4035L _ OX

- ✓ Camicia sportiva
- ✓ Oxford misto cotone
- ✓ Manica lunga
- ✓ Un taschino
- ✓ Button down

- ✓ *Sports shirt*
- ✓ *Oxford mixed cotton*
- ✓ *Long sleeves*
- ✓ *One chest pocket*
- ✓ *Button down*



- ✓ Collo
- ✓ Collar





taglia
2-16
Size

Colori Disponibili

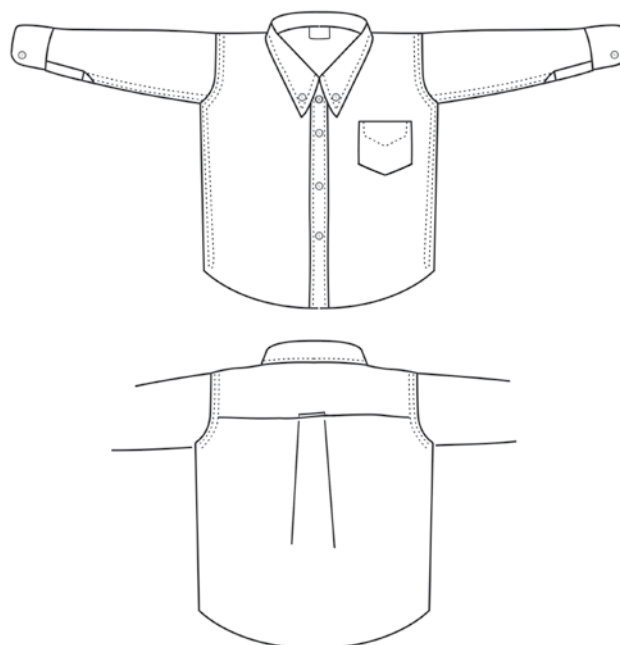
Available Colors



506
Celeste



508
Bianco



Caratteristiche

Tessuto	Oxford
Composizione	70% cotone 30% poliestere
Costruzione	108x48-45/X16
Peso	134 gr/mq
Restringimento	3%
Consegna	Pronta
Taglie	2-3-4-5-6-8-10-12-14-16

Characteristics

<i>Fabric</i>	<i>Oxford</i>
<i>Composition</i>	<i>70% cotton, 30% polyester</i>
<i>Construction</i>	<i>108x48 – 45/x16</i>
<i>Weight</i>	<i>134 gr/mq</i>
<i>Shrinkage</i>	<i>3%</i>
<i>Delivery</i>	<i>Ready</i>
<i>Sizes</i>	<i>2-3-4-5-6-8-10-12-14-16</i>

ELASTIC

EDWARD

Cod. 4942L _ EL

- ✓ Camicia slim fit
- ✓ Cotone elasticizzato
- ✓ Manica lunga
- ✓ Stiro facile

- ✓ *Slim fit shirt*
- ✓ *Elastic cotton*
- ✓ *Long sleeves*
- ✓ *Easy Care*





taglia
2-16
Size

Colori Disponibili

Available Colors



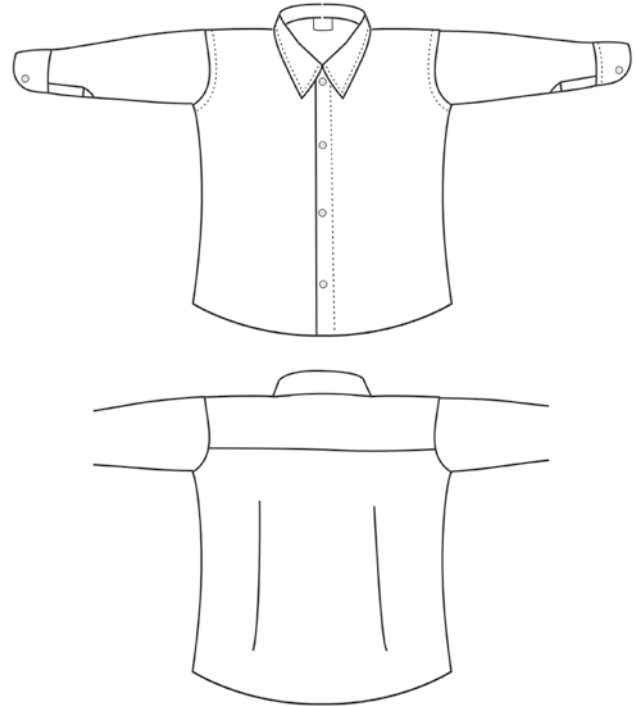
153
Bianco



154
Azzurro



184
Nero



Caratteristiche

Tessuto	Elastic
Composizione	97% cotone 3% elasthan
Costruzione	133x72-40x40 40D P/D
Peso	137 gr/mq
Restringimento	3%
Consegna	Pronta
Taglie	2-3-4-5-6-8-10-12-14-16

Characteristics

Fabric	Elastic
Composition	97% cotton, 3% elasthan
Construction	133x72 - 40x40 40D P/D
Weight	137 gr/mq
Shrinkage	3%
Delivery	Ready
Sizes	2-3-4-5-6-8-10-12-14-16

EUROPA

KANGAROO A ML

Cod. 4001L _ EU

- ✓ Camicia classica
- ✓ Popeline di puro cotone
- ✓ Manica lunga
- ✓ Un taschino

- ✓ *Classic shirt*
- ✓ *Popeline in pure cotton*
- ✓ *Long sleeves*
- ✓ *One chest pocket*



- ✓ Collo
- ✓ Collar

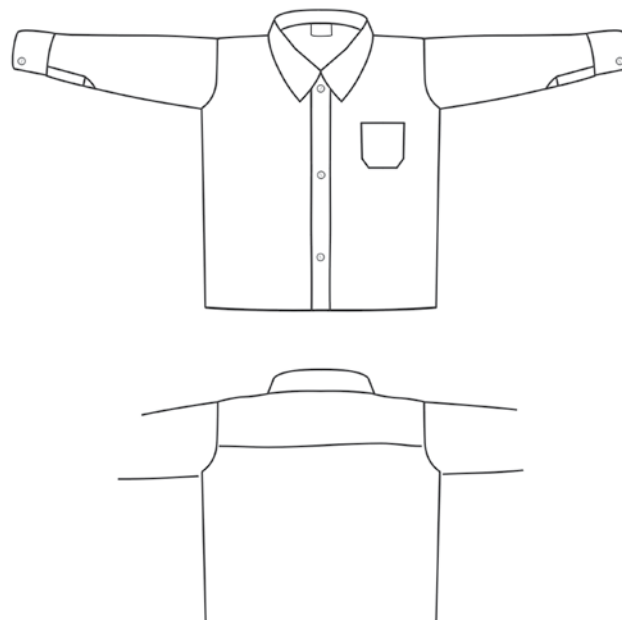




taglia
2-16
Size

Colori Disponibili

Available Colors



Caratteristiche

Tessuto	Europa
Composizione	100% cotone
Costruzione	110x70-40x40 P/D
Peso	107 gr/mq
Restringimento	3/4%
Consegna	Pronta
Taglie	2-3-4-5-6-8-10-12-14-16

Characteristics

<i>Fabric</i>	<i>Europa</i>
<i>Composition</i>	<i>100% cotton</i>
<i>Construction</i>	<i>110x70 - 40x40 P/D</i>
<i>Weight</i>	<i>107 gr/mq</i>
<i>Shrinkage</i>	<i>3/4%</i>
<i>Delivery</i>	<i>Ready</i>
<i>Sizes</i>	<i>2-3-4-5-6-8-10-12-14-16</i>

GOLDEN

DENNY

Cod. 4453L _ GO

- ✓ Maglione con zip
- ✓ Misto lana
- ✓ Finezza 7
- ✓ Manica lunga

- ✓ *Sweater*
- ✓ *Wool blend*
- ✓ *7 gauge*
- ✓ *Long sleeves*



MADE IN ITALY





taglia
2-16
Size

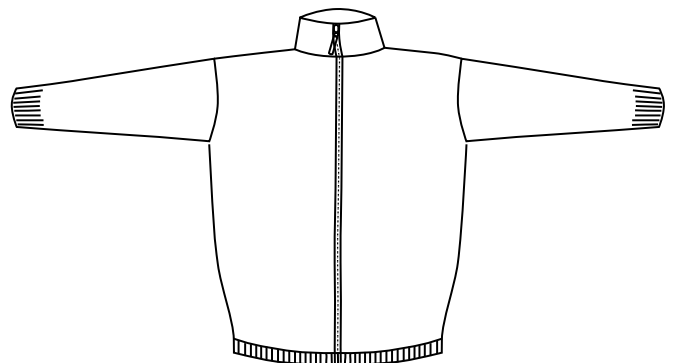
Colori Disponibili*

Available Colors*



* Si realizzano colori su richiesta

* Colors on demand



Caratteristiche

Tessuto	Golden
Composizione	50% lana 50% acrilico
Costruzione	Finezza 7
Consegna	Pronta
Taglie	2-4-6-8-10-12-14-16

Characteristics

Fabric	Golden
Composition	50% wool, 50% acrylic
Construction	7 gauge
Delivery	Ready
Sizes	2-4-6-8-10-12-14-16

GOLDEN

DARK

Cod. 4955L _ GO

- ✓ Maglione classico
- ✓ Misto lana
- ✓ Finezza 7
- ✓ Scollo a V
- ✓ Manica lunga

- ✓ *Classic sweater*
- ✓ *Wool blend*
- ✓ *7 gauge*
- ✓ *V neck*
- ✓ *Long sleeves*



MADE IN ITALY





taglia
2-16
Size

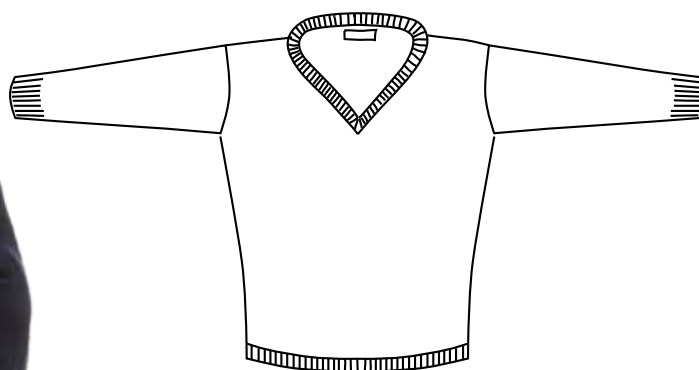
Colori Disponibili*

Available Colors*



* Si realizzano colori su richiesta

* Colors on demand



Caratteristiche

Tessuto	Golden
Composizione	50% lana 50% acrilico
Costruzione	Finezza 7
Consegna	Pronta
Taglie	2-4-6-8-10-12-14-16

Characteristics

Fabric	Golden
Composition	50% wool, 50% acrylic
Construction	7 gauge
Delivery	Ready
Sizes	2-4-6-8-10-12-14-16

GOLDEN

GILET

Cod. 4430L _ GO

- ✓ Gilet
- ✓ Misto lana
- ✓ Finezza 7
- ✓ Scollo a V

- ✓ *Gilet*
- ✓ *Wool blend*
- ✓ *7 gauge*
- ✓ *V neck*



MADE IN ITALY





taglia
2-16
Size

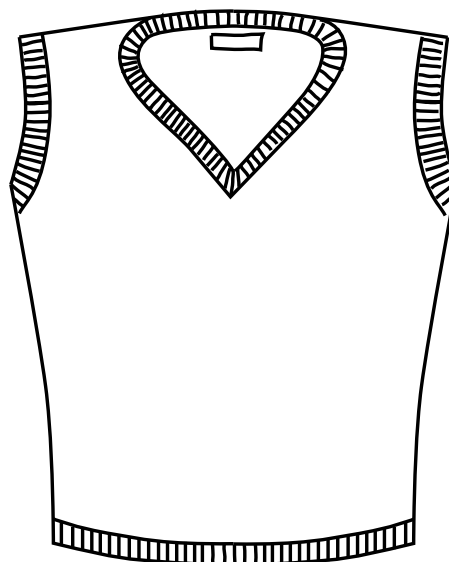
Colori Disponibili*

Available Colors*

737
Navy

* Si realizzano colori su richiesta

* Colors on demand



Caratteristiche

Tessuto	Golden
Composizione	50% lana 50% acrilico
Costruzione	Finezza 7
Consegna	Pronta
Taglie	2-4-6-8-10-12-14-16

Characteristics

Fabric	Golden
Composition	50% wool, 50% acrylic
Construction	7 gauge
Delivery	Ready
Sizes	2-4-6-8-10-12-14-16

COTONE

DENNY

Cod. 4453L_CO

- ✓ Maglione con zip
- ✓ Puro cotone
- ✓ Finezza 7
- ✓ Manica lunga

- ✓ *Sweater*
- ✓ *Pure cotton*
- ✓ *7 gauge*
- ✓ *Long sleeves*



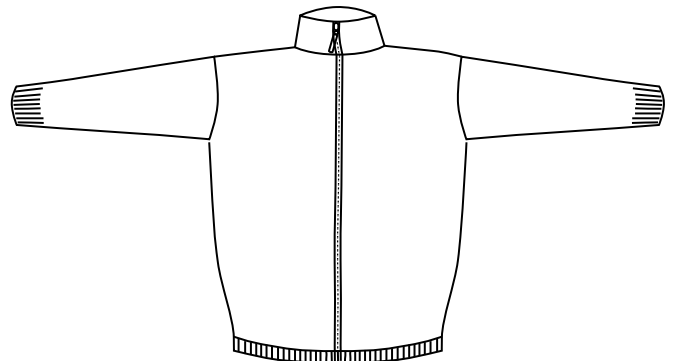


taglia
2-16
Size

Colori Disponibili

Available Colors

173
Navy



Caratteristiche

Tessuto	Cotone
Composizione	100% cotone
Costruzione	Finezza 7
Consegna	Pronta
Taglie	2-4-6-8-10-12-14-16

Characteristics

<i>Fabric</i>	<i>Cotton</i>
<i>Composition</i>	<i>100% cotton</i>
<i>Construction</i>	<i>7 gauge</i>
<i>Delivery</i>	<i>Ready</i>
<i>Sizes</i>	<i>2-4-6-8-10-12-14-16</i>

COTONE

DARK

Cod. 4955L _ CO

- ✓ Maglione
- ✓ Puro cotone
- ✓ Finezza 7
- ✓ Scollo a V
- ✓ Manica lunga

- ✓ *Sweater*
- ✓ *Pure cotton*
- ✓ *7 gauge*
- ✓ *V neck*
- ✓ *Long sleeves*



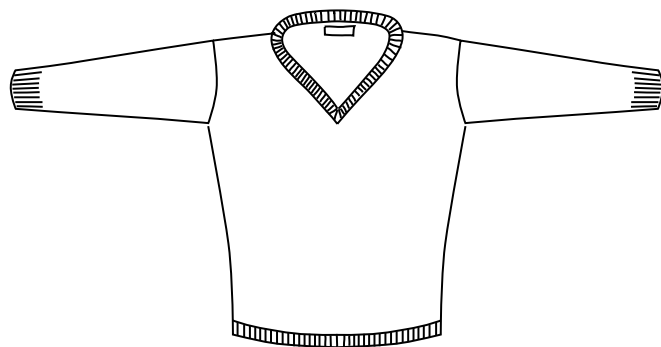


taglia
2-16
Size

Colori Disponibili

Available Colors

173
Navy



Caratteristiche

Tessuto	Cotone
Composizione	100% cotone
Costruzione	Finezza 7
Consegna	Pronta
Taglie	2-4-6-8-10-12-14-16

Characteristics

<i>Fabric</i>	<i>Cotton</i>
<i>Composition</i>	<i>100% cotton</i>
<i>Construction</i>	<i>7 gauge</i>
<i>Delivery</i>	<i>Ready</i>
<i>Sizes</i>	<i>2-4-6-8-10-12-14-16</i>

COTONE

GILET

Cod. 4430 _ CO

- ✓ Gilet
- ✓ Puro cotone
- ✓ Finezza 7
- ✓ Scollo a V

- ✓ *Gilet*
- ✓ *Pure cotton*
- ✓ *7 gauge*
- ✓ *V neck*



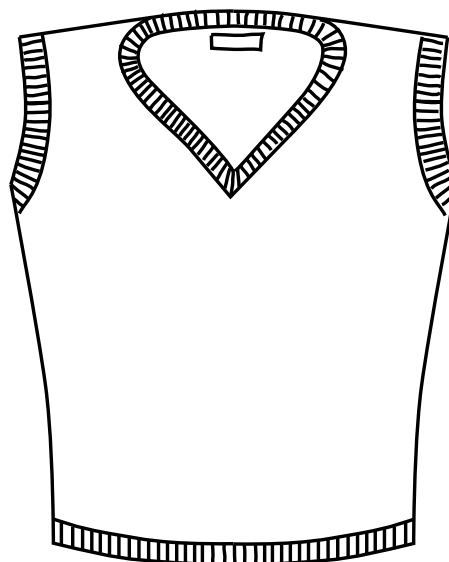
taglia
2-16
Size



Colori Disponibili

Available Colors

173
Navy



Caratteristiche

Tessuto	Cotone
Composizione	100% cotone
Costruzione	Finezza 7
Consegna	Pronta
Taglie	2-4-6-8-10-12-14-16

Characteristics

<i>Fabric</i>	<i>Cotton</i>
<i>Composition</i>	<i>100% cotton</i>
<i>Construction</i>	<i>7 gauge</i>
<i>Delivery</i>	<i>Ready</i>
<i>Sizes</i>	<i>2-4-6-8-10-12-14-16</i>

PIQUET

TIGER ML

Cod. 4173L _ PI

- ✓ Polo
- ✓ Puro cotone
- ✓ Manica lunga

- ✓ *Polo*
- ✓ *Pure cotton*
- ✓ *Long sleeves*





taglia
2-16
Size

Colori Disponibili

Available Colors

	421 Celeste		450 Bianco
	454 Rosso		455 Navy



Caratteristiche

Tessuto	Piquet
Composizione	80% cotone 20% poliestere
Peso	180 gr/mq
Restringimento	3/4%
Consegna	Pronta
Taglie	2-4-6-8-10-12-14-16

Characteristics

<i>Fabric</i>	<i>Piquet</i>
<i>Composition</i>	<i>80% cotton 20% polyester</i>
<i>Weight</i>	<i>180 gr/mq</i>
<i>Shrinkage</i>	<i>3/4%</i>
<i>Delivery</i>	<i>Ready</i>
<i>Sizes</i>	<i>2-4-6-8-10-12-14-16</i>

PIQUET

TIGER MM

Cod. 4172M _ PI

- ✓ Polo
- ✓ Puro cotone
- ✓ Manica corta

- ✓ *Polo*
- ✓ *Pure cotton*
- ✓ *Short sleeves*









taglia
2-16
Size

Colori Disponibili

Available Colors

	421 Celeste		450 Bianco
	454 Rosso		455 Navy



Caratteristiche

Tessuto	Piquet
Composizione	80% cotone 20% poliestere
Peso	180 gr/mq
Restringimento	3/4%
Consegna	Pronta
Taglie	2-4-6-8-10-12-14-16

Characteristics

<i>Fabric</i>	<i>Piquet</i>
<i>Composition</i>	<i>80% cotton 20% polyester</i>
<i>Weight</i>	<i>180 gr/mq</i>
<i>Shrinkage</i>	<i>3/4%</i>
<i>Delivery</i>	<i>Ready</i>
<i>Sizes</i>	<i>2-4-6-8-10-12-14-16</i>

JERSEY

DAMASCO ML

Cod. 4704L _ JE

- ✓ T-shirt
- ✓ Puro cotone
- ✓ Manica lunga

- ✓ *T-shirt*
- ✓ *Pure cotton*
- ✓ *Long sleeves*





taglia
2-16
Size

Colori Disponibili

Available Colors



450
Bianco



455
Navy



Caratteristiche

Tessuto	Jersey
Composizione	100% cotone
Peso	165 gr/mq
Restringimento	3%
Consegna	Pronta
Taglie	2-4-6-8-10-12-14-16

Characteristics

<i>Fabric</i>	<i>Jersey</i>
<i>Composition</i>	<i>100% cotton</i>
<i>Weight</i>	<i>165 gr/mq</i>
<i>Shrinkage</i>	<i>3%</i>
<i>Delivery</i>	<i>Ready</i>
<i>Sizes</i>	<i>2-4-6-8-10-12-14-16</i>

JERSEY

DAMASCO MM

Cod. 4224M _ JE

- ✓ T-shirt
- ✓ Puro cotone
- ✓ Manica corta

- ✓ *T-shirt*
- ✓ *Pure cotton*
- ✓ *Short sleeves*





taglia
2-16
Size

Colori Disponibili

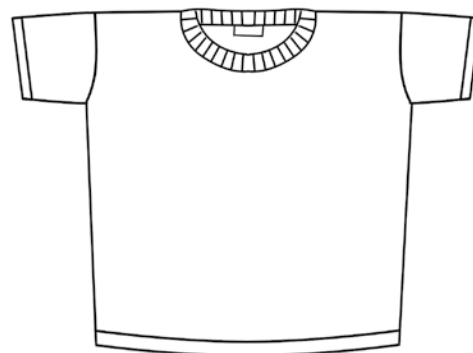
Available Colors



450
Bianco



455
Navy



Caratteristiche

Tessuto	Jersey
Composizione	100% cotone
Peso	165 gr/mq
Restringimento	3%
Consegna	Pronta
Taglie	2-4-6-8-10-12-14-16

Characteristics

<i>Fabric</i>	<i>Jersey</i>
<i>Composition</i>	<i>100% cotton</i>
<i>Weight</i>	<i>165 gr/mq</i>
<i>Shrinkage</i>	<i>3%</i>
<i>Delivery</i>	<i>Ready</i>
<i>Sizes</i>	<i>2-4-6-8-10-12-14-16</i>

FELPA

EDDIE

Cod. 4486L _ FE

- ✓ Tuta
- ✓ Felpa
- ✓ Misto cotone

- ✓ *Tracksuit*
- ✓ *Brushed-nap*
- ✓ *Mixed cotton*



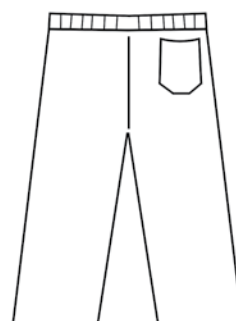
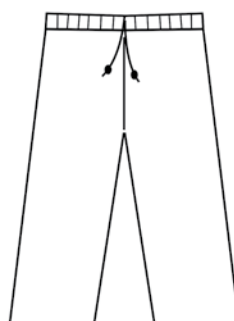
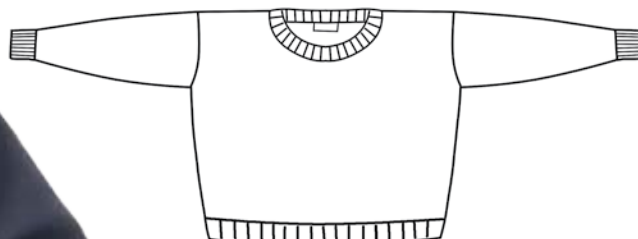


taglia
2-16
Size

Colori Disponibili

Available Colors

455
Navy



Caratteristiche

Tessuto	Felpa
Composizione	80% cotone 20% poliestere
Peso	240 gr/mq
Restringimento	2/3%
Consegna	Pronta
Taglie	2-4-6-8-10-12-14-16

Characteristics

<i>Fabric</i>	<i>Felpa</i>
<i>Composition</i>	<i>80% cotton, 20% polyester</i>
<i>Weight</i>	<i>240 gr/mq</i>
<i>Shrinkage</i>	<i>2/3%</i>
<i>Delivery</i>	<i>Ready</i>
<i>Sizes</i>	<i>2-4-6-8-10-12-14-16</i>

FELPA

CHAMP

Cod. 4990L _ FE

- ✓ Felpa con cappuccio
- ✓ Misto cotone
- ✓ Due tasche

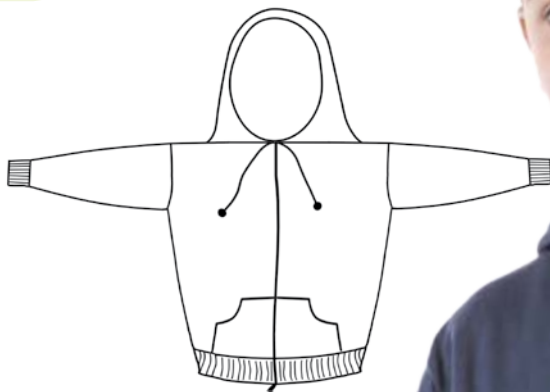
- ✓ Hooded sweatshirt
- ✓ Mixed cotton
- ✓ Two pockets



taglia

2-16

Size



Colori Disponibili

Available Colors

455
Navy



- ✓ Cappuccio
- ✓ Cowl

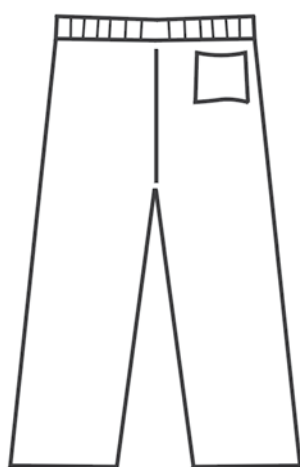
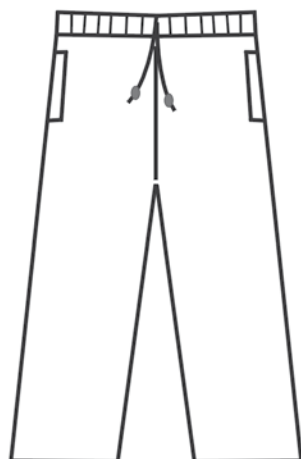
Caratteristiche

Tessuto	Felpa
Composizione	80% cotone 20% poliestere
Peso	240 gr/mq
Restringimento	3/4%
Consegna	Pronta
Taglie	2-4-6-8-10-12-14-16

Characteristics

Fabric	Felpa
Composition	80% cotton, 20% polyester
Weight	240 gr/mq
Shrinkage	3/4%
Delivery	Ready
Sizes	2-4-6-8-10-12-14-16

taglia
2-16
Size



FELPA

PANTALONE

COD. 4488L _ FE

- ✓ Felpa
- ✓ Misto cotone

- ✓ Joggers
- ✓ Mixed cotton



Colori Disponibili

Available Colors



Caratteristiche

Tessuto	Felpa
Composizione	80% cotone 20% poliestere
Peso	240 gr/mq
Restringimento	3/4%
Consegna	Pronta
Taglie	2-4-6-8-10-12-14-16

Characteristics

Fabric	Felpa
Composition	80% cotton, 20% polyester
Weight	240 gr/mq
Shrinkage	3/4%
Delivery	Ready
Sizes	2-4-6-8-10-12-14-16

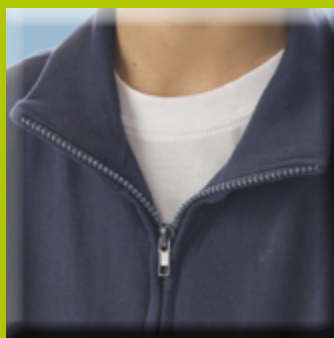
FELPA

LOCK

Cod. 4326L_FE

- ✓ Tuta con zip
- ✓ Misto cotone
- ✓ Due tasche

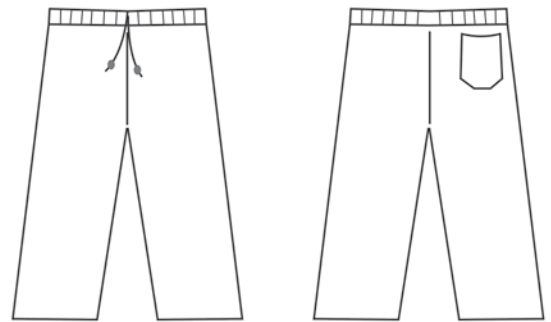
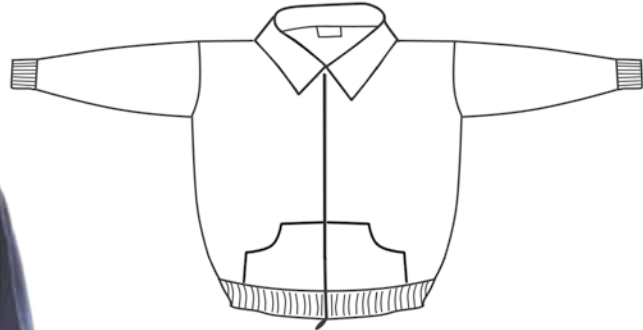
- ✓ *Tracksuit with zip*
- ✓ *Mixed cotton*
- ✓ *Two pockets*



- ✓ Collo con zip
- ✓ *Collar with zip*



455
Navy



Caratteristiche

Tessuto	Felpa
Composizione	80% cotone 20% poliestere
Peso	240 gr/mq
Restringimento	2/3%
Consegna	Pronta
Taglie	2-4-6-8-10-12-14-16

Characteristics

<i>Fabric</i>	<i>Felpa</i>
<i>Composition</i>	<i>80% cotton, 20% polyester</i>
<i>Weight</i>	<i>240 gr/mq</i>
<i>Shrinkage</i>	<i>2/3%</i>
<i>Delivery</i>	<i>Ready</i>
<i>Sizes</i>	<i>2-4-6-8-10-12-14-16</i>

PIQUET

SHORTS

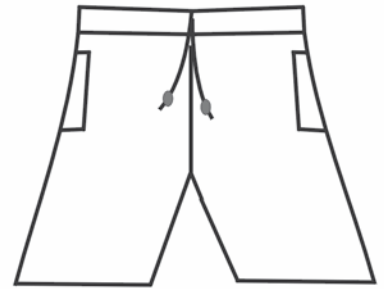
Cod. 4755 _ PI

- ✓ Shorts
- ✓ Puro cotone
- ✓ Tre tasche

- ✓ *Shorts*
- ✓ *Pure cotton*
- ✓ *Three pockets*



taglia
2-16
Size



Colori Disponibili

Available Colors



Caratteristiche

Tessuto	Piquet
Composizione	100% cotone
Peso	180 gr/mq
Restringimento	3%
Consegna	Pronta
Taglie	2-4-6-8-10-12-14-16

Characteristics

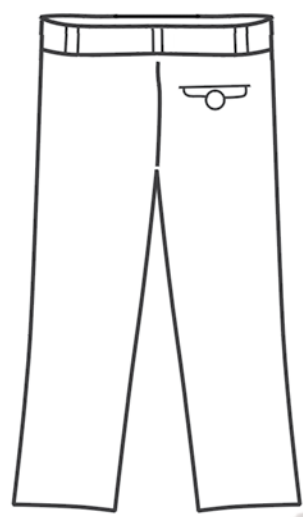
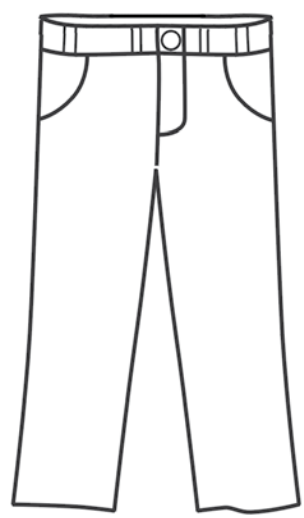
Fabric	Piquet
Composition	100% cotton
Weight	180 gr/mq
Shrinkage	3%
Delivery	Ready
Sizes	2-4-6-8-10-12-14-16

taglia
2-16
Size

TWILL ELASTIC

KEVIN

COD. 4903L _ TE



- ✓ Pantalone
- ✓ Cotone elasticizzato
- ✓ Elastico in vita regolabile

- ✓ Trousers
- ✓ Elastic cotton
- ✓ Waist adjustable elastic band



Colori Disponibili Available Colors



Caratteristiche

Tessuto	Twill Elastic
Composizione	97% cotone 3% elasthan
Peso	180 gr/mq
Restringimento	2%
Consegna	Pronta
Taglie	2-4-6-8-10-12-14-16

Characteristics

Fabric	Twill elastic
Composition	97% cotton, 3% elasthan
Weight	180 gr/mq
Shrinkage	2%
Delivery	Ready
Sizes	2-4-6-8-10-12-14-16

TWILL ELASTIC

GEORGE

Cod. 4370L _ TE

- ✓ Pantalone lungo
- ✓ Cotone elasticizzato
- ✓ Tre tasche
- ✓ Elastico in vita regolabile

- ✓ Trousers
- ✓ Elastic cotton
- ✓ Three pockets
- ✓ Waist adjustable elastic band



Taglia

2-16

Size

Colori Disponibili

Available Colors

203
Navy

Caratteristiche

Tessuto	Twill elastic
Composizione	97% cotone 3% elasthan
Restringimento	3/4%
Consegna	Pronta
Taglie	2-4-6-8-10-12-14-16

Characteristics

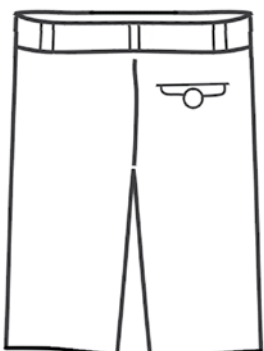
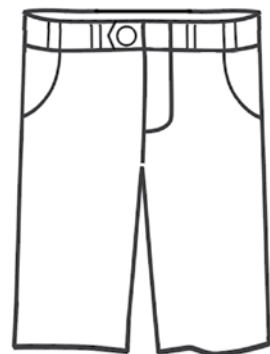
Fabric	Twill elastic
Composition	97% cotton 3% elasthan
Shrinkage	3/4%
Delivery	Ready
Sizes	2-4-6-8-10-12-14-16

taglia
2-16
Size

TWILL ELASTIC

PATRICK

COD. 4115L _ TE



- ✓ Bermuda
- ✓ Cotone elasticizzato
- ✓ Tre tasche
- ✓ Elastico in vita regolabile

- ✓ *Bermuda*
- ✓ *Elastic cotton*
- ✓ *Three pockets*
- ✓ *Waist adjustable elastic band*



Colori Disponibili

Available Colors



203
Navy

Caratteristiche

Tessuto	Twill elastic
Composizione	97% cotone 3% elasthan
Restringimento	3/4%
Consegna	Pronta
Taglie	2-4-6-8-10-12-14-16

Characteristics

Fabric	<i>Twill elastic</i>
Composition	<i>97% cotton 3% elasthan</i>
Shrinkage	<i>3/4%</i>
Delivery	<i>Ready</i>
Sizes	<i>2-4-6-8-10-12-14-16</i>

POLIESTERE

CRAVATTA

Cod. 4948 _ PO

- ✓ Cravatta
- ✓ Poliestere
- ✓ Lunghezza: 131 cm
- ✓ Larghezza: 6 cm

- ✓ Tie
- ✓ Polyester
- ✓ Length: 131 cm
- ✓ Width: 6 cm



taglia
Unica
Size



Colori Disponibili Available Colors



18-Grigio



19-Rosso



20-Nero



21-Bordò



22-Bianco



23-Blu



53-Celeste



54-Giallo



55-Verde



56-Rosso

Si realizzano disegni
su richiesta
Patterns on demand

Caratteristiche

Tessuto	Poliestere
Composizione	100% poliestere
Consegna	Pronta

Characteristics

Fabric	Polyester
Composition	100% polyester
Delivery	Ready

taglia
Unica
Size



POLIESTERE

CRAVATTA NODO

Cod. 4108 _ PO

- ✓ Cravatta con nodo
- ✓ Poliestere
- ✓ Cinturino regolabile
- ✓ Lunghezza: 27 cm
- ✓ Larghezza: 7,5 cm

- ✓ Tie with knot
- ✓ Polyester
- ✓ Adjustable neck strap
- ✓ Length: 27 cm
- ✓ Width: 7,5 cm



Colori Disponibili Available Colors



18-Grigio



19-Rosso



20-Nero



21-Bordò



22-Bianco



23-Blu



53-Celeste



54-Giallo



55-Verde



56-Rosso

Caratteristiche

Tessuto	Poliestere
Composizione	100% poliestere
Consegna	Pronta

Characteristics

Fabric	Polyester
Composition	100% polyester
Delivery	Ready

Si realizzano disegni
su richiesta
Patterns on demand

POLIESTERE

FIOCCO

Cod. 4574 _ PO

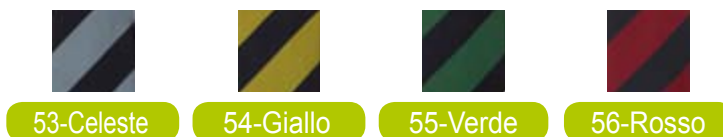
- ✓ Fiocco
- ✓ Poliestere
- ✓ Cinturino regolabile
- ✓ Larghezza: 8 cm
- ✓ Altezza: 5 cm

- ✓ Papillon
- ✓ Polyester
- ✓ Adjustable neck strap
- ✓ Length: 8 cm
- ✓ Width: 5 cm



Si realizzano disegni
su richiesta
Patterns on demand

taglia
Unica
Size



Caratteristiche

Tessuto	Poliestere
Composizione	100% poliestere
Consegna	Pronta

Characteristics

Fabric	Polyester
Composition	100% polyester
Delivery	Ready

taglia
Unica
Size

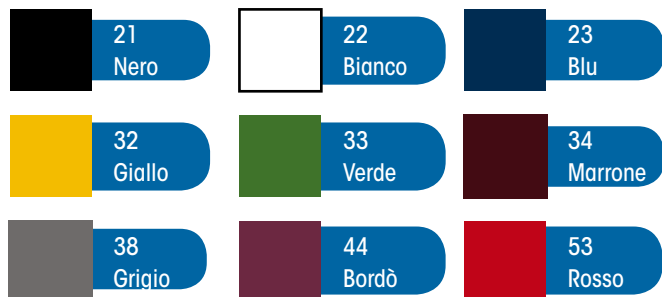
ELASTAN PELLE

BRETELLE

COD. 4718 _ EP



Colori Disponibili Available Colors



Caratteristiche

Tessuto Elastan Pelle
70% poliestere 30% gomma
Composizione Clip metallo
Particolari in pelle
Consegna Pronta

Characteristics

Fabric Elastan leather
70% polyester 30% rubber
Composition Metal clip
Leather details
Delivery Ready

- ✓ Bretelle regolabili
- ✓ Larghezza: 2 cm
- ✓ Adjustable braces
- ✓ Width: 2 cm



- ✓ Chiusura antiscivolo
- ✓ No-slip clip

PELLE

CINTURA PELLE

Cod. 4720 _ PE

- ✓ Cintura in pelle
- ✓ Chiusura regolabile
- ✓ Altezza: 2 cm

- ✓ *Leather belt*
- ✓ *Adjustable latch*
- ✓ *Width: 2 cm*

taglia
60-110 cm
Size



Nero

Caratteristiche

Materiale	Pelle
Composizione	100% pelle
Consegna	Pronta

Characteristics

Material	Leather
Composition	100% Leather
Delivery	Ready

taglia
60-110 cm
Size

ELASTICO

CINTURA ELASTIC

COD. 4726 _ EC



- ✓ Cintura elastica
- ✓ Tessuto intrecciato
- ✓ Altezza: 2,3 cm

- ✓ Woven elastic belt
- ✓ Woven fabric
- ✓ Width: 2,3 cm



Nero



Blu

Caratteristiche

Tessuto Elastico
Composizione 70% elastam, 30% T/C
Consegna Pronta
Taglie 60-70-80-90-100-110 cm

Characteristics

Fabric Elastico
Composition 70% elastam, 30% T/C
Delivery Ready
Sizes 60-70-80-90-100-110 cm

ELASTIC

PEPPER ML

Cod. 3319L _ EL

- ✓ Camicia slim fit
- ✓ Cotone elasticizzato
- ✓ Manica lunga
- ✓ Stiro facile

- ✓ *Slim fit shirt*
- ✓ *Elastic cotton*
- ✓ *Long sleeves*
- ✓ *Easy care*



- ✓ Polsino con un bottone
- ✓ *Cuff with button*





taglia
2-16
Size

Colori Disponibili

Available Colors



Caratteristiche

Tessuto	Elastic
Composizione	97% cotone 3% elasthan
Costruzione	133x72-40x40 40D P/D
Peso	137 gr/mq
Restringimento	3%
Consegna	Pronta
Taglie	2-3-4-5-6-8-10-12-14-16

Characteristics

<i>Fabric</i>	<i>Elastic</i>
<i>Composition</i>	<i>97% cotton, 3% elasthan</i>
<i>Construction</i>	<i>133x72 - 40x40 40D P/D</i>
<i>Weight</i>	<i>137 gr/mq</i>
<i>Shrinkage</i>	<i>3%</i>
<i>Delivery</i>	<i>Ready</i>
<i>Sizes</i>	<i>2-3-4-5-6-8-10-12-14-16</i>

COTTON SPANDEX

BESSY

Cod. 3455L _ CS

- ✓ Maglione
- ✓ Cardigan con bottoni
- ✓ Cotton spandex

- ✓ Sweater
- ✓ Cardigan with buttons
- ✓ Cotton spandex

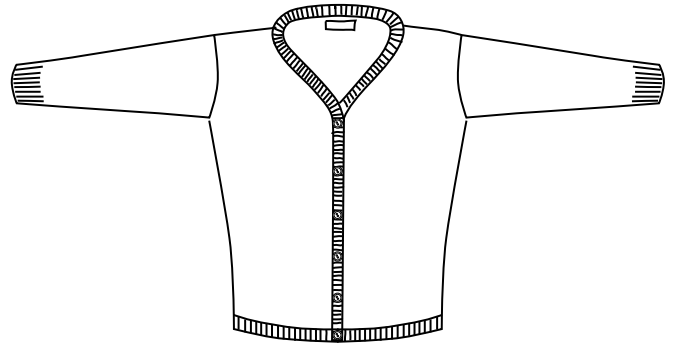


Colori Disponibili

Available Colors

taglia
2-16
Size

737
Navy



Caratteristiche

Tessuto	Cotton spandex
Composizione	80% cotone 20% spandex
Costruzione	Finezza 12
Consegna	Pronta
Taglie	2-4-6-8-10-12-14-16

Characteristics

<i>Fabric</i>	<i>Cotton spandex</i>
<i>Composition</i>	<i>80% cotton, 20% spandex</i>
<i>Construction</i>	<i>12 gauge</i>
<i>Delivery</i>	<i>Ready</i>
<i>Sizes</i>	<i>2-4-6-8-10-12-14-16</i>

GOLDEN

AURORA

Cod. 3443L _ GO

- ✓ Maglione
- ✓ Cardigan con bottoni
- ✓ Misto lana
- ✓ Finezza 7

- ✓ *Sweater*
- ✓ *Cardigan with buttons*
- ✓ *Wool blend*
- ✓ *7 gauge*



MADE IN ITALY





taglia
2-16
Size

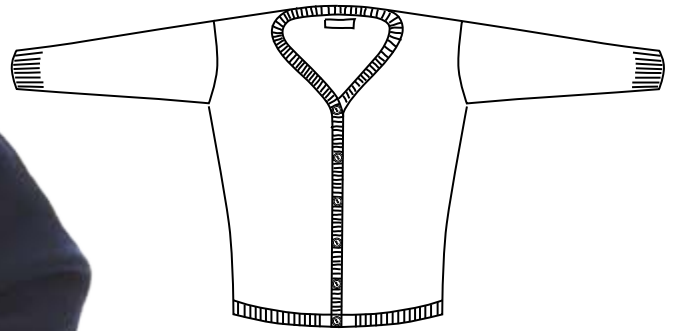
Colori Disponibili*

Available Colors*



* Si realizzano colori su richiesta

* Colors on demand



Caratteristiche

Tessuto	Golden
Composizione	50% lana 50% acrilico
Costruzione	Finezza 7
Consegna	Pronta
Taglie	2-4-6-8-10-12-14-16

Characteristics

<i>Fabric</i>	<i>Golden</i>
<i>Composition</i>	<i>50% wool, 50% acrylic</i>
<i>Construction</i>	<i>7 gauge</i>
<i>Delivery</i>	<i>Ready</i>
<i>Sizes</i>	<i>2-4-6-8-10-12-14-16</i>

PIQUET ELASTIC

CHIARA ML

Cod. 3907L _ PQ

- ✓ Polo
- ✓ Slim fit
- ✓ Manica lunga

- ✓ Polo
- ✓ Slim fit
- ✓ Long sleeves





taglia
2-16
Size

Colori Disponibili

Available Colors



Caratteristiche

Tessuto	Piquet elastic
Composizione	97% cotone 3% elasthan
Peso	180 gr/mq
Restringimento	3%
Consegna	Pronta
Taglie	2-4-6-8-10-12-14-16

Characteristics

<i>Fabric</i>	<i>Piquet elastic</i>
<i>Composition</i>	<i>97% cotton, 3% elasthan</i>
<i>Weight</i>	<i>180 gr/mq</i>
<i>Shrinkage</i>	<i>3%</i>
<i>Delivery</i>	<i>Ready</i>
<i>Sizes</i>	<i>2-4-6-8-10-12-14-16</i>

PIQUET ELASTIC

CHIARA MM

Cod. 3906M _ PQ

- ✓ Polo
- ✓ Slim fit
- ✓ Manica corta

- ✓ *Polo*
- ✓ *Slim fit*
- ✓ *Short sleeves*





taglia
2-16
Size

Colori Disponibili

Available Colors



Caratteristiche

Tessuto	Piquet elastic
Composizione	97% cotone 3% elasthan
Peso	180 gr/mq
Restringimento	3%
Consegna	Pronta
Taglie	2-4-6-8-10-12-14-16

Characteristics

<i>Fabric</i>	<i>Piquet elastic</i>
<i>Composition</i>	<i>97% cotton, 3% elasthan</i>
<i>Weight</i>	<i>180 gr/mq</i>
<i>Shrinkage</i>	<i>3%</i>
<i>Delivery</i>	<i>Ready</i>
<i>Sizes</i>	<i>2-4-6-8-10-12-14-16</i>

POLIVISCOSA ELASTIC

POLLY

Cod. 3346 _ PS

- ✓ Vestito smanicato
- ✓ Poliviscosa
- ✓ Stirofacile

- ✓ Sleeveless dress
- ✓ Polyviscose
- ✓ Easy care



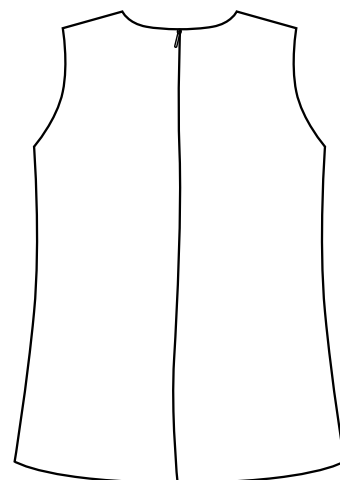
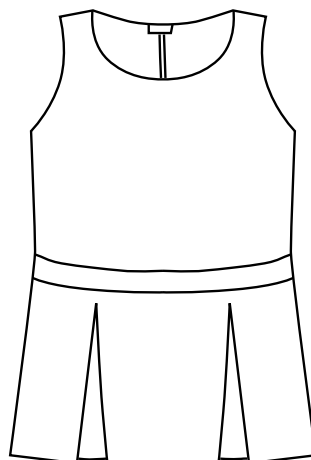


taglia
4-12
Size

Colori Disponibili

Available Colors

455
Navy



Caratteristiche

Tessuto	Poliviscosa elastic
Composizione	80% poliestere 15% viscosa 5% spandex
Consegna	Pronta
Taglie	4-6-8-10-12

Characteristics

<i>Fabric</i>	<i>Polyviscose elastic</i>
<i>Composition</i>	<i>80% polyester, 15% viscose, 5% spandex</i>
<i>Delivery</i>	<i>Ready</i>
<i>Sizes</i>	<i>4-6-8-10-12</i>

POLIVISCOSA ELASTIC

ANGELA

Cod. 3378 _ PS

- ✓ Gonna a pieghe
- ✓ Poliviscosa
- ✓ Stirofacile

- ✓ *Pleated skirt*
- ✓ *Polyviscose*
- ✓ *Easy Care*



taglia
2-16
Size



Colori Disponibili

Colori Disponibili

455
Navy

Caratteristiche

Tessuto	Poliviscosa elastic
Composizione	80% poliestere 15% viscosa 5% spandex
Consegna	Pronta
Taglie	2-4-6-8-10-12-14-16

Characteristics

Fabric	<i>Polyviscose elastic</i>
Composition	<i>80% polyester, 15% viscose, 5% spandex</i>
Delivery	<i>Ready</i>
Sizes	<i>2-4-6-8-10-12-14-16</i>

taglia
4-12
Size



Colori Disponibili
Available Colors



Caratteristiche

Tessuto	Poliviscosa elastic
Composizione	80% poliestere 15% viscosa 5% spandex
Consegna	Pronta
Taglie	4-6-8-10-12

Characteristics

Fabric	Polyviscose elastic
Composition	80% polyester, 15% viscose, 5% spandex
Delivery	Ready
Sizes	4-6-8-10-12

POLIVISCOSA ELASTIC

MERION

COD. 3324 _ PS

- ✓ Gonna pantalone
- ✓ Poliviscosa
- ✓ Stirofacile

- ✓ Culottes skirt
- ✓ Polyviscose
- ✓ Easy care



POLIVISCOSA ELASTIC

PANTALONE

Cod. 3344 _ PS

- ✓ Pantalone
- ✓ Poliviscosa
- ✓ Stirofacile

- ✓ *Girl trousers*
- ✓ *Polyviscose*
- ✓ *Easy care*



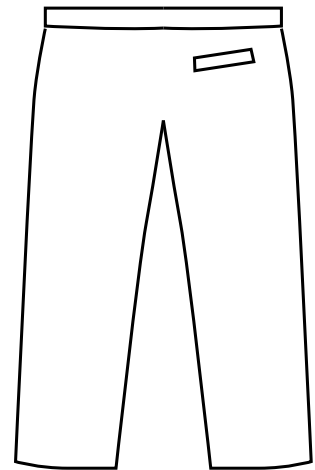
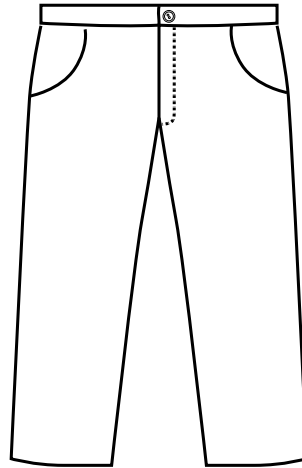


taglia
2-16
Size

Colori Disponibili



Available Colors



Caratteristiche

Tessuto	Poliviscosa elastic
Composizione	80% poliestere 15% viscosa 5% spandex
Consegna	Pronta
Taglie	2-4-6-8-10-12-14-16

Characteristics

Fabric	<i>Polyviscose elastic</i>
Composition	<i>80% polyester, 15% viscose, 5% spandex</i>
Delivery	<i>Ready</i>
Sizes	<i>2-4-6-8-10-12-14-16</i>

CARATTERISTICHE TESSUTI

MANILA

Questo tessuto ha una composizione di 65% poliestere e 35% cotone che gli garantisce un facile stiro e un'alta resistenza ai lavaggi. Le sue caratteristiche lo rendono uno dei tessuti più utilizzati nelle camicie del settore divise ed uniformi.

OXFORD

L'Oxford è un tessuto spesso utilizzato nel settore industriale. Questo viene scelto nella camicia quando si cerca qualcosa più pesante e con una resistenza superiore rispetto al classico popeline. Il nostro Oxford ha una composizione 70% cotone 30% poliestere che conferisce al tessuto una maggiore facilità di stiro e soprattutto una maggiore resistenza all'abrasione, caratteristiche che lo differenziano dai tessuti in Oxford economici.

CHAMBRAY

Questo è un tessuto molto adatto per la camicia utilizzata nel settore industriale per via della resistenza e dell'essere in puro cotone. È un tessuto che viene usato un po' in tutti i settori industriali, ottimo compromesso tra qualità e prezzo.

FIL A FIL

Il nostro fil a fil in puro cotone è un tessuto di qualità. Il suo limite principale che accomuna tutti i tessuti in puro cotone è l'essere delicato e con una bassa resistenza al lavaggio. Dall'altra parte questo tessuto si caratterizza per essere particolarmente fresco e traspirante.

EUROPA

Tessuto 100% cotone particolarmente usato quando viene richiesta una camicia senza fibre sintetiche.

PIQUET

Il tessuto piquet è molto utilizzato specialmente nelle polo. Il nostro piquet 100% cotone mantiene un buon rapporto qualità prezzo.

ELASTIC

Questo tipo di tessuto elasticizzato 97% cotone e 3% spandex sta diventando sempre più importante nel settore industriale. La presenza della fibra elastomerica conferisce maggior comfort e favorisce la facilità di stiro.

PUSAN MELANGE

Puro cotone di flanella è un tessuto che trattiene bene il caldo e quindi molto usato nel periodo invernale.

JERSEY

Materiale principalmente usato nella produzione di t-shirt. Il nostro jersey è 100% cotone.

MAGLIERIA COTONE

Filato di puro cotone, finezza 7, che utilizziamo principalmente per realizzare le divise scolastiche in sostituzione della felpa.

GOLDEN

Filato 50% lana, 50% acrilico, giusto compromesso tra resistenza e qualità. Finezza 7. Questo tessuto viene interamente realizzato in Italia.

PLATINUM

Filato 50% lana, 50% acrilico, giusto compromesso tra resistenza e qualità. Finezza 12. Questo tessuto viene interamente realizzato in Italia.

POLIESTERE

Fibra sintetica particolarmente resistente all'abrasione e al lavaggio. Solidità dei colori.

POLIVISCOSA

Abbiamo inserito questo nuovo tessuto perché più fresco e traspirante del poliestere. All'interno c'è anche una piccola percentuale di elastomero che gli conferisce maggior elasticità e vestibilità. 80% poliestere, 15% rayon, 5% spandex.

FELPA

Classico materiale utilizzato per la produzione di articoli sportivi. Composizione 80% cotone 20% poliestere. Il poliestere conferisce maggior solidità del colore, maggior resistenza del tessuto e non altera in maniera significativa la traspirazione.

COTTON SPANDEX

Filato largamente utilizzato nella produzione di maglieria. Finezza 12. Si caratterizza per morbidezza ed elasticità.

TWILL

Tessuto resistente da sempre utilizzato per la produzione di pantaloni. Puro cotone.

TWILL ELASTIC

Tessuto contenente una percentuale di elastomero per dare migliore vestibilità. 97% cotone, 3% elastomer.

TEXTILE FEATURES

MANILA

This fabric is composed by 65% polyester and 35% cotton. This ensures an easy ironing and a high resistance to washing. Its features make it one of the most used fabric in the uniform shirts sector.

OXFORD

The Oxford is a fabric often used in the uniforms sector. This is chosen when a heavier and stronger shirt is needed, instead of the classic poplin. Our Oxford has a composition of 70% cotton and 30% polyester which ensures an easy ironing of the fabric and especially a greater abrasion resistance, primary limit of the less expensive Oxford tissue.

CHAMBRAY

This fabric is very suitable for shirt used in the industry sector due to its resistance and the use of pure cotton. It is a fabric that is used for many work clothes, the best compromise between quality and price.

FIL A FIL

Our pure cotton fil a fil fabric is a great quality tissue. Its main limitation, common to all pure cotton fabrics, is its delicacy and a low resistance to washing. On the other side this tissue is known to be particularly fresh and breathable.

EUROPE

100% cotton fabric used especially when it is needed a shirt without synthetic fibers

PIQUET

The pique fabric is widely used especially in the polo shirt. Our 100% cotton pique has a good trade off between quality and price.

ELASTIC

This type of stretch fabric 97% cotton and 3% spandex is becoming increasingly important in the uniform sector. The presence of the elastomeric fiber confers greater comfort and facilitates the ironing.

PUSAN MELANGE

Pure cotton flannel is a fabric that keeps the heat well and so it is widely used in the winter.

JERSEY

This material is mainly used in the production of t-shirt. Our jersey is 100% cotton.

KNITTING COTTON

Pure cotton yarn, gauge 7, we primarily use it to make school uniforms instead of the sweatshirt.

GOLDEN

Yarn 50% wool, 50% acrylic, right compromise between strength and quality. Gauge 7. This fabric is made entirely in Italy.

PLATINUM

Yarn 50% wool, 50% acrylic, right compromise between strength and quality. Gauge 12. This fabric is made entirely in Italy.

POLYESTER

Synthetic fiber particularly resistant to abrasion and to washing. Color solidity.

POLYVISCOSE

We inserted this new tissue because cooler and more breathable than polyester. Inside there is also a small percentage of elastomer which gives it greater flexibility and wearability. 80% polyester, 15% rayon, 5% spandex.

SWEATSHIRT

Classical material used for the production of sporting goods. Composition 80% cotton 20% polyester. The polyester gives greater color solidity, higher resistance of the fabric and does not significantly alter the perspiration.

COTTON SPANDEX

Yarn widely used in the production of knitwear. Gauge 12. It is characterized by softness and elasticity.

TWILL

Strong fabric always used for the production of pants. Pure cotton.

ELASTIC TWILL

Fabric containing a percentage of elastomer that gives better wearability. 97% cotton, 3% elastomer.

TABELLA TAGLIE - SIZE CHART

UOMO

cm	37	38	39	40	41	42	43	44	45	46	47	48
Pollici	14-1/2	15	15-1/2	15-3/4	16	16-1/2	17	17-1/2	18	18-1/2	19	19-1/2
Taglie americane	S		M		L		XL		XXL		XXXL	

DONNA

Taglia	36\38	40\42	44\46	48\50	52\54	56						
Taglie americane	XS	S	M	L	XL	XXL						

BAMBINO

Anni	2	3	4	5	6	7	8	9	10	11	12	14	16
Altezza	94	100	106	112	118	124	130	136	142	148	154	160	166

SIMBOLI DI LAVAGGIO - LAUNDRY CARE SYMBOLS

LAVAGGIO - WASHING



Lavabile in lavatrice a una temperatura massima di 30 °C
Machine wash maximum temperature 30 °C



Lavabile in lavatrice a una temperatura massima di 40 °C
Machine wash maximum temperature 40 °C



Lavabile in lavatrice a una temperatura massima di 30 °C. Media agitazione
Machine wash maximum temperature 30 °C. Medium agitation



Lavabile in lavatrice a una temperatura massima di 40 °C. Media agitazione
Machine wash maximum temperature 40 °C. Medium agitation



Non lavare
Do not wash

CANDEGGIO - BLEACHING



Candeggiabile con prodotti al cloro
Chlorine-based bleaching allowed



Non candeggiabile
Do not bleach

ASCIUGATURA - DRYING



Asciugatura in macchina
Can be tumble dried



Asciugatura in macchina a bassa temperatura
Can be tumble dried on a low heat setting



Non asciugare in macchina
Do not tumble dry

PULITURA A SECCO - DRY CLEANING



Lavabile a secco
Suitable for dry cleaning

STIRATURA - IRONING



Stirare a bassa temperatura
Cool Iron



Stirare a media temperatura
Warm Iron

STIRO FACILE - EASY CARE



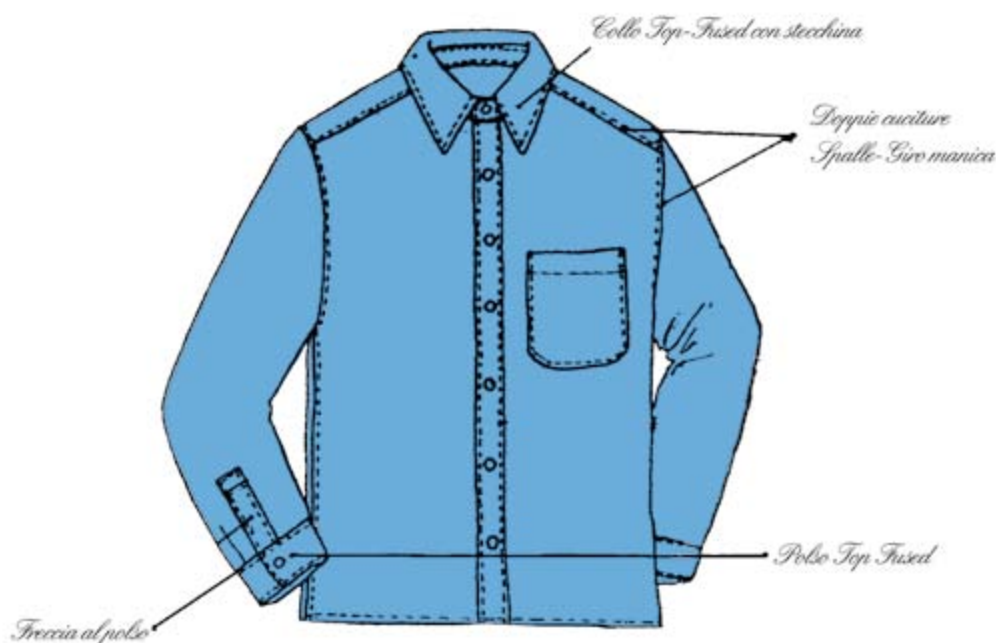
Il tessuto facilita l'operazione di stiratura.
The fabric facilitates the ironing operation

Nota importante: i colori rappresentati nel presente catalogo sono indicativi e non riproducono fedelmente l'originale. Ci riserviamo eventuali modifiche per caratteristiche tecniche, misure, colori, imballi agli articoli presenti in questo catalogo. Tutti i diritti sono riservati, è vietato l'utilizzo di testi, immagini o quant'altro contenuto in questo catalogo senza esplicita autorizzazione.

Important note: the colors represented in this catalog are indicative and do not faithfully reproduce the original. We reserve the right to change technical details, sizes, colors, packing of the articles in this catalog. All rights are reserved, no part of this catalog, either text or image may be used without permission.

Le nostre camicie dopo
50 ANNI DI ESPERIENZA

*Tessuti della migliore qualità, resistenti, colori solidi.
 Collezione accurata come da grafico*



PELLEGRINI A.& C. S.R.L.

50012 GRASSINA - FIRENZE - VIA DI CAMPIGLIANO 55/A int.12

Tel. 055 642003 - 055 642053 - Fax 055 641127

USCITA AUTOSOLE FIRENZE SUD

www.pellegrinisrl.it

www.pellegrinisrlecclésiastico.it

www.sciarasetta.it

e-mail: pellegrini@pellegrinisrl.eu

www.facebook.com/Pellegrinisrl50